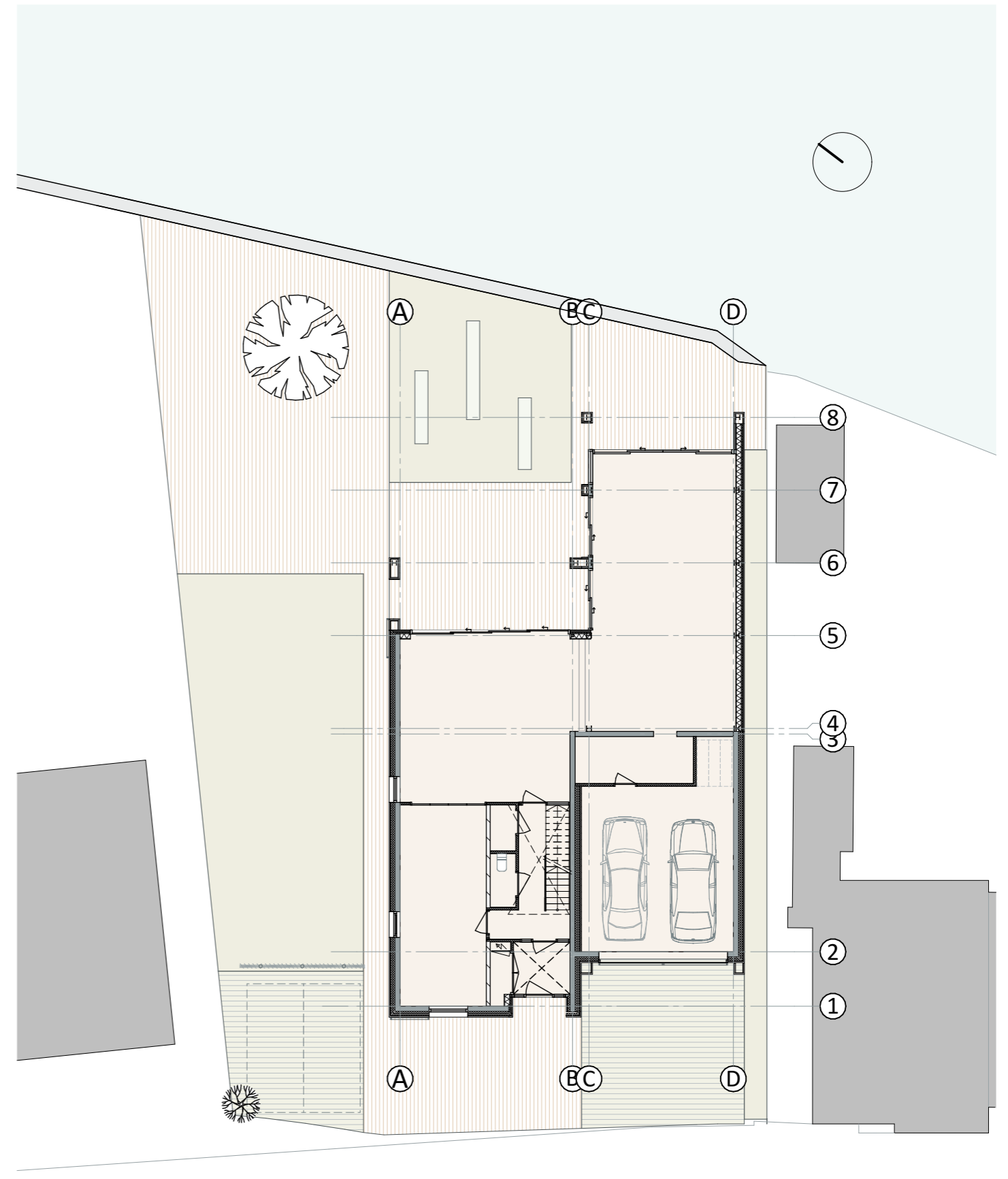
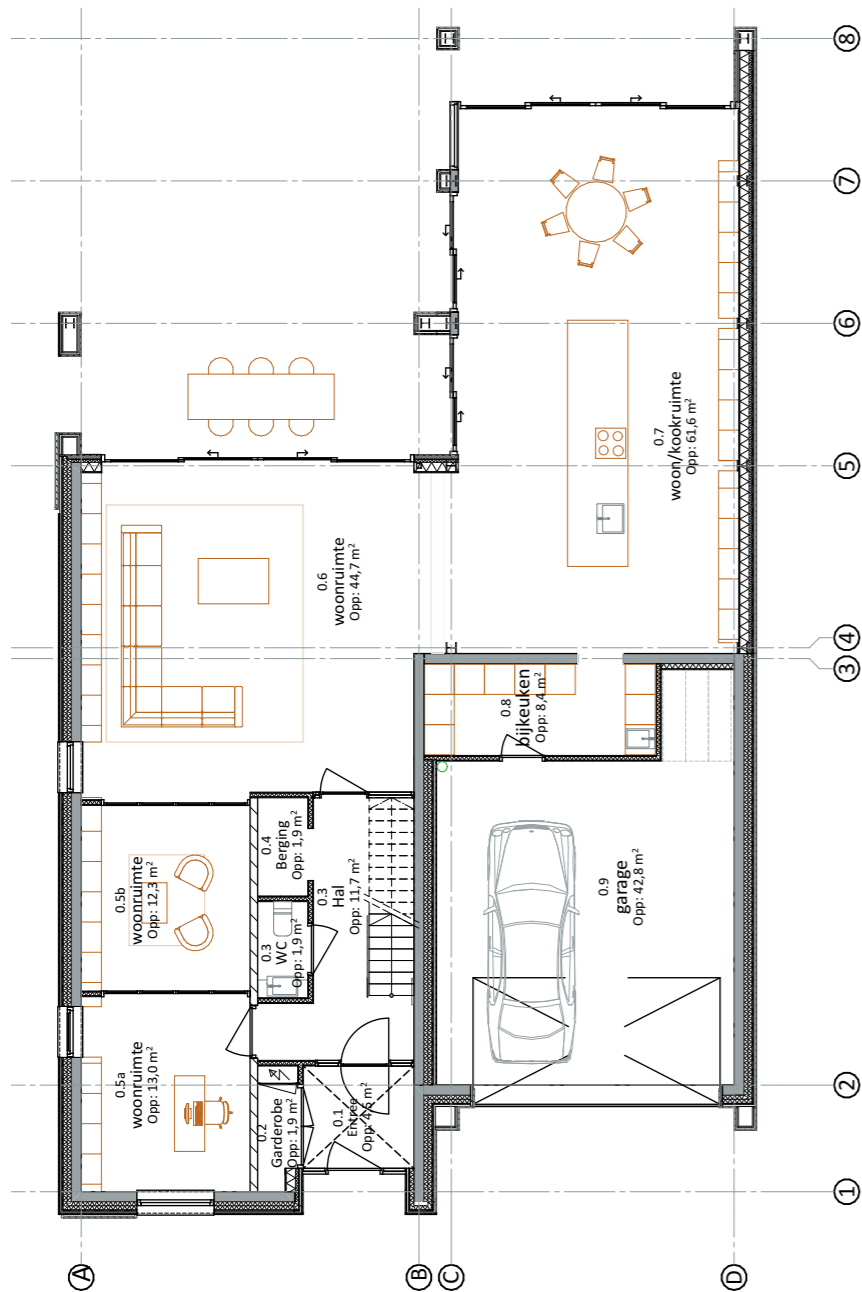


Woonhuis De Industrieel

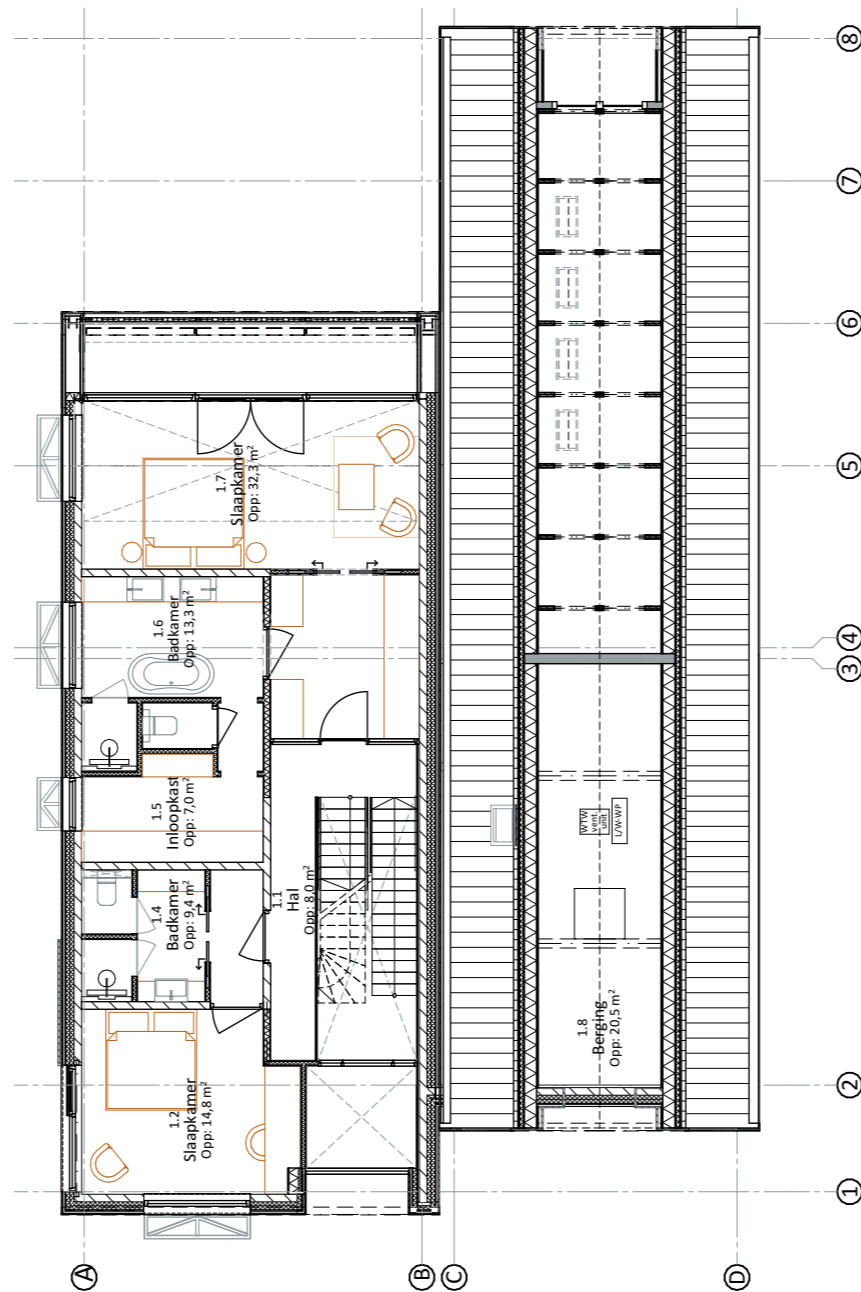
Ons ontwerp voor het vrije kavel aan de Westzijde in Zaandam bestaat uit een moderne vertaling van een stevig Zaan pakhuis met een lange smalle "goedjaarsendwoning" die tot bijna aan de Zaan reikt. Het streven is om een uniek en herkenbaar huis toe te voegen aan de reeds bestaande serie gebouwen. Het ontwerp vormt in maat, schaal en korrel een overgang tussen de stedelijke schaal van het nieuwbouwplan de Industrieel aan de ene zijde, en de naastgelegen herenhuizen, dijkwoningen en pakhuizen aan de andere zijde.

Het donkere, houten karakter van de voorgevel doet denken aan een geteerd pakhuis zoals je die aantrof langs de Zaan. De grote glaspartijen kunnen tegen de zon beschermd worden door bewegende luiken met lamellen, refererend aan de stevige houten luiken waarmee de pakhuizen zich konden sluiten. Aan de binnenzijde is de woning zo licht mogelijk, en is overal de aanwezigheid van de Zaan voelbaar. Aan de Zaanzijde vouwen de woonruimten zich om de tuin en geven zo een besloten karakter terwijl de woonruimten maximaal transparant zijn. Zo ontstaat een sterk contrast tussen de mysterieuze en meer gesloten gevels aan de straatzijde en de maximale open gevels naar de Zaan.

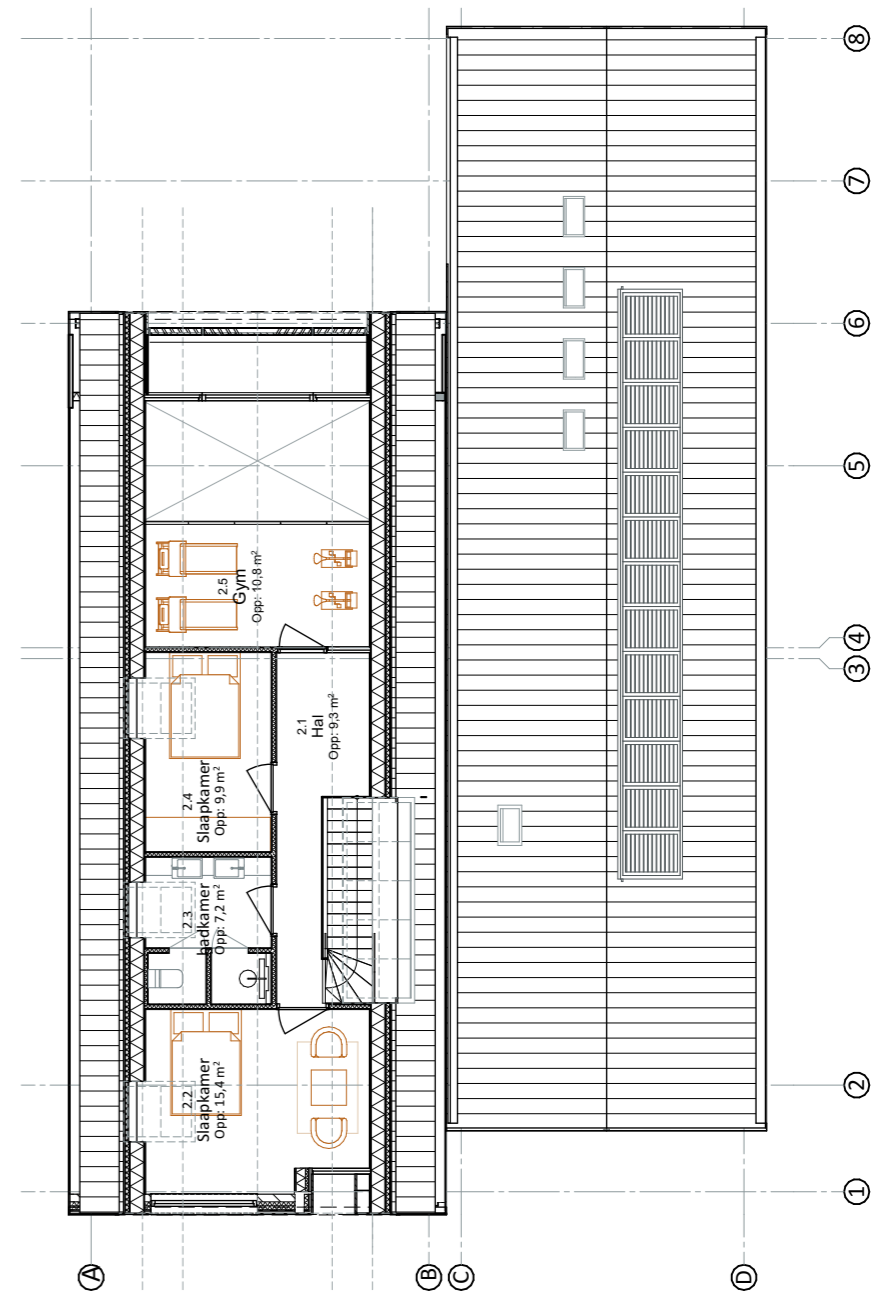




BEGANE GROND



1e VERDIEPING



2e VERDIEPING

