

De Looiers Purmerend

“De Looiers” is een plan voor 40 ruime appartementen verdeeld over 2 torens, op een markante plek aan de rand van “het Stadje”, de historische binnenstad van Purmerend.

Op kaarten uit de 17e eeuw is te zien dat op deze plek een molen op een bastion stond. Door het plan op te delen in twee torens en aan te sluiten op de historische diagonale lijn van dit voormalige bastion, ontstaat er komend vanuit de binnenstad weer zicht op de Where. In de voorgaande situatie was deze relatie verdwenen. Tussen de torens is via een brede bordestrap een doorgang te bereiken naar een openbare ruimte aan de Where, waardoor de relatie van de binnenstad met de Where is hersteld.

De hoogste (westelijke) toren markeert de overgang tussen de historische binnenstad en de latere stadsuitbreiding uit de jaren 30. De positie van deze toren in de as van de Gedempte Where maakt van de plek een echte eyecatcher.

De torens zijn vormgegeven in een moderne rood/paarse baksteenarchitectuur. Deze sluit goed aan bij de bestaande woningen aan de overzijde van de Purmersteenweg, die zijn opgetrokken uit rode baksteen en rode dakpannen. De beide torens zijn sterk verticaal geled en verjongen zich naar boven toe. Zo roepen ze een sterk monumentaal stedelijk beeld op, wat recht doet aan deze bijzondere locatie.

Op de begane grond bevinden zich de stallingsgarage en de bergingen voor de bewoners van het appartementencomplex, verborgen in een groen talud. Beide torens bieden plaats aan drie appartementen per bouwlaag. De op de eerste verdieping gelegen appartementen hebben een terras op het openbaar toegankelijke dak van de stallingsgarage. De hoger gelegen appartementen hebben binnen de bouwschil gelegen balkons, waardoor ze opgaan in de sterke hoofdvorm van de torens. De bovenste twee bouwlagen van de torens herbergen één appartement per bouwlaag, waarbij het bovenste penthouse een torenkamer en een dakterras heeft waar je prachtig over de stad uitkijkt.



zicht vanaf De Where



Looiersplein



Purmersteenweg

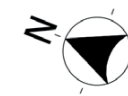


gevel Looiersplein

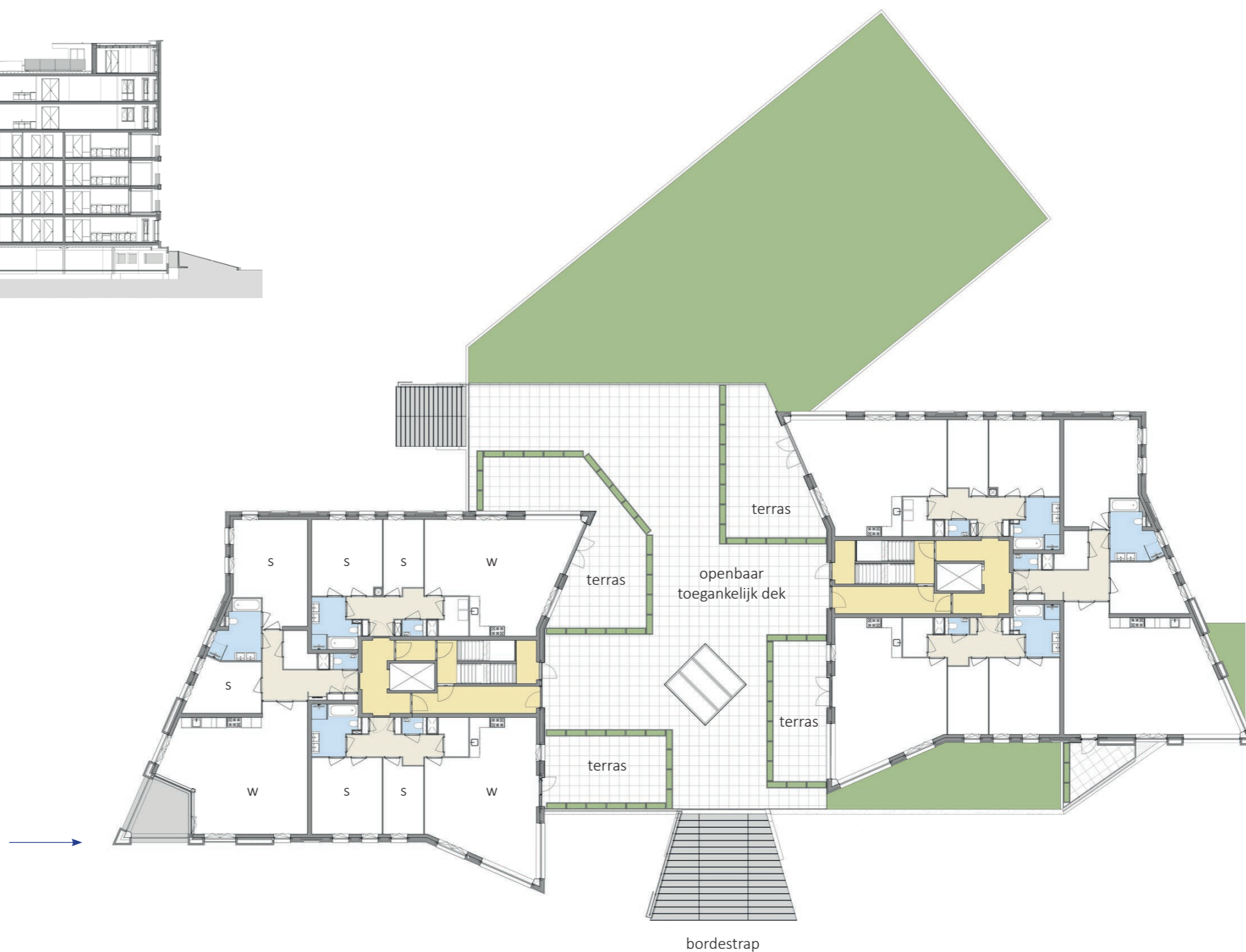


Gedempte Where

begane grond



doorsnede



eerste verdieping