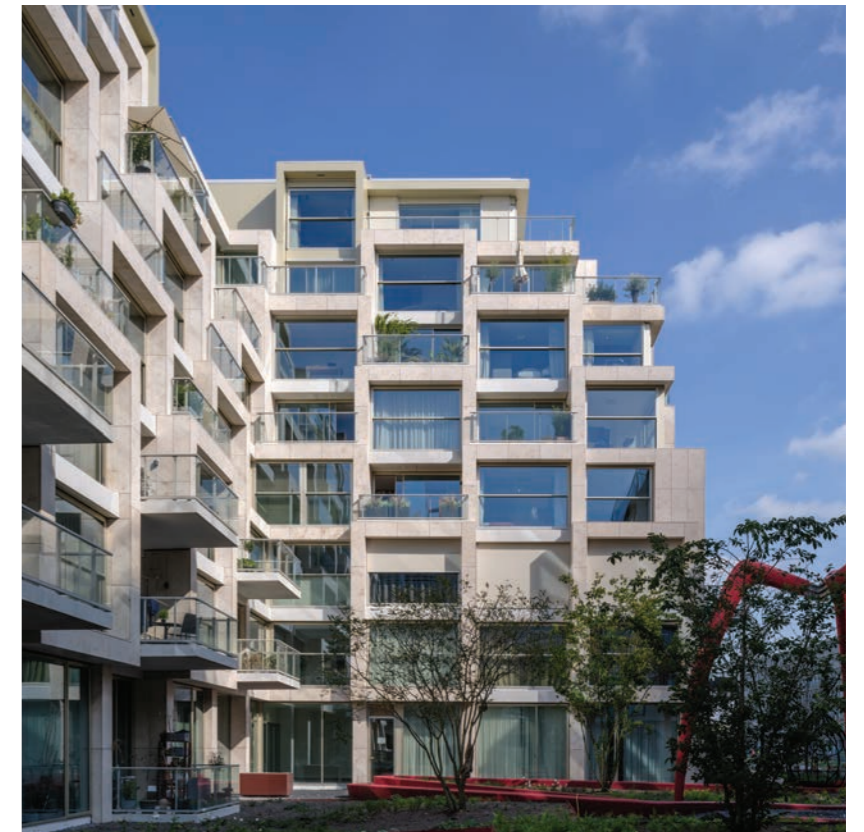


THE GRID

AMSTERDAM, NL



The Grid, een alzijdige, uit balkons gestapelde woongebouw met collectieve binnentuin



“Elk appartement heeft minstens één balkon. Daarmee wordt de eigenlijke leefruimte naar buiten toe vergroot, en gaat deze de dialoog aan met de omgeving.”
Irma van Oort, partner KCAP

Opdrachtgever
OCO (Ontwikkelcombinatie
Overhoeks, Amvest)

Jaar
2016–2021

Status
Gerealiseerd

Programma
68 ruime appartementen met een
variatie aan woontypes in een
gestapeld volume met riante privé
buitenruimtes, een gemeen-
schappelijke binnentuin, onder-
grondse parkeervoorziening voor
80 auto's en bergingen

Rol
Architect

Discipline
Architectuur

Participerende partijen
Goudsticker De Vries
(Constructie)
DGMR (Bouwfysica)
Mabutec Installatie Advies
(Installaties)
De Nijs en Zonen (Bouw)
Sant&Co (Buitenruimte)

Credits
Fotografie: Ossip van Duivenbode
Tekeningen: KCAP



Gevel



Collectieve binnentuin met lounge-element



Woonkamer voor bewoners met speciaal ontworpen multifunctioneel element



Mensen wonen samen met de stad en in het groen

Ontmoeten staat centraal

Wonen in The Grid doen mensen samen. Met medebewoners, in de collectieve binnentuin, en in de transparante lobby. Want natuurlijk stellen mensen prijs op hun privacy, maar ze willen ook delen - en niet alleen puur praktische zaken, maar vooral ervaringen en momenten. Daarom kunnen bewoners van The Grid gebruik maken van meerdere gedeelde ruimtes.

“Het gebouw is daarmee een eigentijdse vertaling van het woonhotel uit begin van de 19e eeuw, waar bewoners net zo makkelijk in de publieke lobby of op het terras samenkwamen, als in de eigen suite of op het privé balkon,” aldus Irma van Oort, partner bij KCAP.

Hart van het gebouw is de centrale, dubbelhoge hal: een extra woonkamer waar bewoners elkaar tegen kunnen komen, een verjaardagsfeest kunnen vieren, of een boek kunnen lezen met uitzicht op de groene binnentuin. Een speciaal ontworpen meubel - om op te zitten, aan te werken - onderschrijft dit, en loopt door naar buiten, naar de gezamenlijke tuin.

Deze tuin is dé plek voor alle bewoners om samen van het buitenleven te genieten, en speelt daarmee een essentiële rol in het ontwerp. De binnentuin biedt ruimte voor initiatieven van burenborel tot barbecue, en versterkt het gevoel van gezamenlijk eigenaarschap - waardoor The Grid ook echt kan uitgroeien tot een gemeenschap. Om ontmoeting aan te moedigen ontwierp Sant en Co Landschapsarchitectuur een markant, ossenbloedrood lounge-element, dat doorloopt in stalen zitranden: The Spider.

Maar in The Grid wonen mensen ook samen met de stad. De transparante hal, balkons en loggias verbinden de bewoners met de buitenwereld, met de nieuwe wijk 'Aan het IJ'. De openheid van de plint werkt ook omgekeerd, en biedt een doorkijk van de straat naar de groene binnentuin, die toegankelijk is voor het publiek. Daarbij wordt deze tuin ook verbonden met het naastgelegen groene gebied rond de Energy Transition Campus, waardoor een parkachtige publieke zone ontstaat.

Want in The Grid wonen mensen in en met het groen. Doordat het een gebouw is uit balkons, die samen voor een steeds groenere aanblik zullen zorgen. En door de binnentuin, een van gevel tot gevel glooiend landschap met wuivend gras, bloeiende planten en bomen die een rijke bijdrage levert aan de stadsecologie. Daarmee biedt The Grid een uitzonderlijke hoeveelheid aan buitenruimtes, inspelend op de behoefte van mensen om dichterbij de natuur te leven - middenin Amsterdam.

Materialisatie

De naam 'The Grid' verwijst naar de belangrijke rol die het raster speelt in het ontwerp en het beeld van het gebouw. Met balkons aan alle gevels kent The Grid geen echte voor- of achterkant, waardoor er een nieuwe type woongebouw ontstaat. Het raster van de getrapte gestapelde terrassen wordt verrijkt door het gebruik van Jura natuursteen en verdiepingshoog glas. De bovenste verdiepingen, die zijn vormgegeven als een lichtglanzende, messingkleurig geanodiseerde aluminium kroon, geven het gebouw een elegante en luxuriëuze afsluiting. Het gevarieerde materialenpalet met gladde en ruwe oppervlakken zorgt er tevens voor dat de uitstraling van het gebouw afhankelijk van licht en weersomstandigheden van karakter verandert, maar altijd een aantrekkelijke leefomgeving vormt.

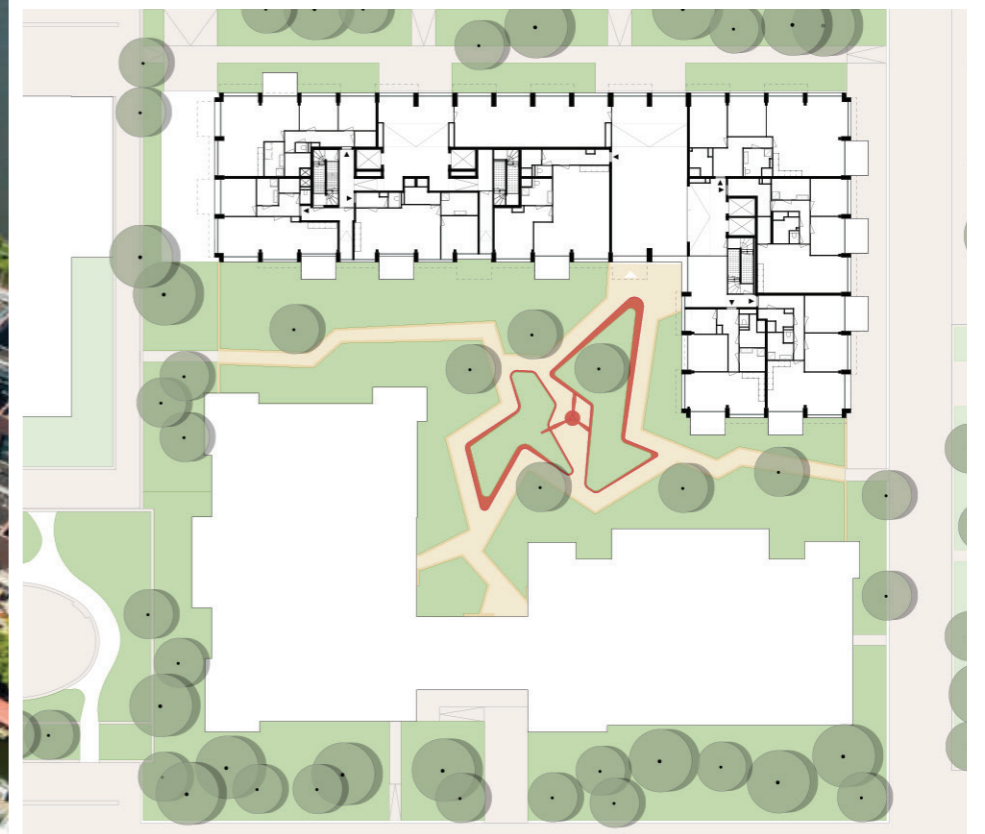
THE GRID SITUATIE



The Grid in de nieuwe woonwijk Aan het IJ, Amsterdam Noord © AM



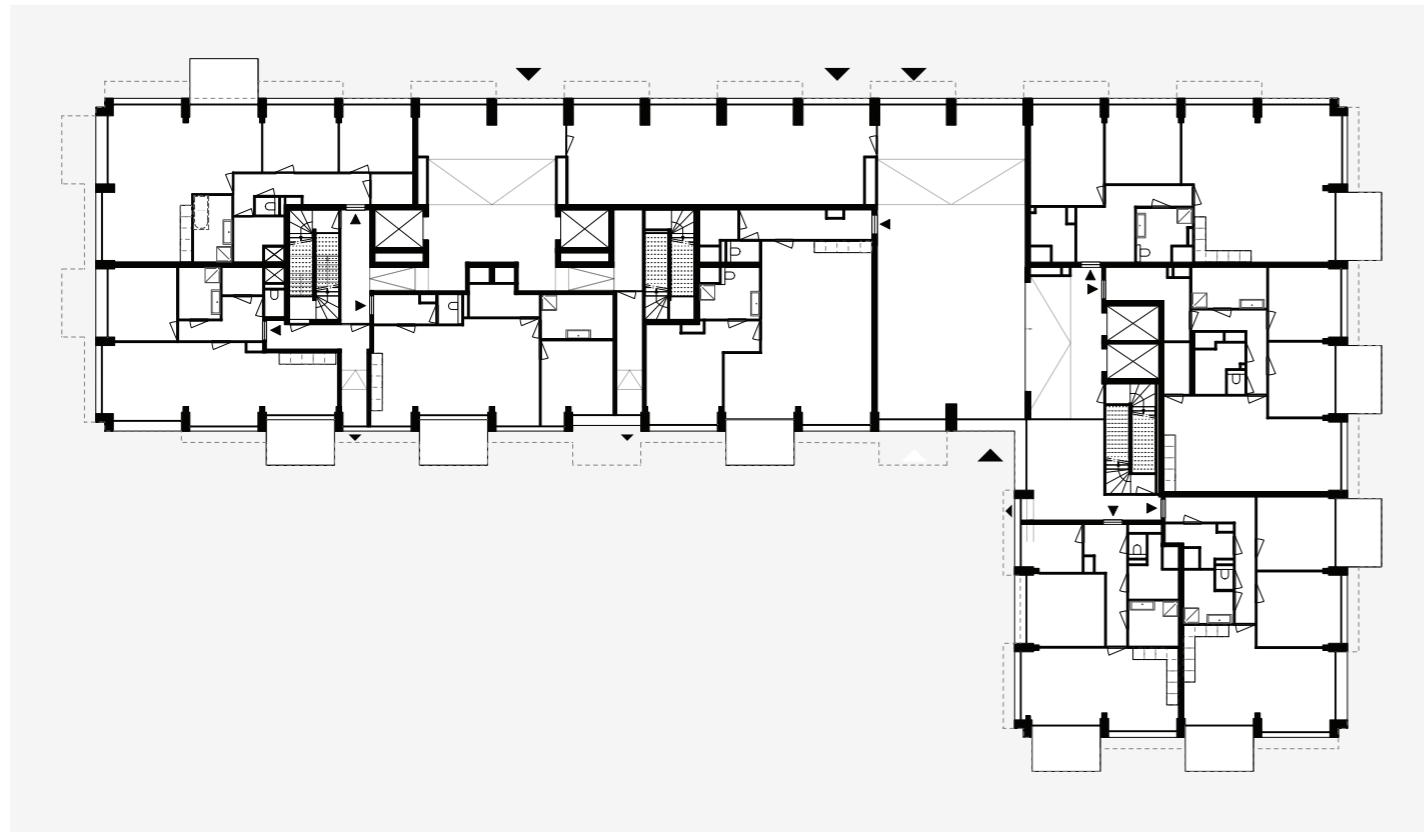
Situatie



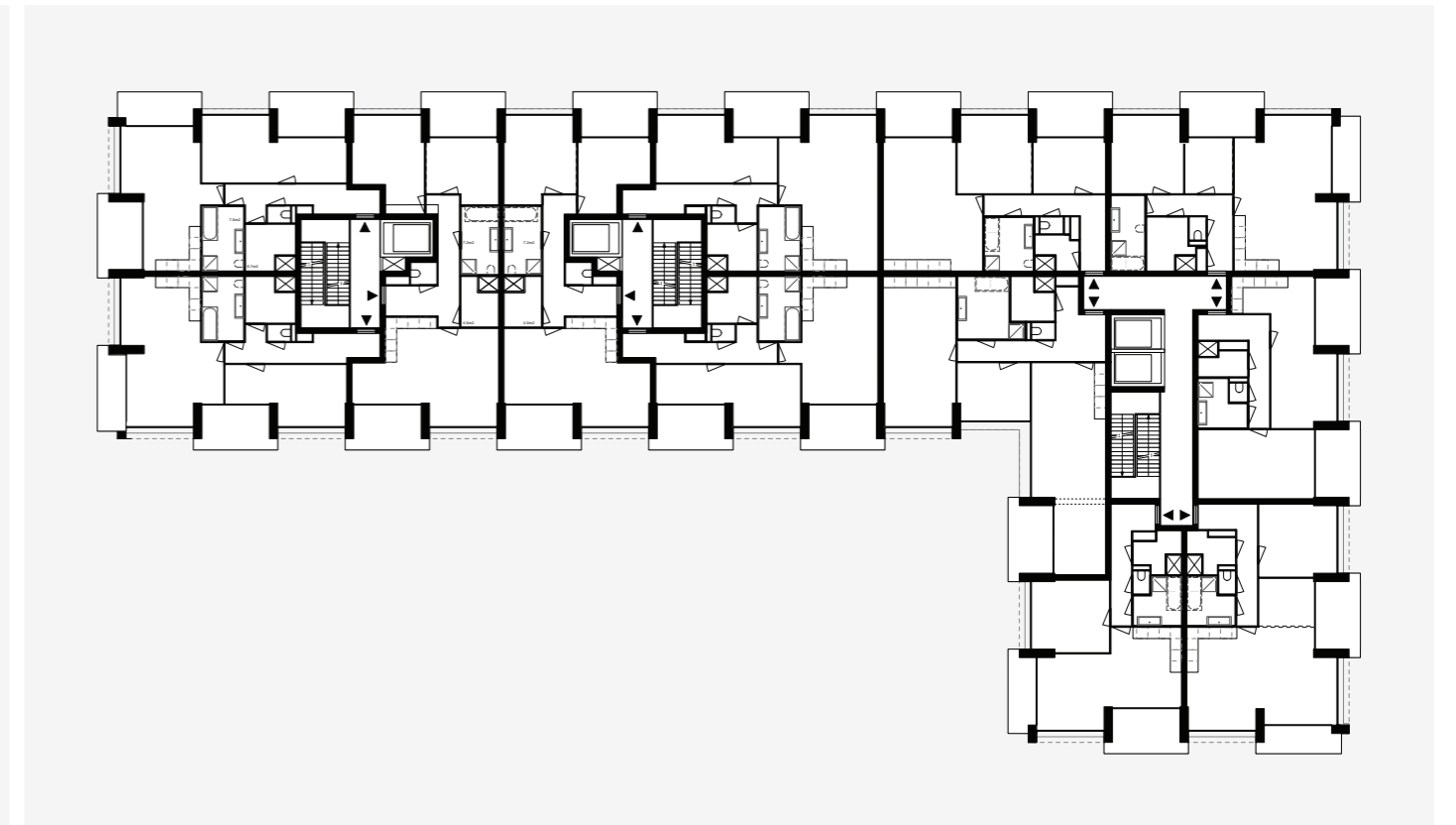
Plattegrond begane grond met landschap

THE GRID

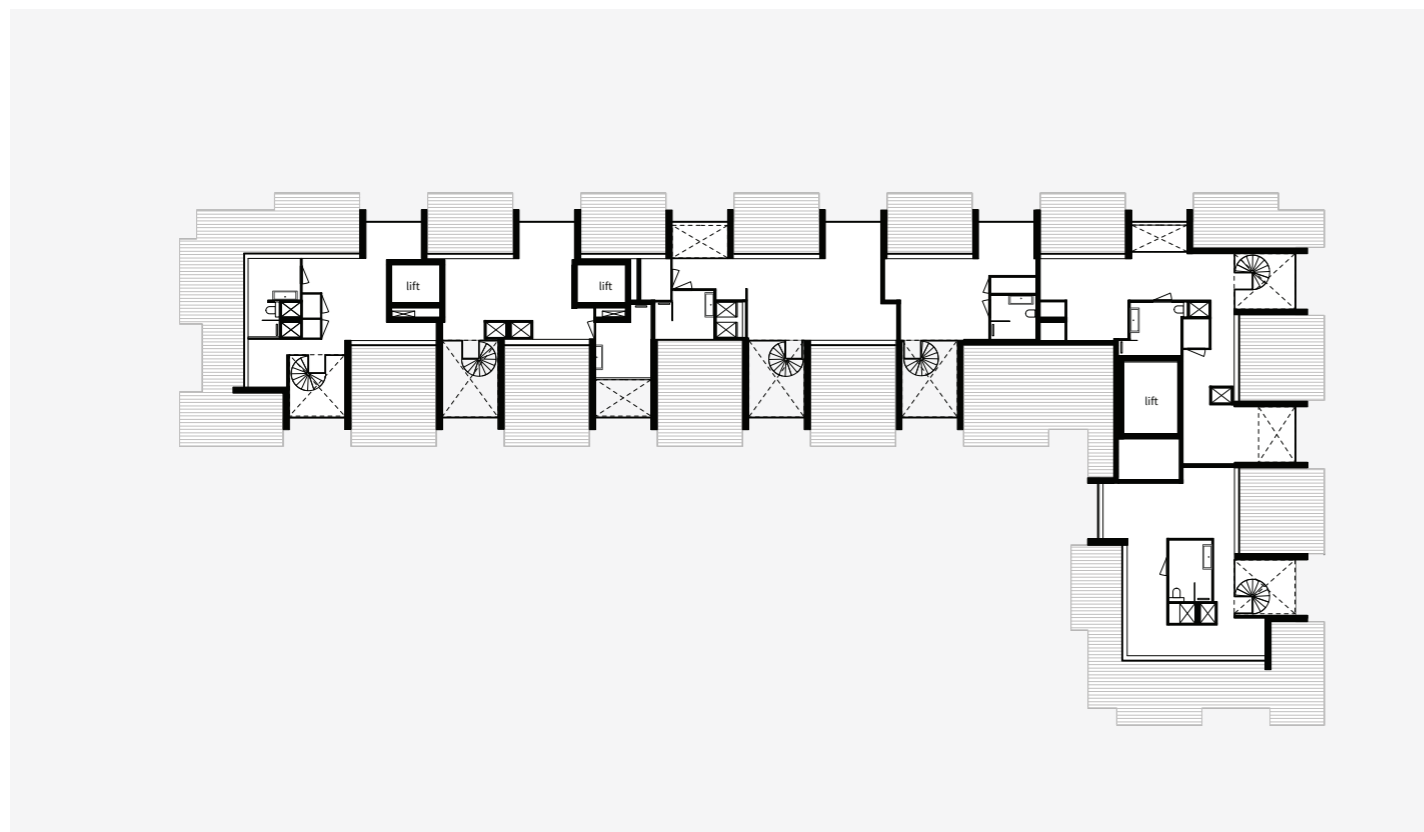
TEKENINGEN



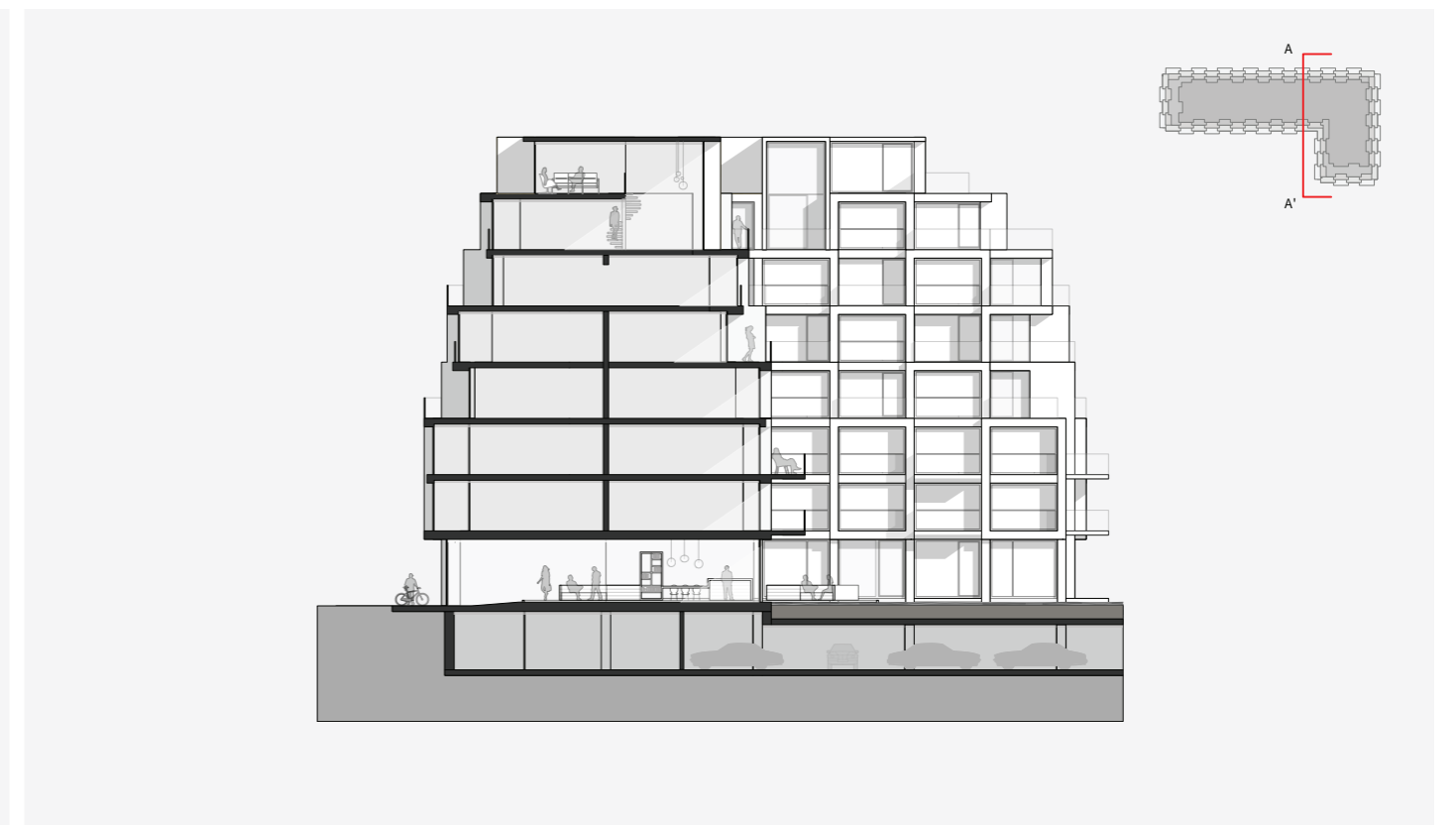
Plattegrond begane grond



Plattegrond 3e verdieping



Plattegrond 7e verdieping (daklandschap)



Dwarsdoorsnede A-A