



NAGENOEG GEREED

Klimaatadaptief gezondheidscentrum



Naam project

Gezondheidscentrum, Nieuwe Haven

Functie/ invulling van het gebouw of gebied

Marine gezondheidscentrum

Adres

De Nieuwe Diep 27

Gemeente

Den Helder

Gerealiseerd in

2021 - 2022 (in gebruikname juli 2022)

(Bruto) Oppervlak (m²)

2990 m²

Gezondheidscentrum | Nieuwe Haven

Het gezondheidscentrum is de vervanging van de oude "Ziekenboeg" in de marine haven van Den Helder. Het gebouw huisvest alle medische diensten van het marine bedrijf.

Het gebouw bevindt zich pal tegenover de ankerplaats van het vlaggeschip Zr. Ms. Karel Doorman. Een winderige locatie waar het gebouw wordt blootgesteld aan de barre weersomstandigheden van het zeeklimaat.

Het gebouw is ingericht op die omstandigheden in vorm en materiaalgebruik.

De windgeleiding vanuit de heersende zuidwestenwind in combinatie met luftevoorzieningen voor de entrees zijn bepalend voor de gebouwvorm en plattegrondorganisatie.

Gevel en dak zijn ingeplakt met EPDM en gaan naadloos in elkaar over. Het gebouw is geïnspireerd op de "look and feel" van de marineschepen.

Als luftevoorziening zijn de patio's opgenomen als "insnedes" in het gebouw. Hiermee konden ook een groot aantal van de bestaande bomen gespaard blijven. Dakoverstekken en de zonneluifel waarborgen een goed binnenklimaat en dragen bij aan een lufte buitenklimaat door overdruk bij stevige wind.

Het interieur van het gebouw is zichtbaar vanuit deze patio's, die door toepassing van houtondersteunde vliesgevels en wandbekledingen een warme en gastvrije uitstraling heeft.

Andersom is vanuit het gebouw zicht op de patio's en de groene omgeving van binnenuit beleefbaar.

Het gebouw draagt op die manier bij aan de stressreductie.

De entreepatio zorgt ervoor, dat je centraal in het hart van het gebouw binnenkomt, waarbij het gebouw zich voor je als het ware ontvouwt. Vanaf de frontoffice balie zijn nagenoeg alle klantruimten van het gebouw te overzien.

Het draagt bij aan een gevoel van veiligheid en overzicht waardoor mensen eenvoudig de weg kan worden gewezen.

De meeste behandelruimten bevinden zich aan de noordgevel met uitzicht over de haven. Deze noordoriëntatie maakt zonwering aan die zijde overbodig.

Omwille van de privacy is de glasgevel voorzien van een zeefdruk. Het wit geëmailleerde glas geeft veel licht terug ondanks de noordoriëntatie.



frontoffice en wachruimte



entreeportaal en trap



entreepatio in aanbouw



De waterafvoer van het aflopende daklandschap verdeelt zich over het dakoppervlak en stroomt af in een wadi. Aan de voet van het gebouw ontstaat hierdoor een groeirijke omgeving, die ook de opklimbaarheid van het dak onmogelijk maakt.



DAKVERDIEPING



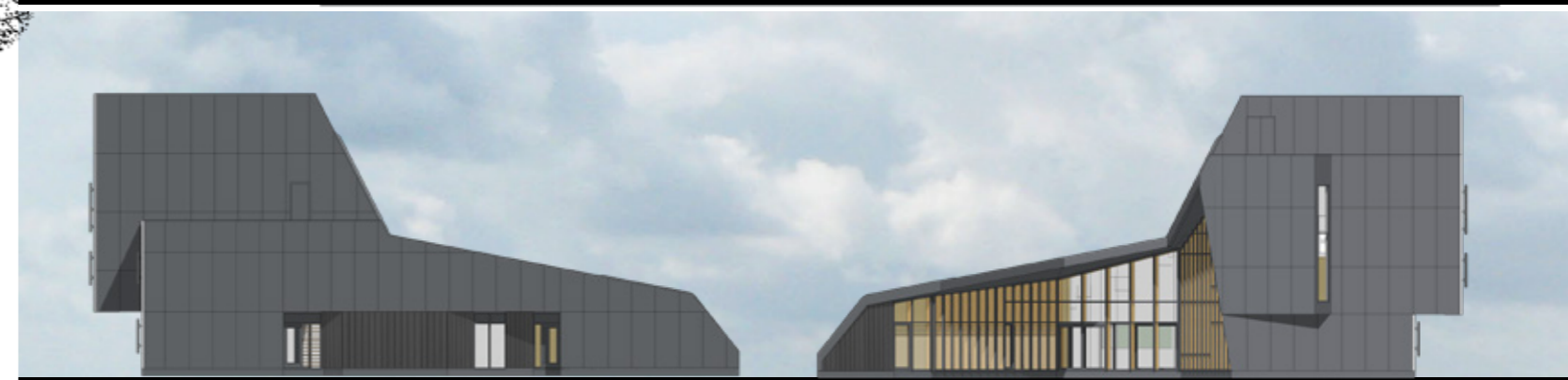
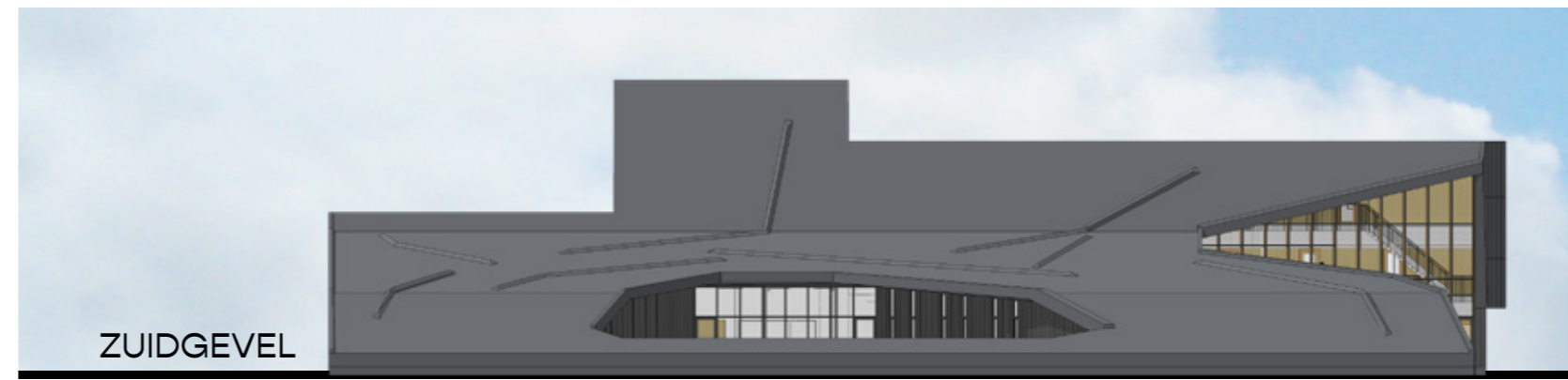
2E VERDIEPING



1E VERDIEPING



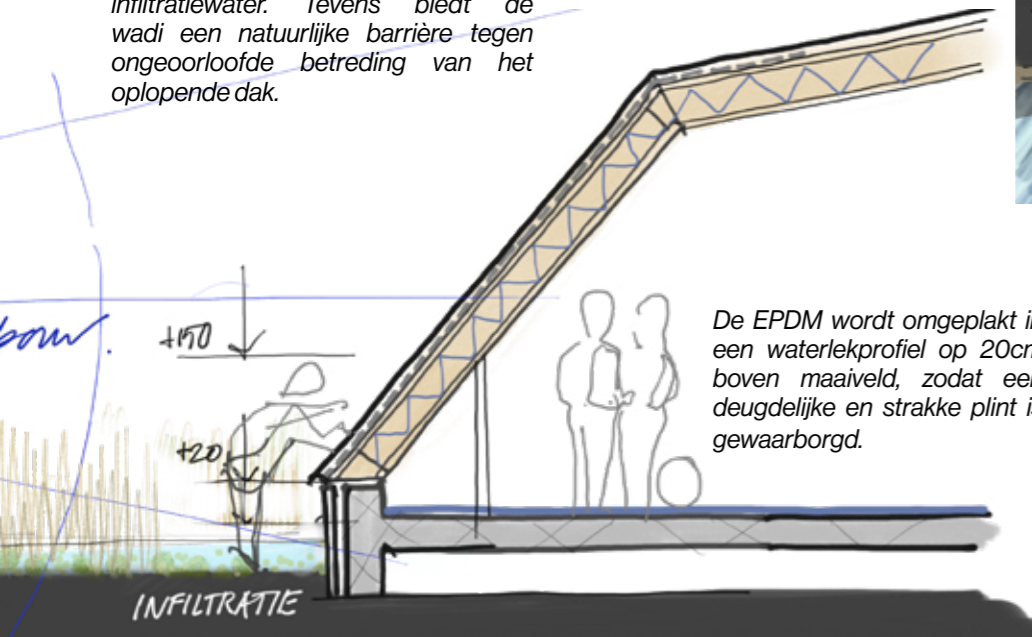
PARTERRE



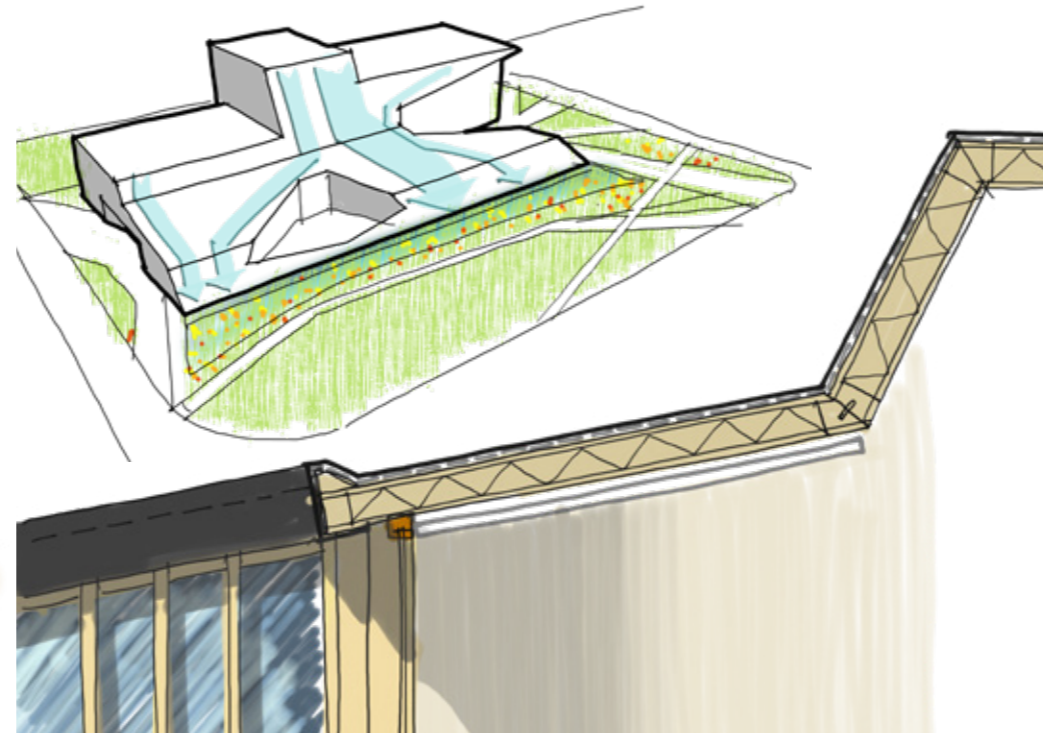
PRINCIPE DETAILLERING

Op deze pagina's staat de voorgenomen principedetailtering weergegeven. De detailtering is gebaseerd op de toepassing van EPDM als gevel- en dakbekleding. De afstroom van hemelwater vindt plaats via het aflopende dak en water t af in de wadi aan de voet van het gebouw.

Het dak watert af in een infiltratiebed aan de campuszijde (zuidzijde). Deze wadi biedt gelegenheid voor biodiversiteit door de gradient in de bodem en de verzadiging met infiltratiewater. Tevens biedt de wadi een natuurlijke barrière tegen ongeoorloofde betreding van het oplopende dak.

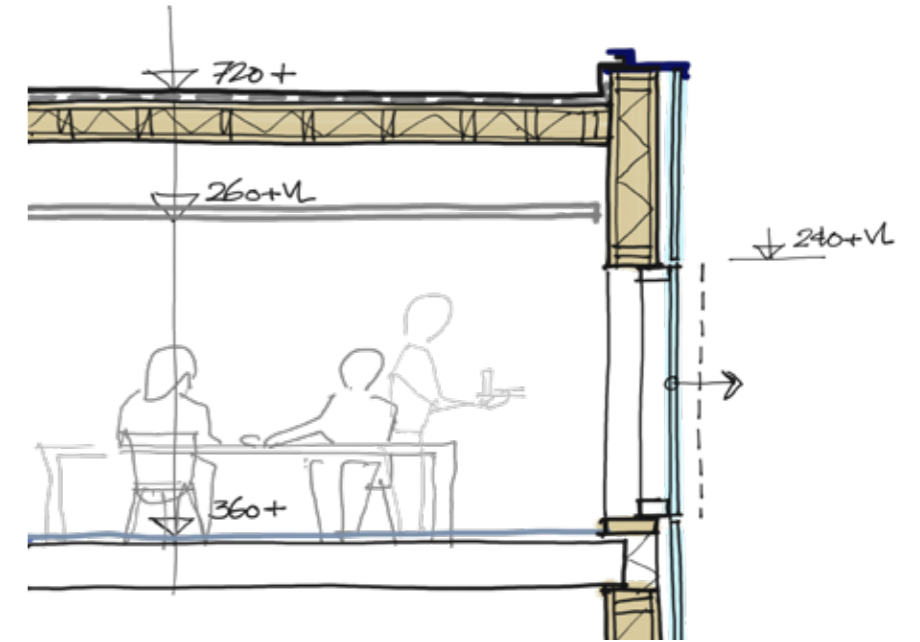
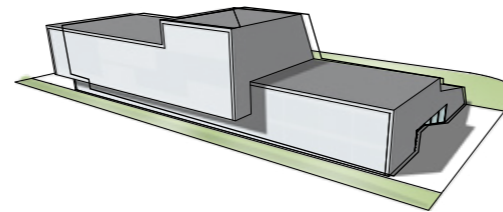


De EPDM wordt omgeplakt in een waterlekprofiel op 20cm boven maaiveld, zodat een deugdelijke en strakke plint is gewaarborgd.

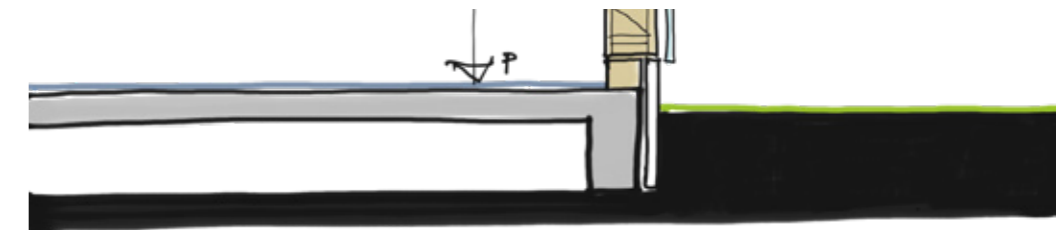


De zuidgevels zijn voorzien van een overstek tegen opwarming tegen de zon. De stijlen van de puien zijn uitgevoerd in een zwaardere houtmaat, zodat lamelwerking ontstaat. De overstek

biedt privacy tussen flankerende ruimten en draagt bij aan bescherming tegen opwarming van de zon (vroeg en laat op de dag)



De noordgevels zijn voorgesteld met een structurele witte beglazing. De beglazing is afhankelijk van de privacy- vs uitzicht behoefte ingericht met resp emaille-, gezeefdrukt- en heldere beglazing.



In deze besloten patio aan de zuidzijde van het gebouw bevinden zich privacy gevoelige behandelruimten en observatie kamers voor meer langdurige opnames



Op de witte emaille glasgevel is tevens het internationale rode kruis symbool voor gezondheidszorg verwerkt, het "Kruis van Geneve".



NAGENOEG GEREED