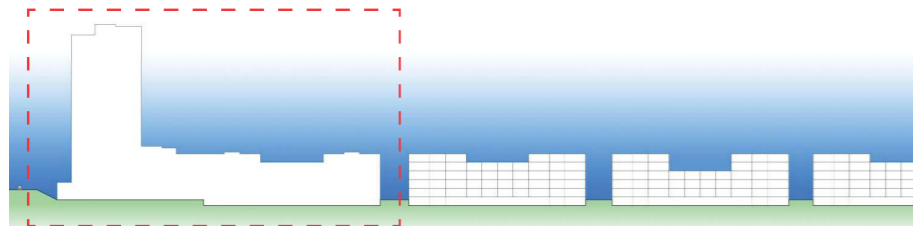


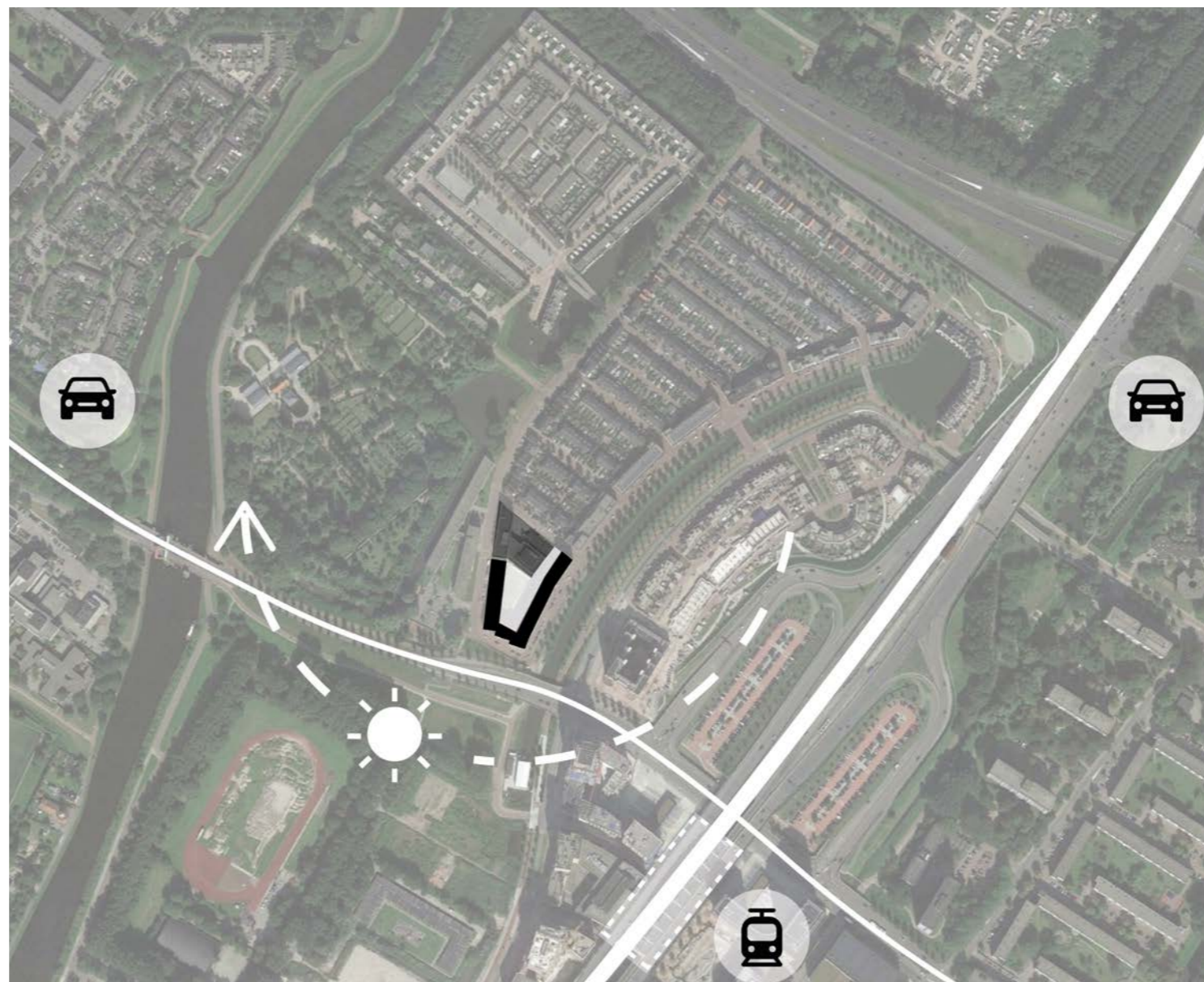
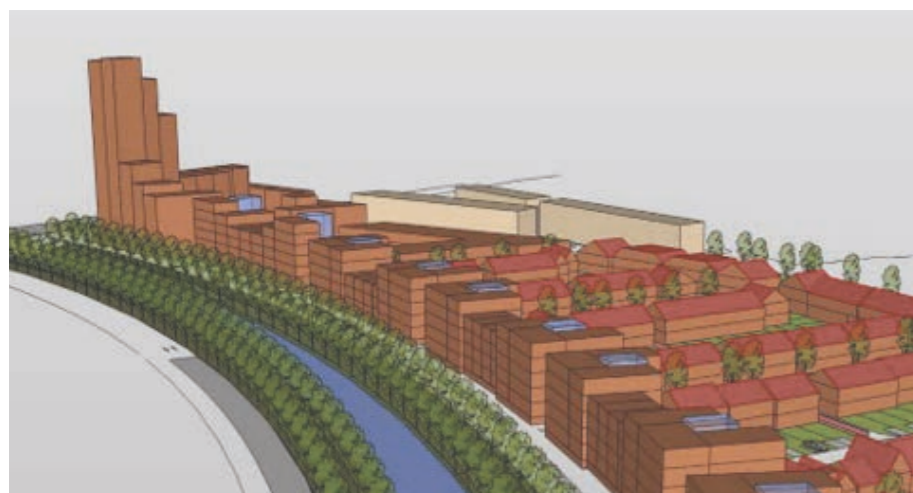


NOORDEINDE

WAT TROFFEN WE AAN?

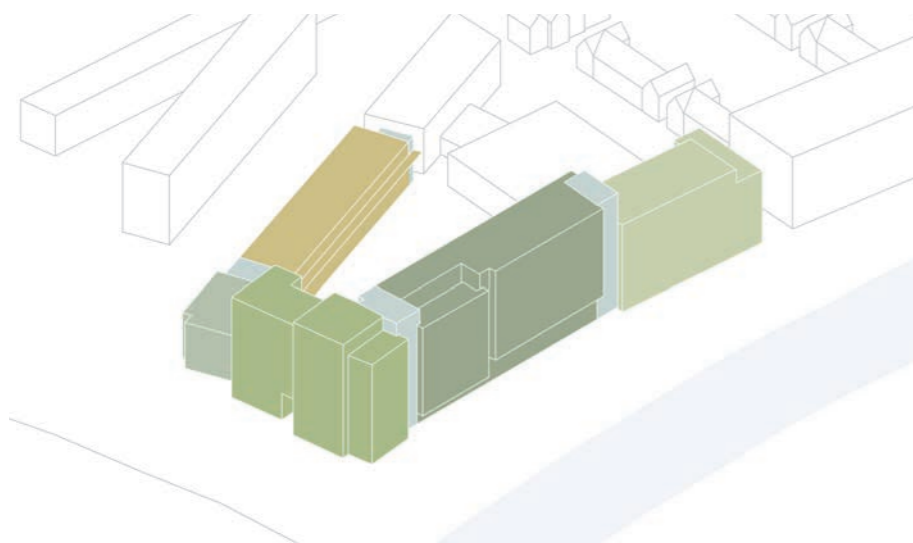


Elzenhage Noord naderde voltooiing, een nieuwe woonwijk tussen het eindpunt van de Noord-Zuid lijn en Landelijk Noord. Er ontbrak alleen een belangrijk ingrediënt, de entree van de buurt vanaf het station. In het oorspronkelijke stedenbouwkundig plan waren twee eigenwijze heren op leeftijd van plan geweest daar de hoogste toren van Noord te maken. Er was alleen ook een programma in de sociale huur in ondergebracht. Wat er ook werd geprobeerd, het bleek een ongelukkige combinatie. En daarmee lag er een grasveld met een wat merkwaardige vorm, ingeklemd tussen school, seniorenwoningen, landelijke laagbouw, de IJdoornlaan en de Elzenhage Singel. Of we er eens naar wilden kijken hoe dit op een goede manier haalbaar te krijgen, dan maar het SP veranderen....



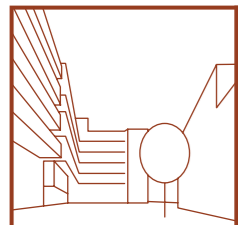


NOORDEINDE GELEDING & INPASSING

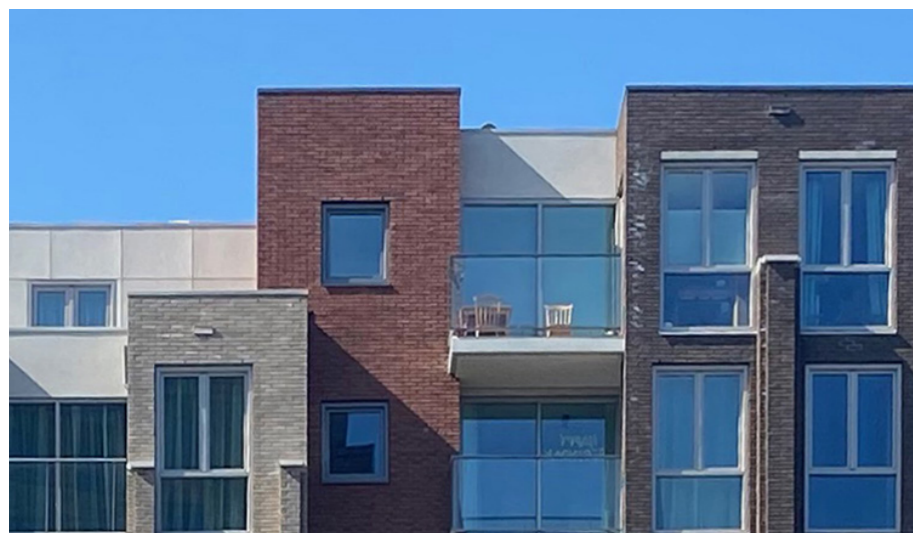


Onze grootste zoektocht was om het horizontaal georganiseerde programma op een vanzelfsprekende manier te laten landen tussen de schaal van de gebouwen aan de Singel.
We koppelden programma aan geleding en tobden voort, net zo lang tot beiden op hun plek landen.

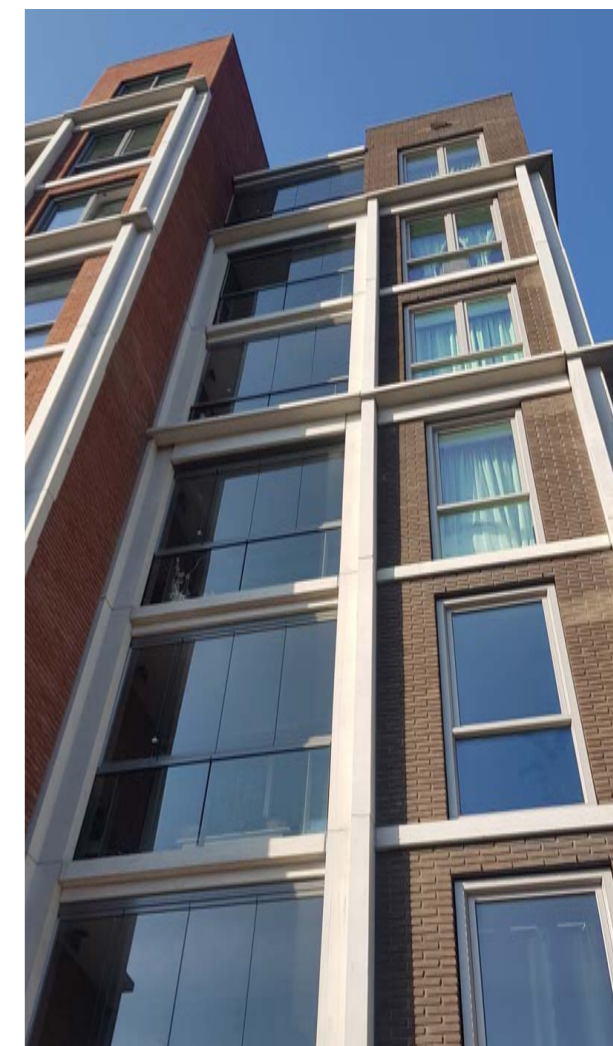
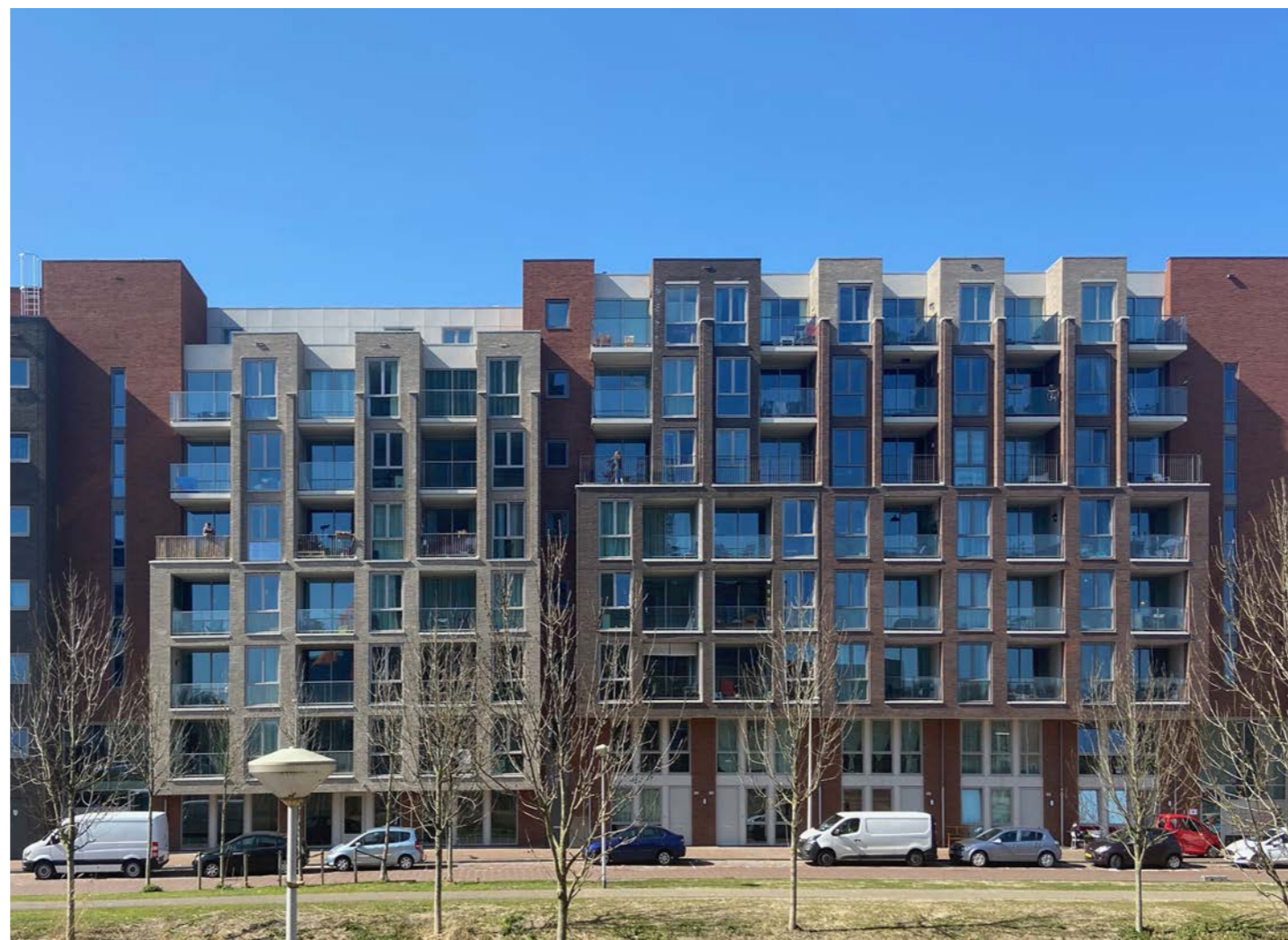
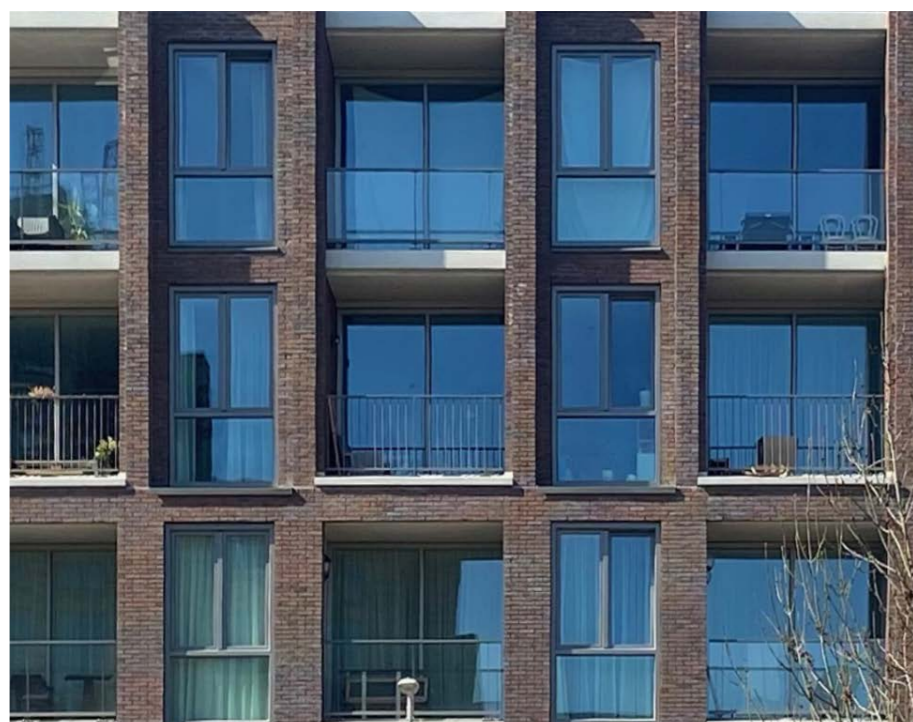




NOORDEINDE PLASTIEK & TEXTUUR

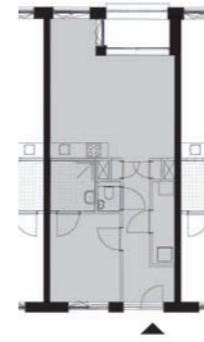
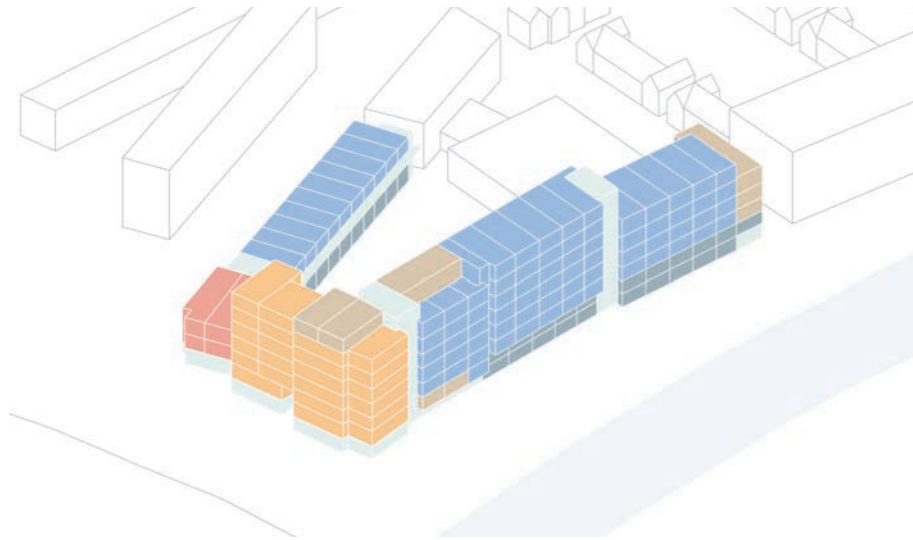


De geluidsbelasting werd ons hulpmiddel om, dichterbij gekomen, plastic en textuur aan het gebouw te geven, een extra gelaagdheid. De kleinste woningen hadden een geluidsluwe zijde nodig namelijk, een alibi om het woonprogramma om de loggia's te vouwen en daarmee, ook hier, ruimtelijkheid en wooncomfort voor elkaar te krijgen.

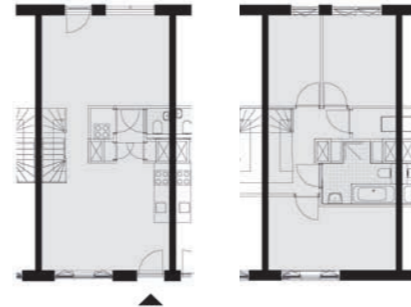




NOORDEINDE PROGRAMMA



■ aan de galerij
2 kamer appartement
ca. 55m²



■ in de plint, aan de straat
5 kamer maisonette
ca. 100m²



■ overhoeks
3 kamer appartementen
ca. 60 - 80m²



■ in de hoge hoek
2 - 4 Kamer appartementen
ca. 60 - 90m²

De wens van Stadgenoot voor woningen met veel kamers, maakte een rijzige plint mogelijk met entrees vanuit de straat. Het statige front aan de IJdoornlaan is gevuld met levensloopbestendige drie kamer woningen. Kortom een divers programma.

Veel aandacht is gegaan naar de geclusterde collectieve fietsenbergingen rondom de entrees die een overmaat aan ruimte hebben om in de toekomst ook voor andere doeleinden door de bewoners gebruikt te kunnen worden. Ook de binnentuin is bedoeld als collectieve verblijfsruimte voor de woon-gemeenschap. De daadwerkelijke inrichting wordt, samen met de bewoners, uitgewerkt.

