



ATTIKA ARCHITEKTEN

www.attika.nl

Attika Architecten from Amsterdam has been working on projects at all levels of scale since 1999. From master plans, shopping centres, office buildings and apartment complexes, to private homes and interior renovations, all assignments receive the same intensive approach and design attention. With an open attitude and inquisitive view, we work with our open-source method (sketching at the client's table) towards an appropriate and surprising design. Our work cannot be categorised within one fixed architectural style. From the programme, fitting the location, in the spirit of the times and with attention to detail, material and sustainability, we arrive at an authentic and tailor-made design. Our designs stand out for their directness, spaciousness and use of materials.

Our team has developed into a specialist in the realization of water urban planning and water homes and has a broad knowledge in the field of sustainable, energy-efficient building. The circular, floating office building in Amsterdam North for Waternet with a reed facade is an example of this.

Attika Architecten uit Amsterdam werkt sinds 1999 aan projecten op alle schaalniveaus. Van masterplannen, winkelcentra, kantoorgebouwen en appartementencomplexen, tot particuliere woonhuizen en interieurverbouwingen: alle opgaven krijgen dezelfde intensieve benadering en ontwerpaandacht. Met een open houding en nieuwsgierige blik werken we met onze open source methode (schetsend aan tafel bij de opdrachtgever) naar een passend en verrassend ontwerp.

Ons werk valt niet te categoriseren binnen één vaste architectuurstijl. Vanuit het programma, passend op de locatie, in de tijdgeest en met aandacht voor detail, materiaal en duurzaamheid komen wij tot een authentiek en op maat gemaakt ontwerp. Onze ontwerpen vallen op door hun directheid, ruimtelijkheid en materiaalgebruik.

Ons team heeft zich in die tijd ontwikkeld als specialist in het realiseren van waterstedebouw en waterwoningen, en heeft een brede kennis in huis op het gebied van duurzaam, energiezuinig bouwen. Het circulaire, drijvende kantoorgebouw in Amsterdam Noord voor Waternet met een gevel van riet, is daar een voorbeeld van.





Living above water

Zeeburgerbaai, Amsterdam | © Bart van Hoek © Croce & Wir/ PREFA

These two piers in the Amsterdam IJmeer are the first living platforms above the water in the Netherlands. The public platforms offer wide views over the water and a seat for fishing at the end.

The dark grey aluminium skin, related in colour to the Dutch water, contrasts sharply with the beautiful colour accents and the glass of the windows. In this way, it is not so much the individual house that is emphasized, but the strength of the whole. This provides a clear contrast to the individual homes in the country's self-construction streets.

The houses of the platforms are all-sided structures and have a view of the water all around. Different residents' wishes, such as a roof terrace or an extra room, have ensured that each house is made to measure and has a slightly different form.

Deze twee pieren in het Amsterdamse IJmeer zijn de eerste woonplatforms boven het water in Nederland. In het ontwerp staat de beleving van het water centraal. Zo bieden de openbaar toegankelijke platforms ruime doorzichten over het water en aan het uiteinde een zitplek om te vissen.

De donkergrijze aluminium huid, in kleur verwant met het Nederlandse water, steekt sterk af tegen de schitterende kleuraccenten en het glas van de ramen. Zo wordt niet zozeer de individuele woning benadrukt, maar de kracht van het geheel. Dit geeft een duidelijk contrast met de individuele woningen in de zelfbouwstraten op het land.

De woningen van de platforms zijn alzijdige bouwsels en hebben rondom zicht op water. Verschillende bewonerswensen, zoals een dakterras of een extra kamer, hebben ervoor gezorgd dat elke woning maatwerk is en net even anders van vorm.

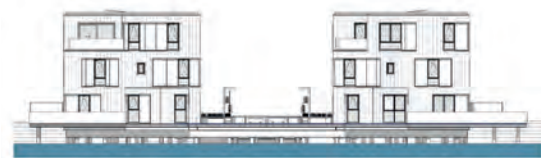




North west elevation. Platform 1



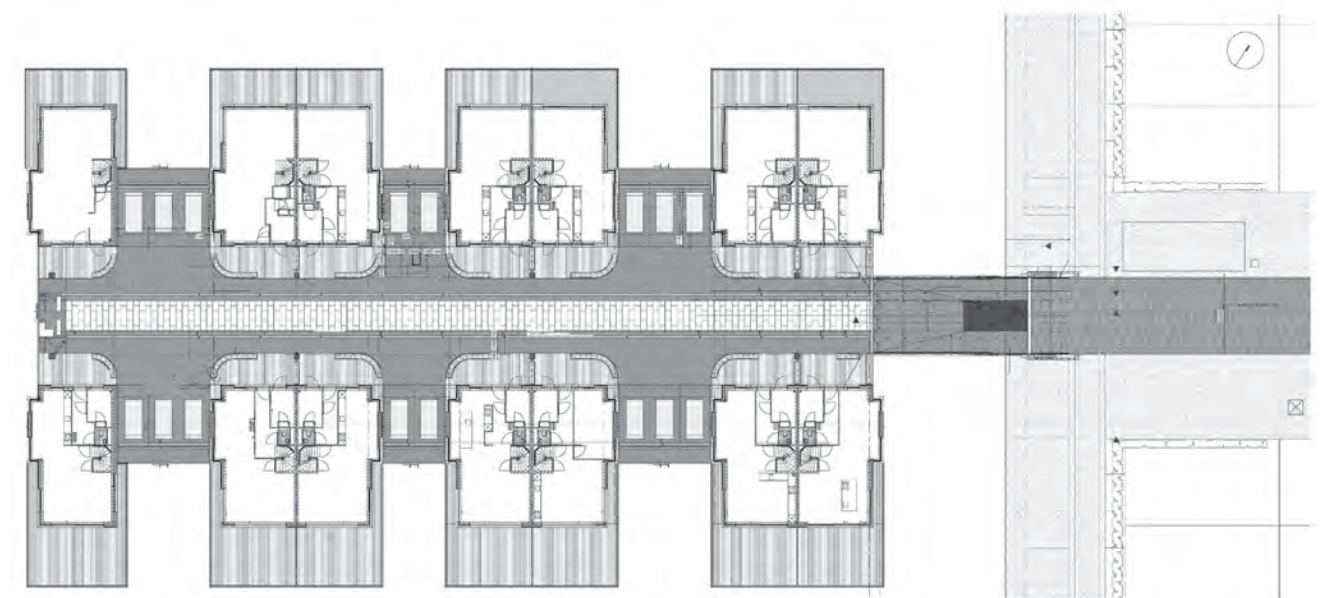
South east elevation. Platform 1



South west elevation. Platform 1



North west elevation. Platform 1



Floor plan

