

# The George

## Zuidas

**adres** George Gershwinaan 75-95, 1082 MT A'dam  
**bvo** 8.487 m<sup>2</sup>  
**m<sup>2</sup>** 88-196 m<sup>2</sup> per woning  
**aantal woningen** 47  
**verdiepingshoogte** 2,90 m  
**bouwlagen** 11  
**kelderverdiepingen** 2  
**ondergronds parkeren** 75 plaatsen  
**bouwperiode** 03.2018-07.2020  
**bouwsom** € 16.000.000,-

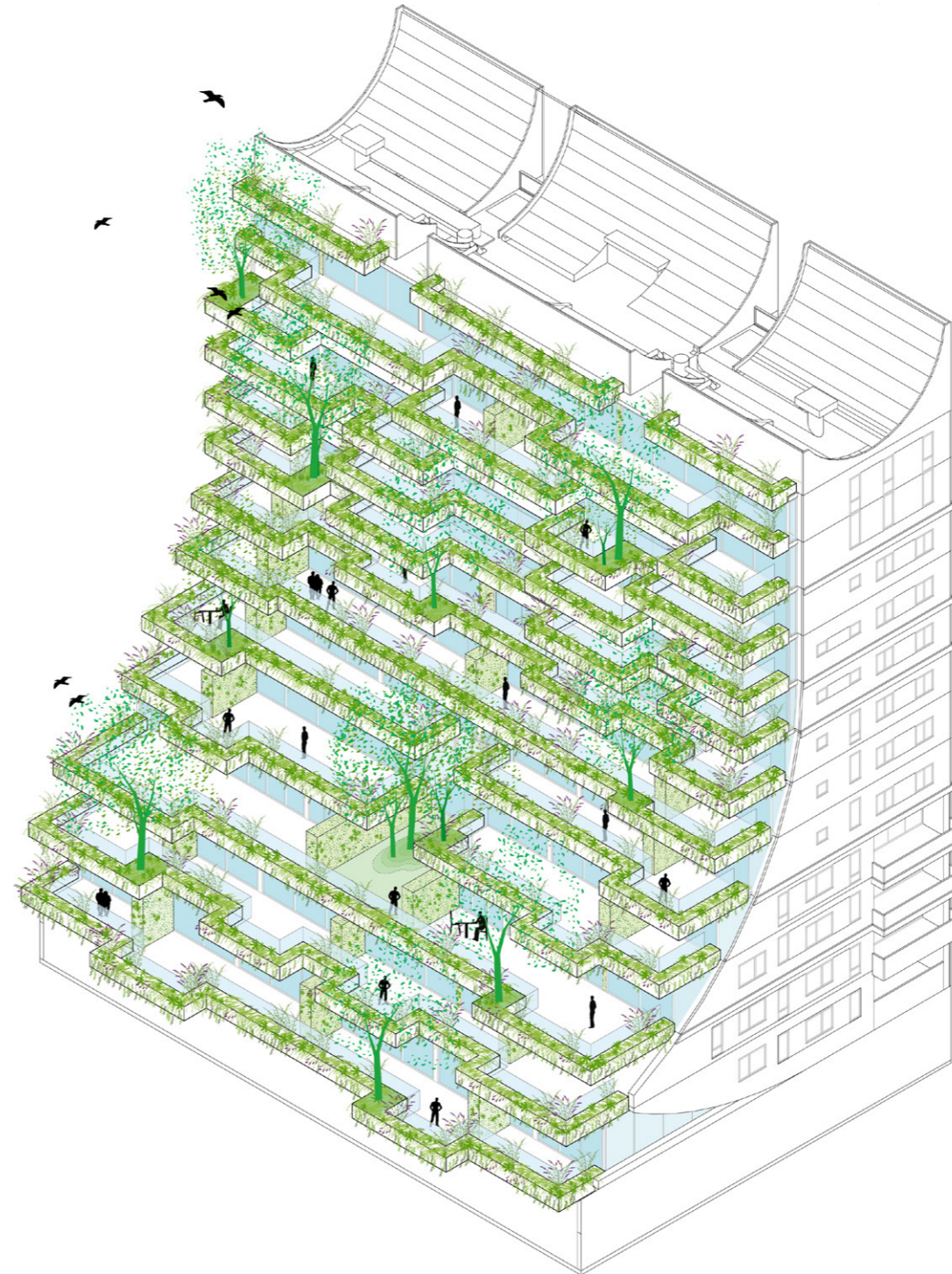
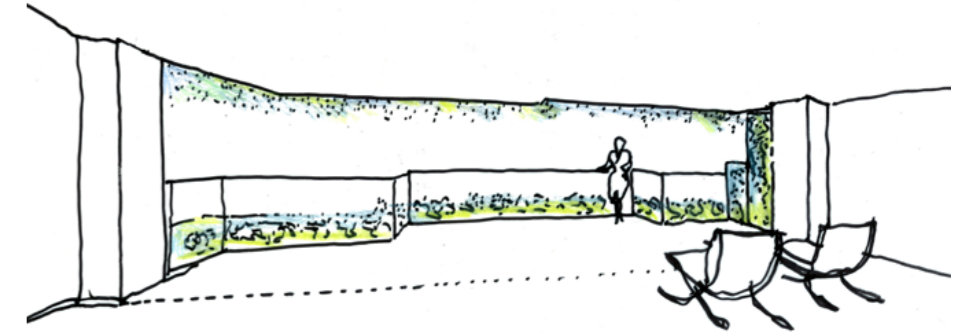
**duurzaamheid** O.a. natuurinclusief bouwen, waterberging, geïntegreerd watergeefstelsel, pv-panelen, elektrische oplaadpunten, ventilatie met warmteterugwinning, tripple glas, stadskoude en -warmte, consumentgericht bouwen

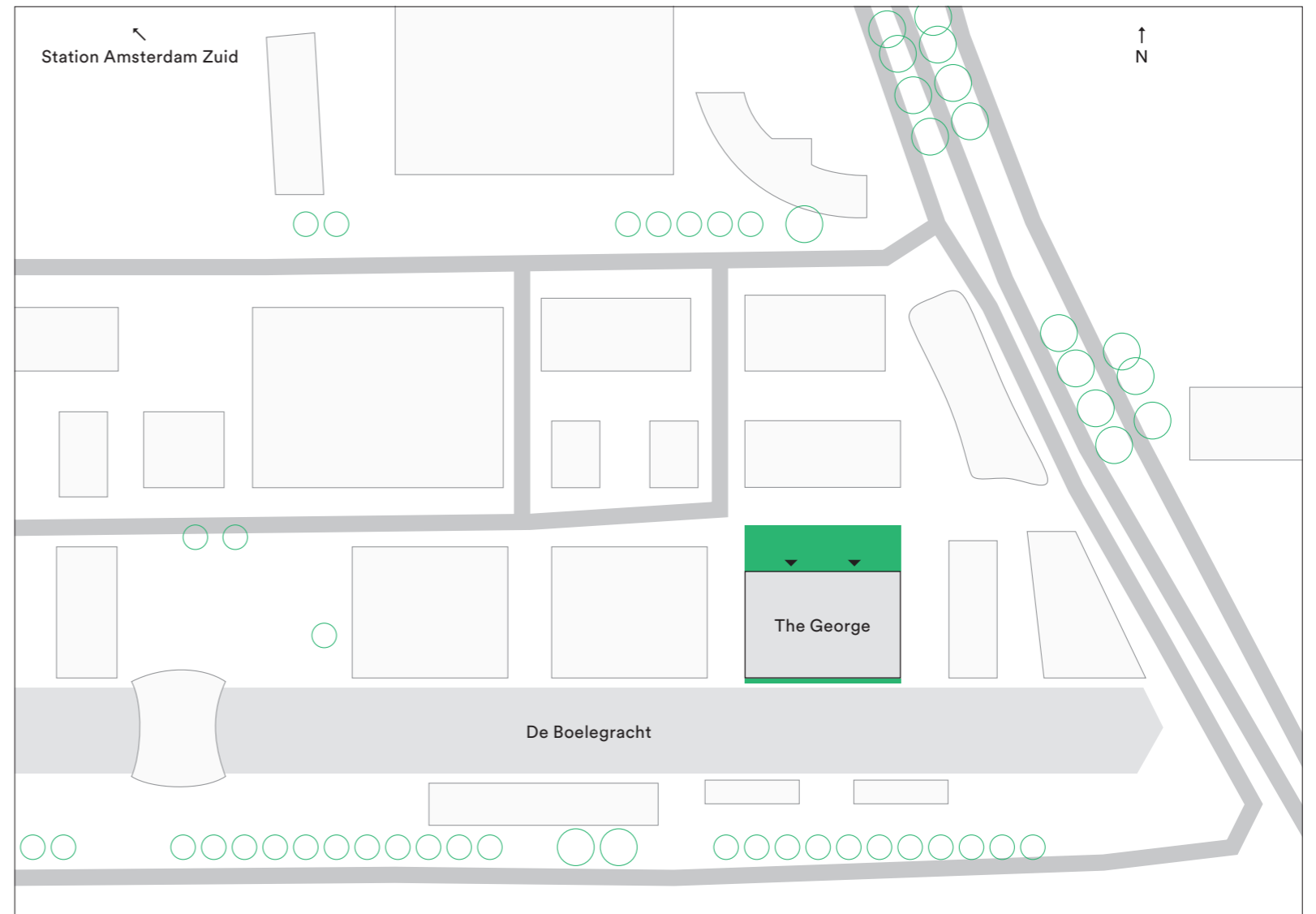
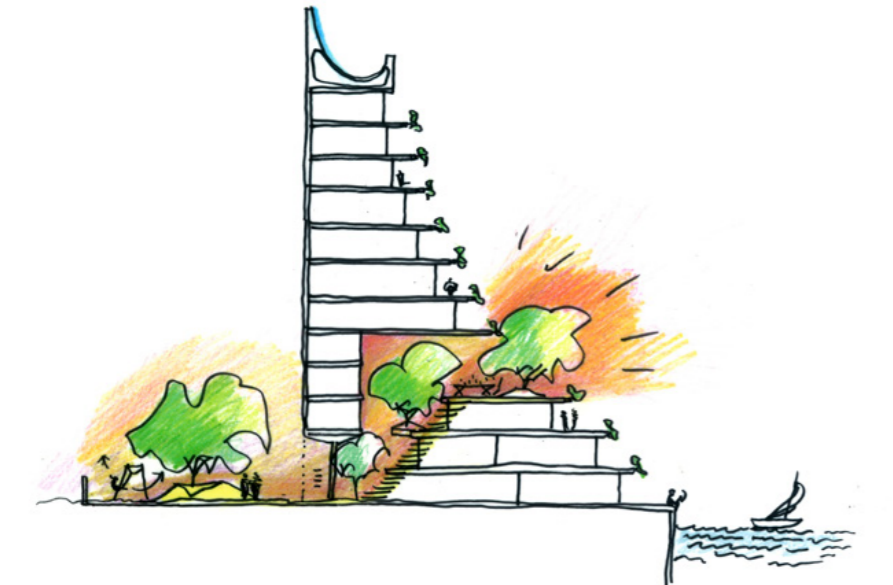
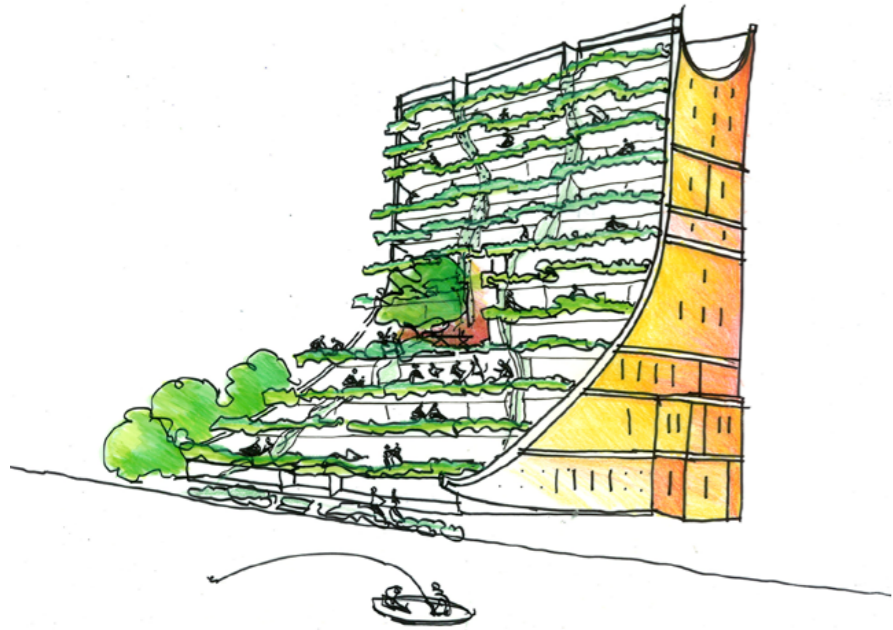
**bakstenen reliëf** De kleuren en vormen van de geglazuurde Wienerberger bakstenen zijn speciaal voor het project geproduceerd. Elke steen heeft een eigen code in het Bouw Informatie Model om de complexiteit van het patroon beheersbaar te maken.

**opdrachtgevers** BPD i.s.m. AM  
**aannemer** BAM Wonen  
**landschapsarchitect** BOOM Landscape  
**adviseurs** Deerns, Goudstikker – de Vries, Huygen

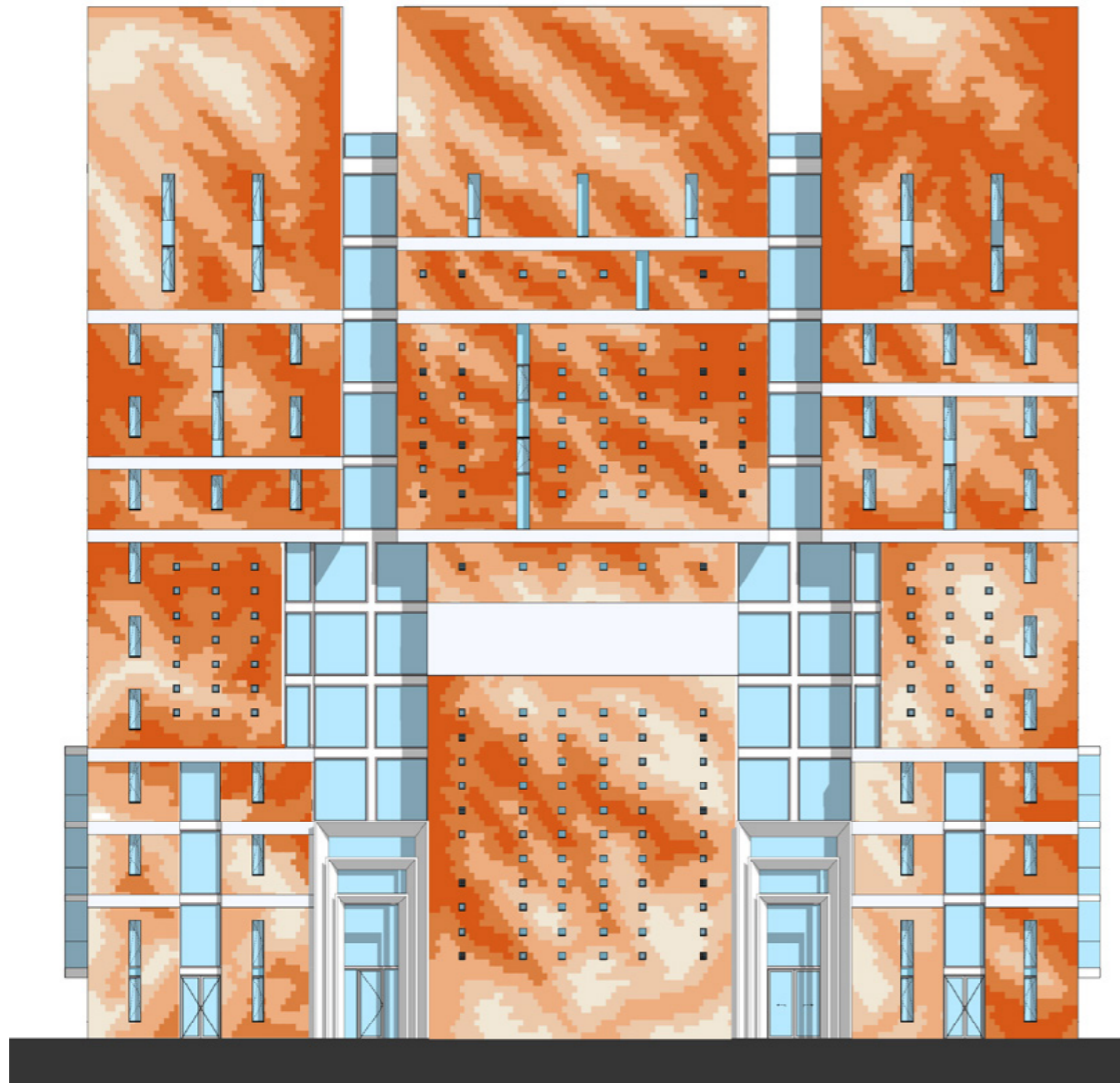
**architectenbureau** Dok architecten  
**architect** Liesbeth van der Pol  
**team** Pieter Lievense, Johan Rombouts, Niek Slijkerman

**contactpersoon** Ester Bartels  
bartels@dokarchitecten.nl / 020-3449750

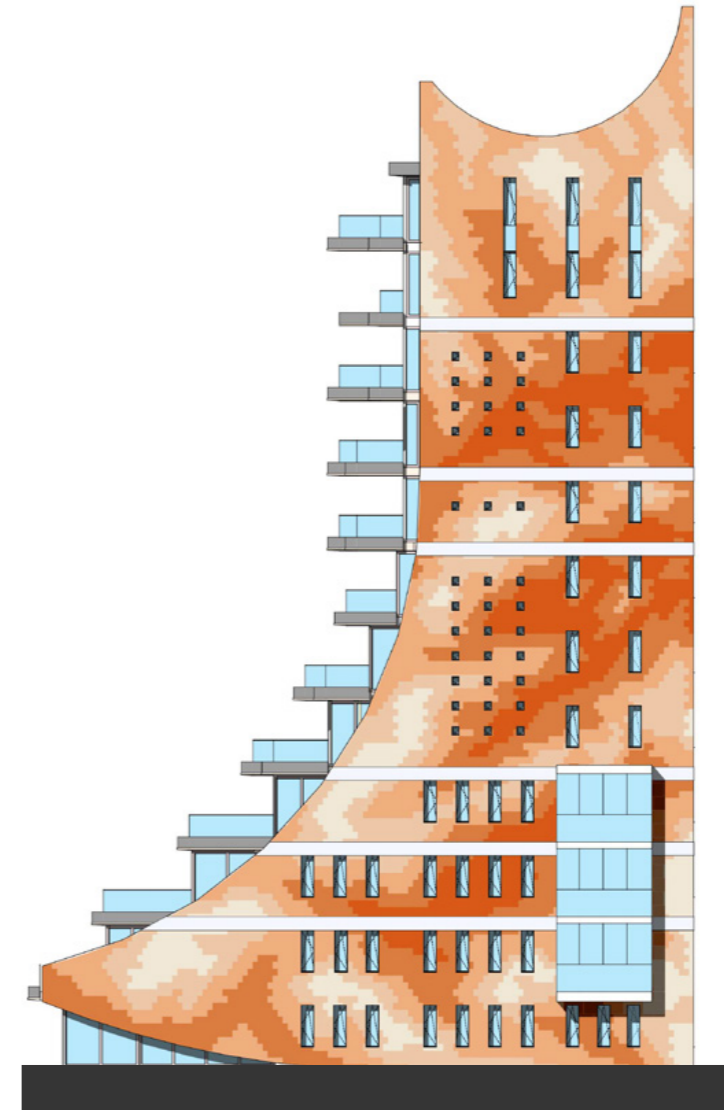




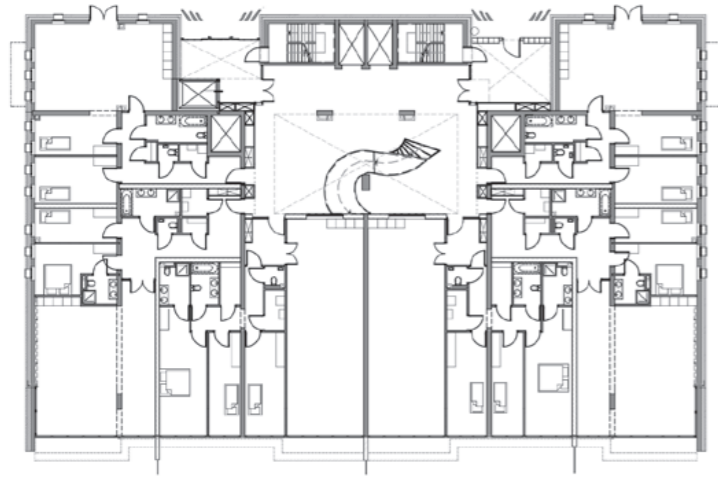
Situatie 1:2000



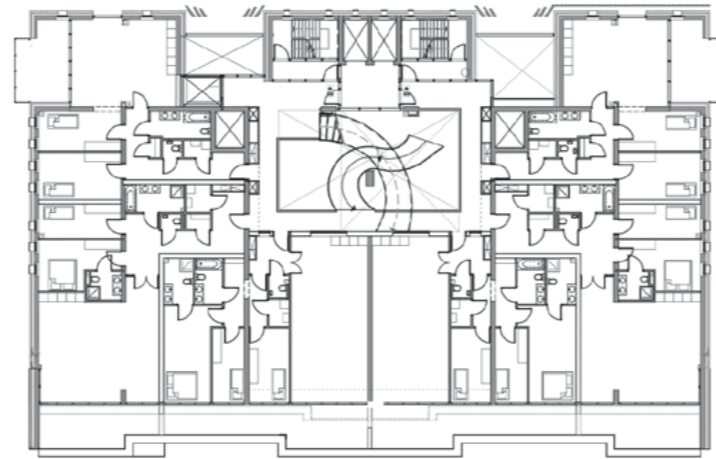
Noordgevel



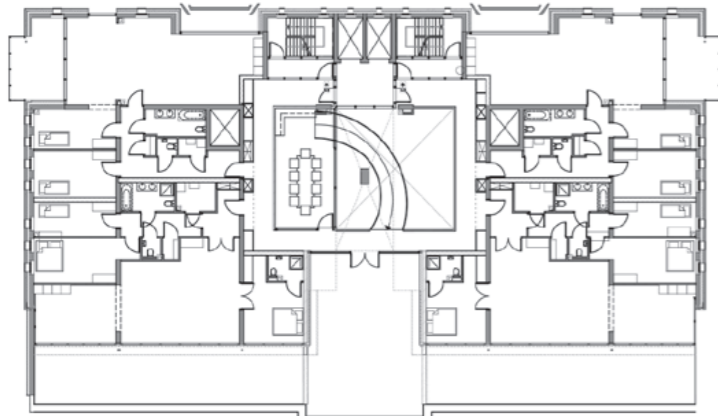
Oostgevel



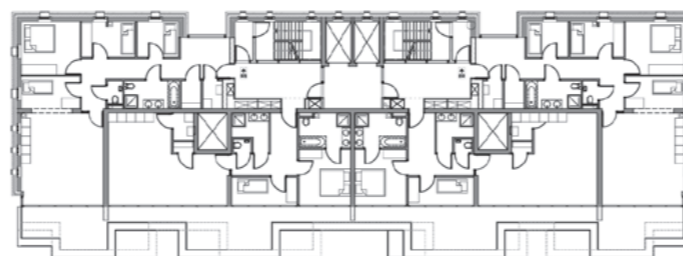
Begane grond  
1:500



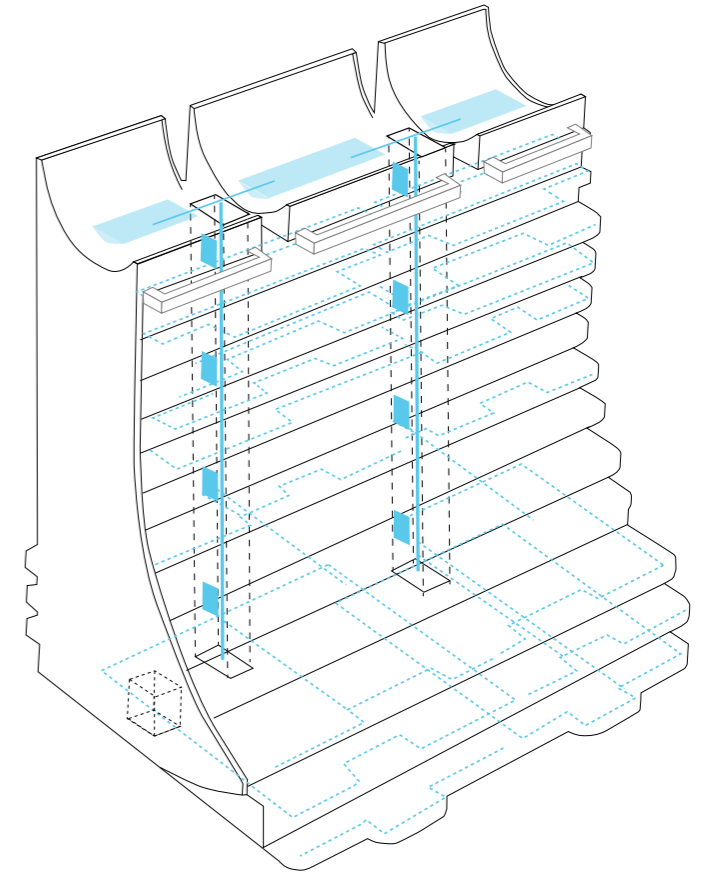
1e verdieping  
1:500



2e verdieping  
1:500



8e verdieping  
1:500



Distributie van water



Dwarsdoorsnede