



architecten

Platvoetstraat 10

Postbus 98
2080 AB Santpoort-Zuid
tel : 023-5398254
fax : 023-5398255
mail : info@collo.nl
website : www.collo.nl

projectnummer
Co16.12.554

tek.nr. CO554-AB504

schaal n.v.t.

formaat A3

datum 12-10-2017

wijziging a -

wijziging b -

wijziging c -

wijziging d -

wijziging e -

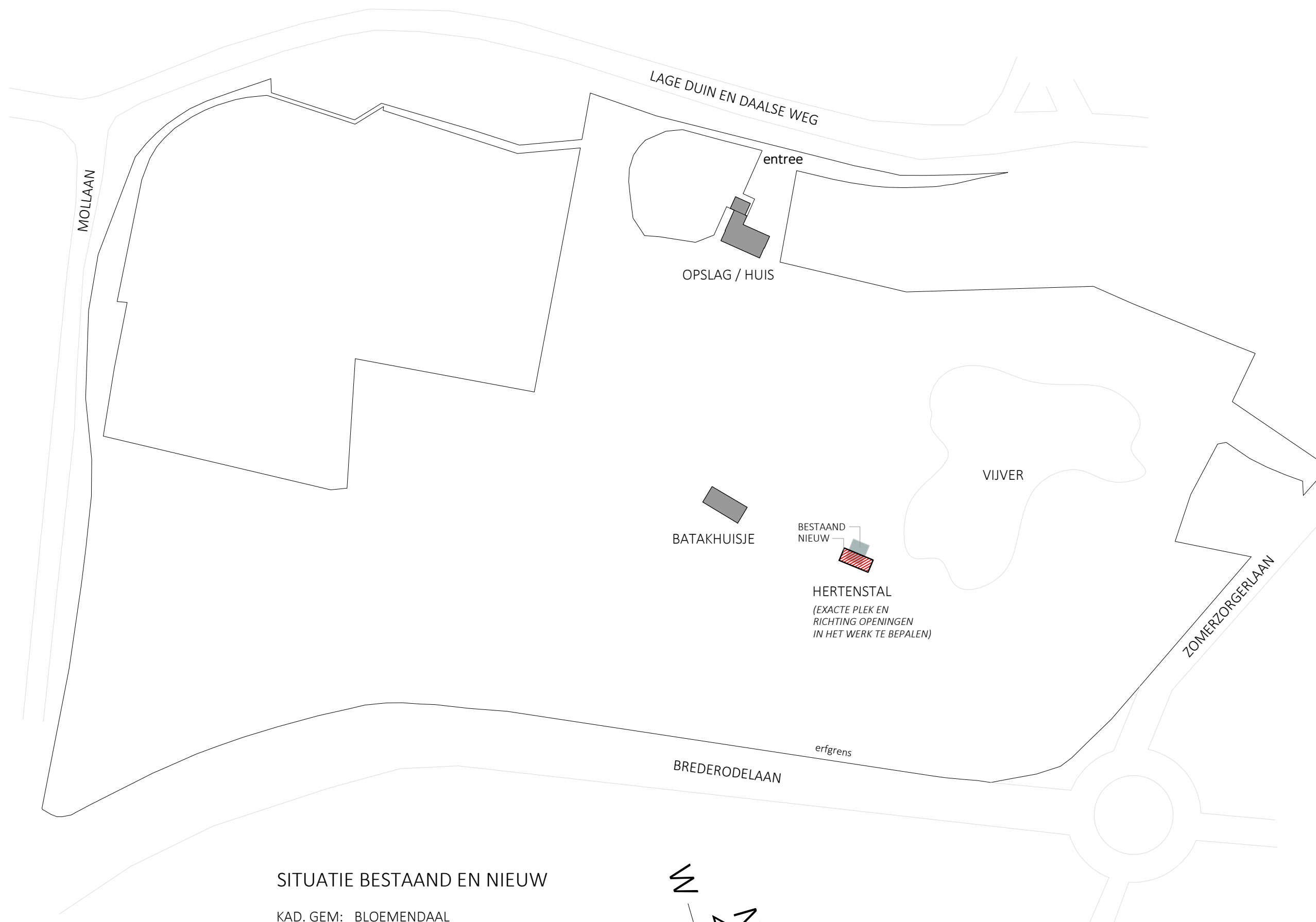
wijziging f -

wijziging g -

betreft

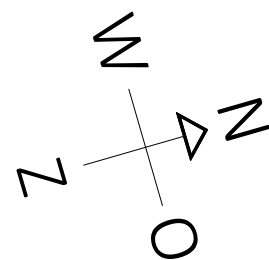
Aanbesteding:
Situatie

project
Hertenkamp Bloemendaal
postcode
2061 JS
plaats
Bloemendaal
opdrachtgever
St. Vrienden v/d Hertenkamp



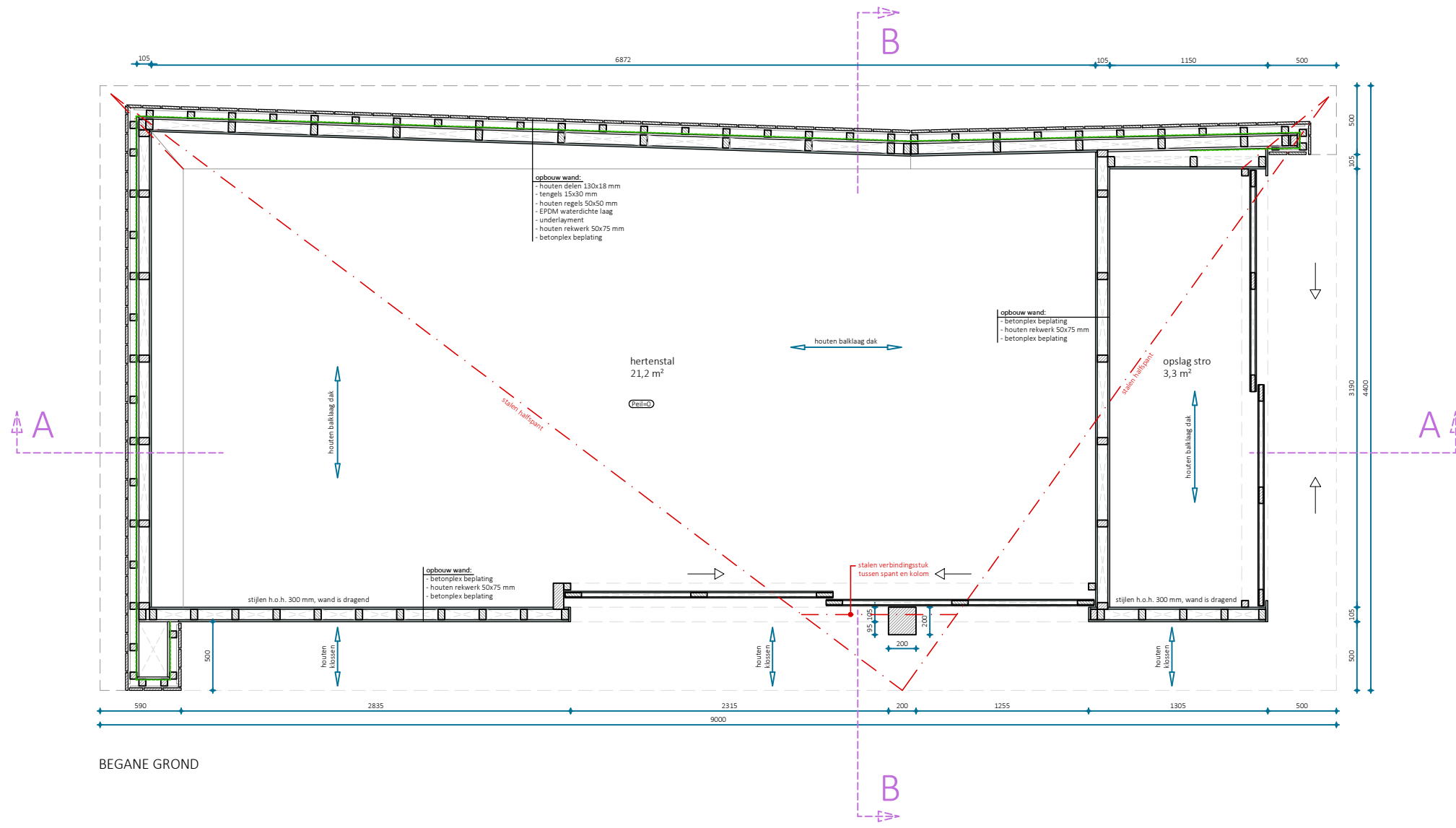
SITUATIE BESTAAND EN NIEUW

KAD. GEM: BLOEMENDAAL
KAD. ADRES: LAGE DUIN EN DAALSEWEG 11A
SECTIE: A
PERCEEL: 11247

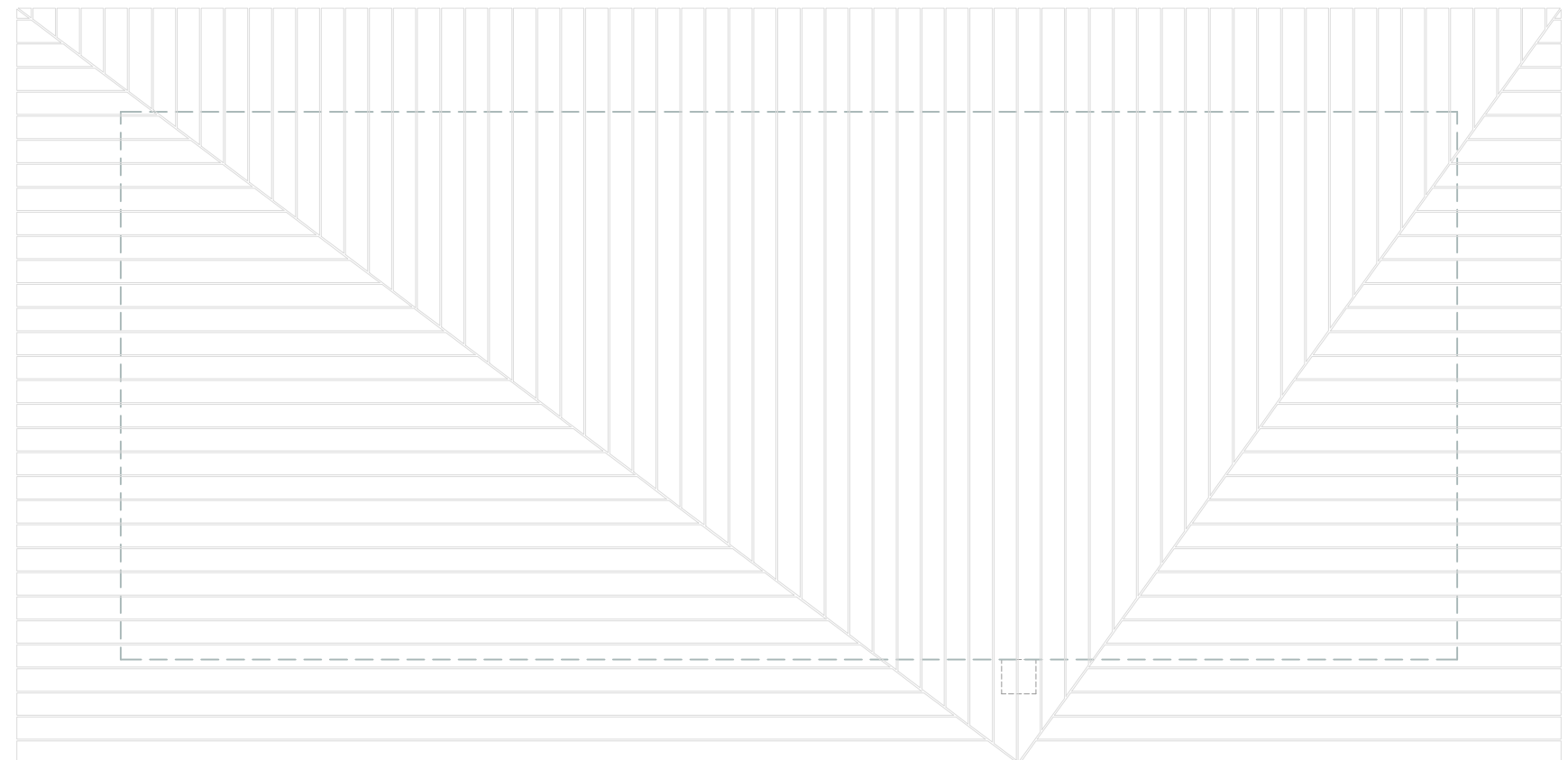


CONSTRUCTIE VOLGENS OPGAVE CONSTRUCTEUR !!!
ALLE MATEN IN HET WERK TE CONTROLEREN !!!

- ALLE MAATVOERING IN HET WERK CONTROLEREN.
 - STALEN HALFSPPANTEN VORMT BASIS VOOR ALLE MAATVOERING.
 - STARTPUNT / VERDELING HOUTEN GEVELDELEN IN HET WERK
 TE BEPALEN IN OVERLEG MET/IN BIJZIJN VAN ARCHITECT.



BEGANE GROND



DAKAANZICHT

MATERIASATIE / KLEUREN
 materialisering / kleuren aanbouw:
 - gevelafwerking 1: larks houten delen, kleur gemêleerd bruin
 - gevelafwerking 2: betonplex platen, eigen kleur
 - wanden binnenzijde: betonplex, geschilderd in kleur wit
 - dak binnenzijde: balklaag+beschoth+spanten wit geschilderd
 - dakbedekking: larks houten delen, kleur gemêleerd bruin
 - schuifdeuren: hout/beplating, eigen kleur
 - opstort/borsttweering: beton, kleur grijs
 - vloer: geschilderd of gietvloer vloestofdicht, kleur grijs
 - houten kolom: massief eiken onbehandeld
 - schuifdeuren v.v. komgrepen, type n.t.b.



Platvoetstraat 10
 Postbus 98
 2080 AB Santpoort-Zuid
 tel : 023-5398254
 fax : 023-5398255
 mail : info@collo.nl
 website : www.collo.nl

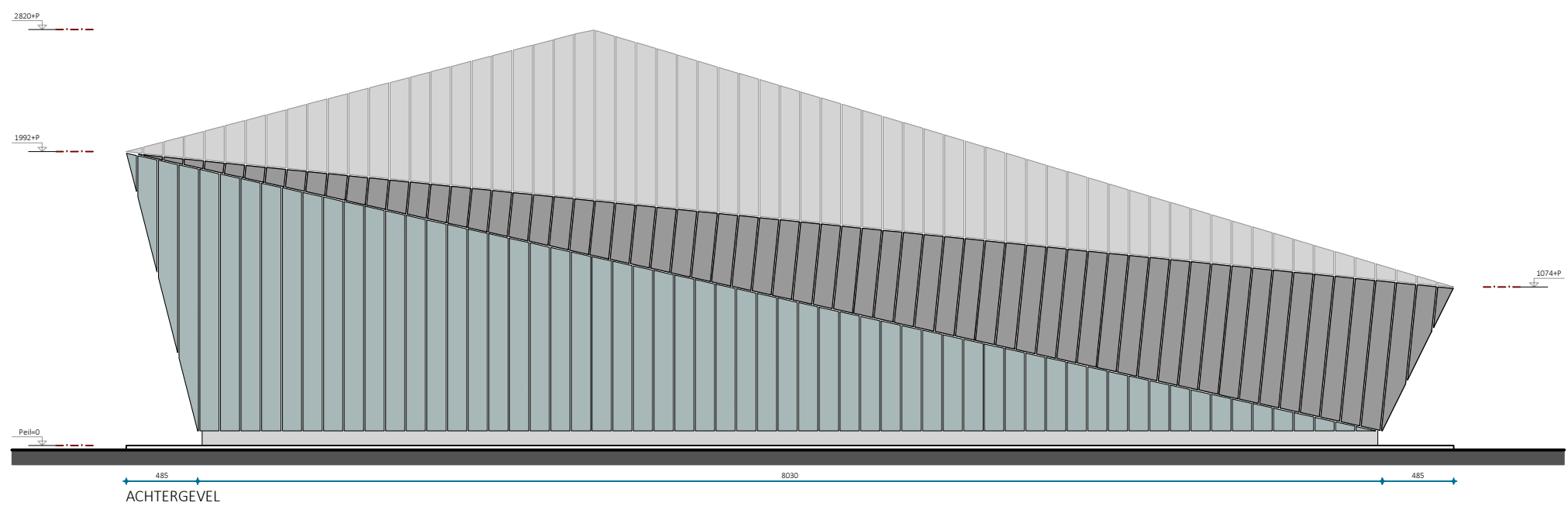
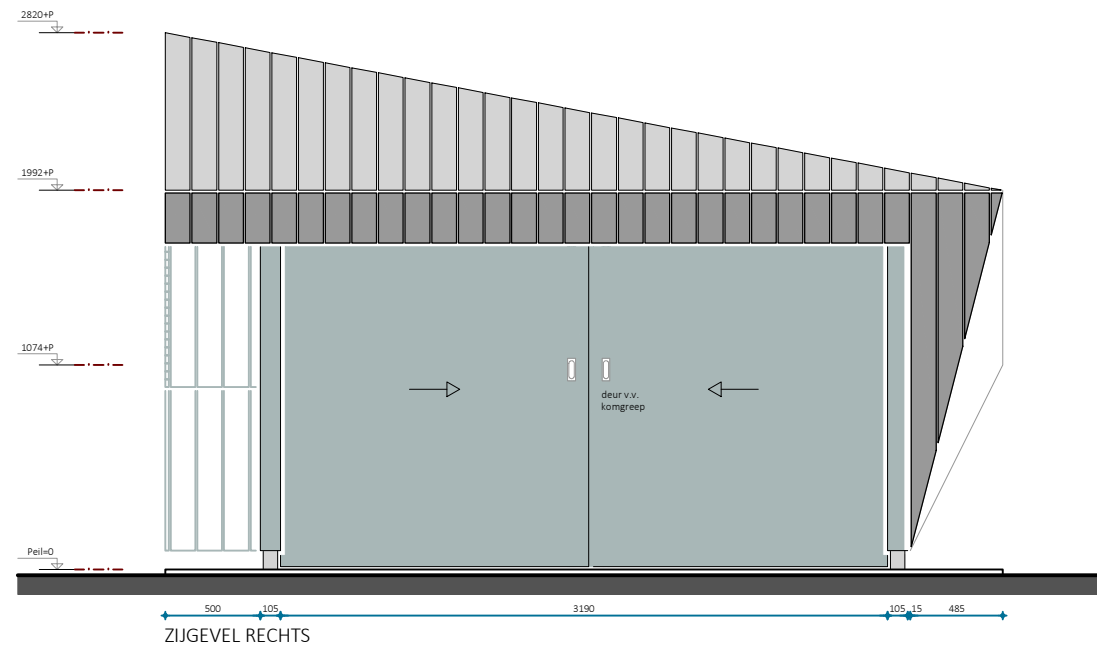
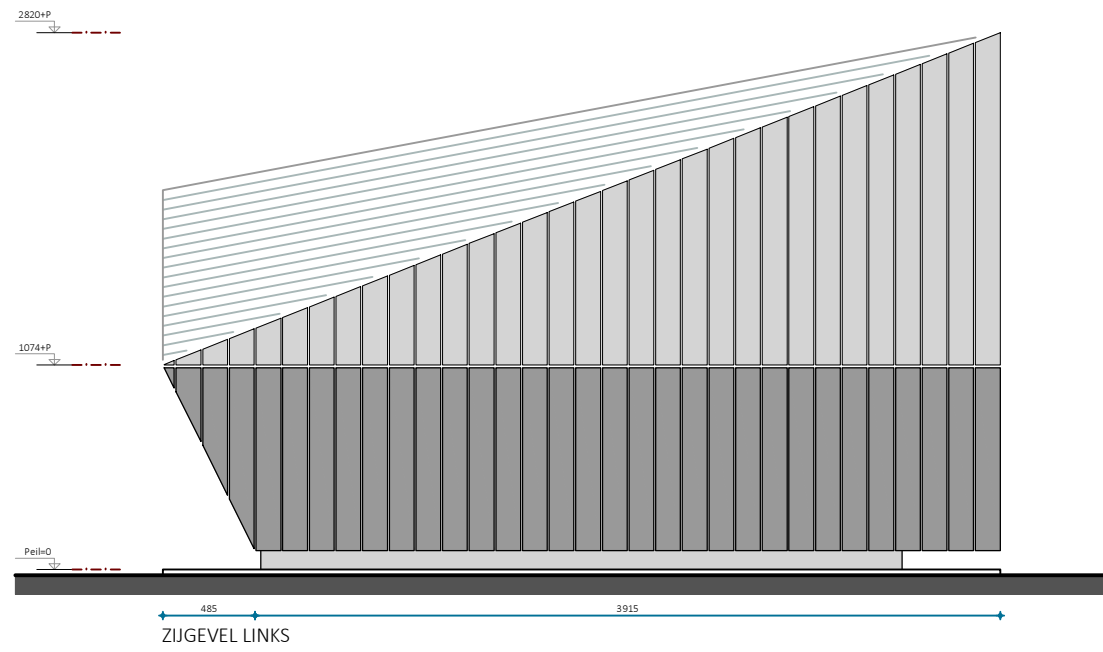
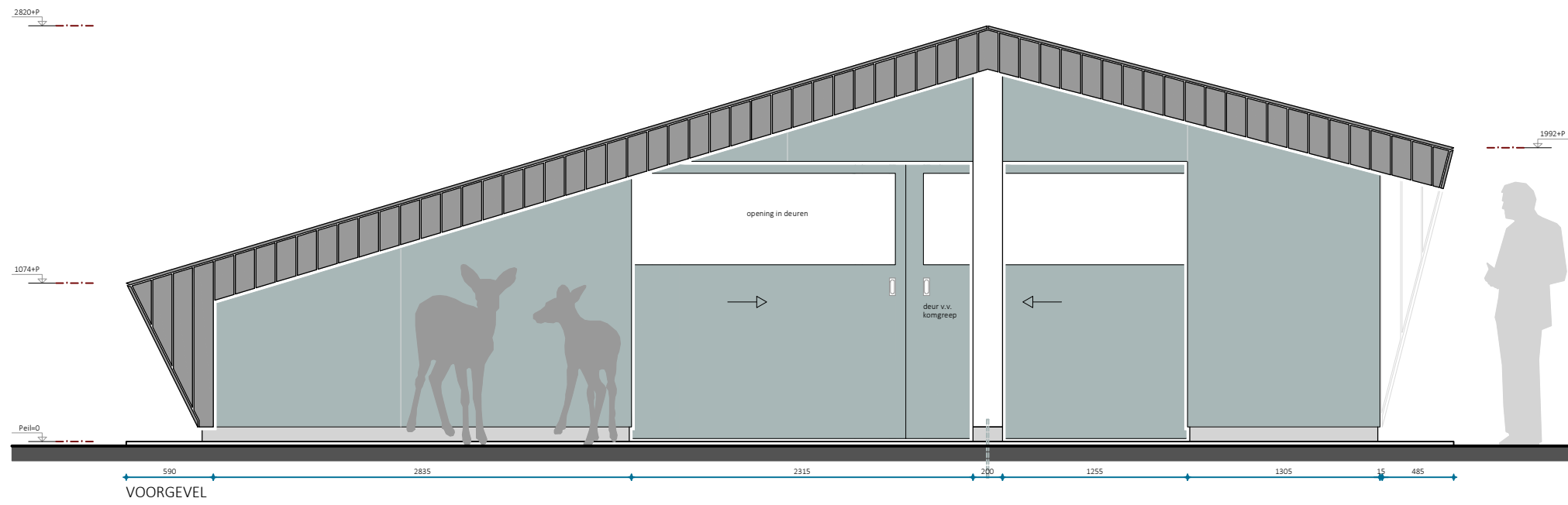
projectnummer
 Co16.12.554
 tek.nr. C0554-AB500
 schaal 1:20
 formaat A1
 datum 12-10-2017
 wijziging a -

wijziging b -
 wijziging c -
 wijziging d -
 wijziging e -
 wijziging f -
 wijziging g -

betreft
 Aanbesteding:
 Plattegonden

project
 Hertenkamp Bloemendaal
 postcode
 2061 JS
 plaats
 Bloemendaal
 opdrachtgever
 St. Vrienden v/d Hertenkamp

- ALLE MAATVOERING IN HET WERK CONTROLEREN.
 - STALEN HALFSKPANTEN VORMT BASIS VOOR ALLE MAATVOERING.
 - STARTPUNT / VERDELING HOUTEN GEVELDELEN IN HET WERK
 TE BEPALEN IN OVERLEG MET/IN BIJZIJN VAN ARCHITECT.



MATERIAALISATIE / KLEUREN

materiaalisering / kleuren aanbouw:

- gevelafwerking 1: larkis houten delen, kleur gemêleerd bruin
- gevelafwerking 2: betonplex platen, eigen kleur
- wanden binnenzijde: betonplex, geschilderd in kleur wit
- dak binnenzijde: balklaag+beschot+spanten wit geschilderd
- dakbedekking: larkis houten delen, kleur gemêleerd bruin
- schuifdeuren: hout/beplating, eigen kleur
- opstort/borstwering: beton, kleur grijs
- vloer: geschilderd of gietvloer vloestofdicht, kleur grijs
- houten kolom: massief eiken onbehandeld
- schuifdeuren v.v. komgrepen, type n.t.b.

COLLO
 architecten

Platvoetstraat 10
 Postbus 98
 2080 AB Santpoort-Zuid
 tel : 023-5398254
 fax : 023-5398255
 mail : info@collo.nl
 website : www.collo.nl

projectnummer
 Co16.12.554

tek.nr. CO554-AB501

schaal 1:20

formaat A1

datum 12-10-2017

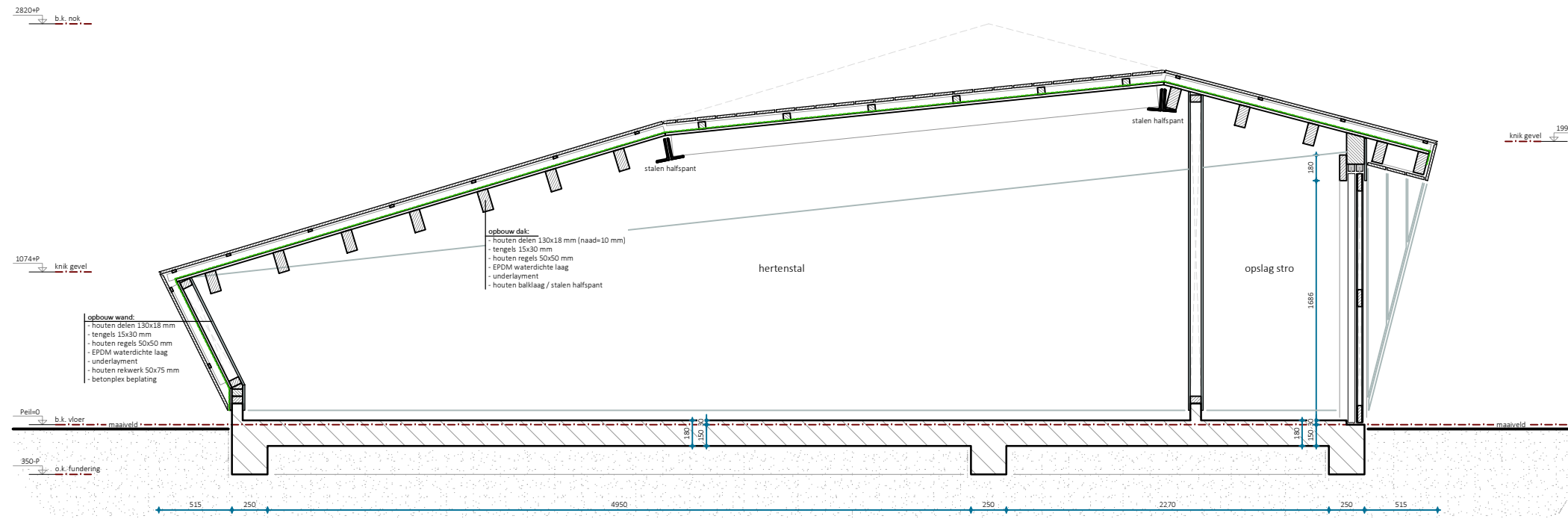
wijziging a -
 wijziging b -
 wijziging c -
 wijziging d -
 wijziging e -
 wijziging f -
 wijziging g -

betreft
 Aanbesteding:
 Gevels

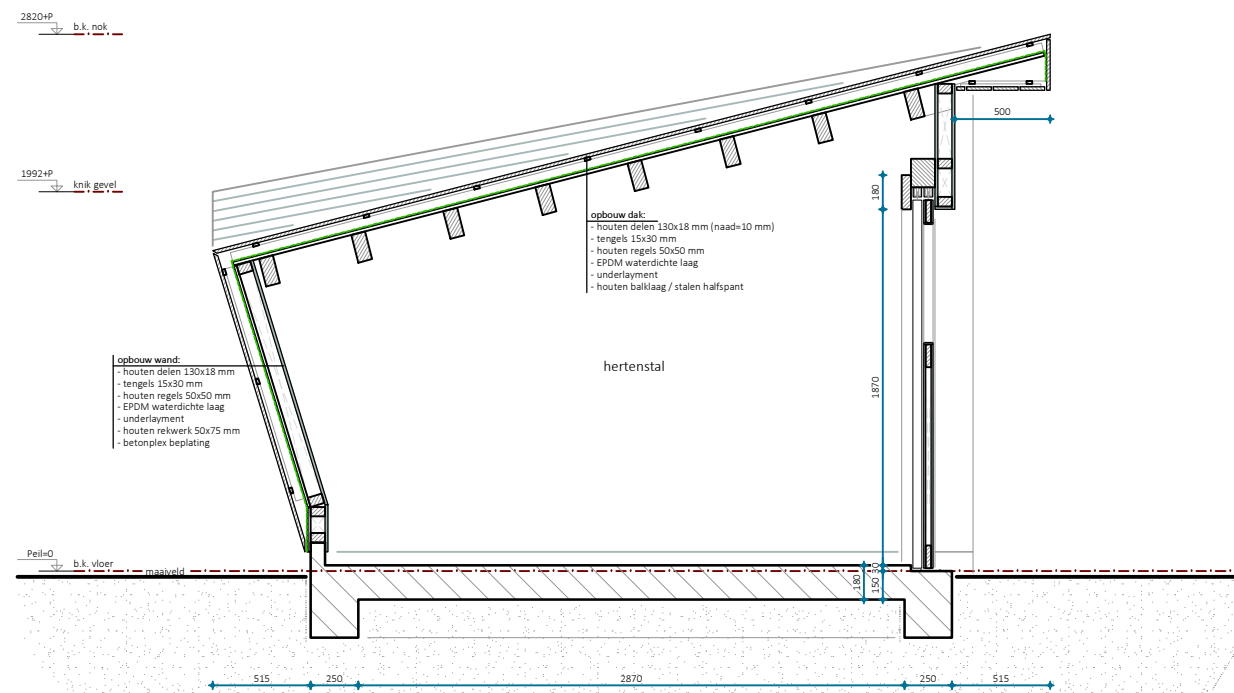
project
 Hertenkamp Bloemendaal
 postcode
 2061 JS
 plaats
 Bloemendaal
 opdrachtgever
 St. Vrienden v/d Hertenkamp

CONSTRUCTIE VOLGENS OPGAVE CONSTRUCTEUR !!!
 ALLE MATEN IN HET WERK TE CONTROLEREN !!!

- ALLE MAATVOERING IN HET WERK CONTROLEREN.
 - STALEN HALFPANTEN VORMT BASIS VOOR ALLE MAATVOERING.
 - STARTPUNT / VERDELING HOUTEN GEVELDELEN IN HET WERK
 TE BEPALEN IN OVERLEG MET/IN BIJZIJN VAN ARCHITECT.



DOORSNEDE A-A



DOORSNEDE B-B

MATERIËLISATIE / KLEUREN
materialisering / kleuren aanbouw: - gevelafwerking 1: larkis houten delen, kleur gemêleerd bruin - gevelafwerking 2: betonplex platen, eigen kleur - wanden binnenzijde: betonplex, geschilderd in kleur wit - dak binnenzijde: balklaag+beschot+pannen wit geschilderd - dakbedekking: larkis houten delen, kleur gemêleerd bruin - schuifdeuren: hout/beplating, eigen kleur - opstort/borstwering: beton, kleur grijs - vloer: geschilderd of gietvloer vloeistofdicht, kleur grijs - houten kolom: massief eiken onbehandeld - schuifdeuren v.v. komgrepen, type n.t.b.

COLLO
 architecten

Platvoetstraat 10
 Postbus 98
 2080 AB Santpoort-Zuid
 tel : 023-5398254
 fax : 023-5398255
 mail : info@collo.nl
 website : www.collo.nl

projectnummer Co16.12.554
tek.nr. C0554-AB500
schaal 1:20
formaat A1
datum 12-10-2017
wijziging a -
wijziging b -
wijziging c -
wijziging d -
wijziging e -
wijziging f -
wijziging g -

betreft Aanbesteding: Doorsnedes
--

project Hertenkamp Bloemendaal postcode 2061 JS plaats Bloemendaal opdrachtgever St. Vrienden v/d Hertenkamp
