



Projectbeschrijving

De kerk is in 1876 als driebeukige neogotische (zgn. stucadoorsgotiek) kruiskerk gebouwd naar het ontwerp van architect Th. Asseler. De huidige kerktoren is pas gebouwd na het overlijden van Th. Asseler en dateert van 1900 ontworpen door A. Bruning.

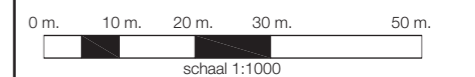
De gevels zijn opgetrokken uit paarsrode handvormstenen, uitgevoerd in kruisverband met geknipte voeg. Vensteromlijsting en gootfriezen zijn in een gele baksteen uitgevoerd. In het lancetvenster en oculus is het glas-inlood verwerkt in het transept, koor en 4e travee is gebrandschilderd glas-inlood toegepast. In verband met de funderingsproblematiek was in eerste instantie de gedachte om de toren en 2 traveeën te behouden en in de kerktuin woningbouw te ontwikkelen. Na een lange procedure met buurt, gemeente en ontwikkelaar is er gekozen om de gehele kerk te behouden en om 3 villa's in de kerktuin te realiseren. Met het ontwerp van de kerk en het toevoegen van het programma welke wenselijk was hebben we de kerk opgedeeld in 4 bouwlagen en een installatieruimte gelegen in de kap boven het tongewelf. Het uiteindelijk gerealiseerde programma is als volgt; een bier- en jeneverbrouwerij, brouwerijwinkel, garage geschikt voor 6 auto's, 2 kantoorruimtes, yogaschool, 2 woningen.

De aanpassingen aan de gevel zijn sober uitgewerkt en met respect voor de bestaande bebouwing. Het is nadrukkelijk de wens geweest om niet een geheel nieuwe gevelindeling toe te voegen ter plaatse van de traveeën, maar gebruik te maken van de bestaande gevelindeling en structuur van de kerk. Met toevoeging van de nieuwe betonvloeren i.v.m. het beoogde programma te kunnen huisvesten, volgen de vloervelden en de gevelindeling.

Dit is goed zichtbaar ter plaatse van de 4 lancetvensters van het transept en het bovengelegen roosvenster. De vloer loopt mee met het hoogte verschil tussen de aanwezige lancetvensters, dat zorgt voor een tribunetrap ter plaatse van de yoga lesruimte. Tevens is er een grote vide aanwezig achter beide roosvensters om deze beter tot hun recht te laten komen.

Intern is de begane grond vloer overal verwijderd i.v.m. funderingsherstel van de kerk. Door de wijziging hebben we ook het vloerpeil laten zakken richting de diverse maaiveldniveau's. Intern hebben we de as-lijn van de nok kerk laten doorlopen in het gehele ontwerp. De entree van de diverse ruimtes is dan ook gelegen op deze as welke uiteindelijk door loopt tot het behouden van het gebrandschilderde glas-inlood gelegen in de achterste (koor)woning. Daar waar (brand)afscheidings nodig zijn tussen de diverse

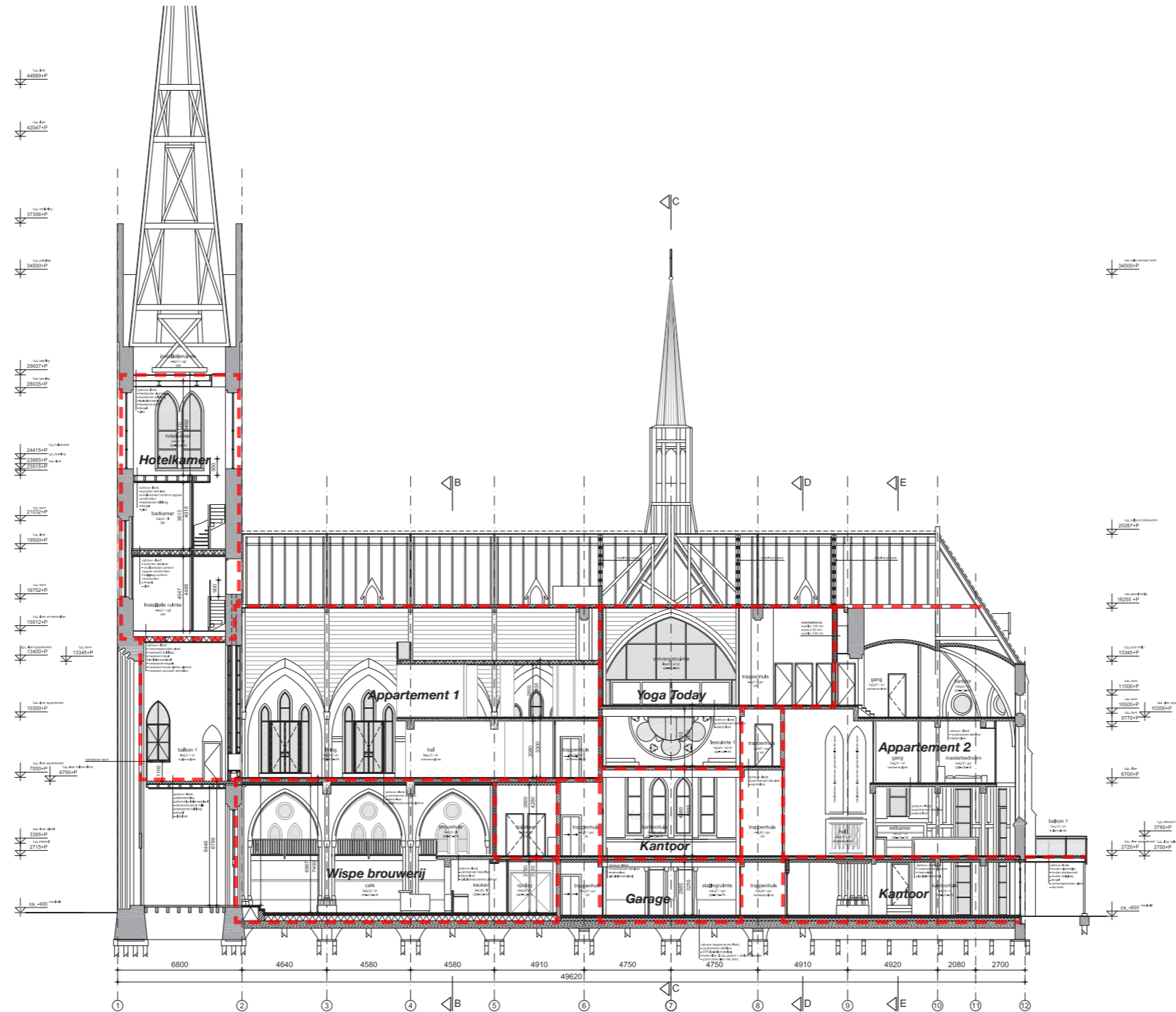
situatie



Hotelkamer

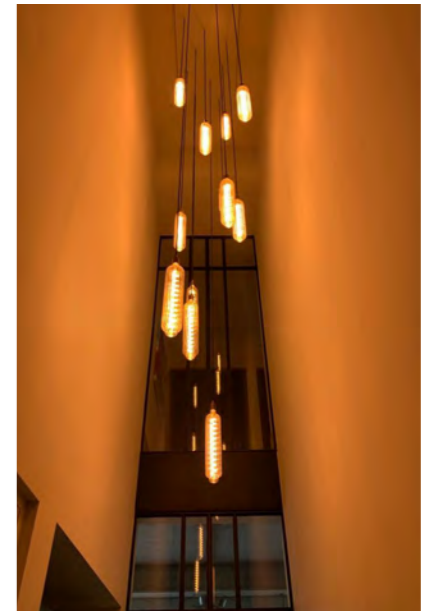
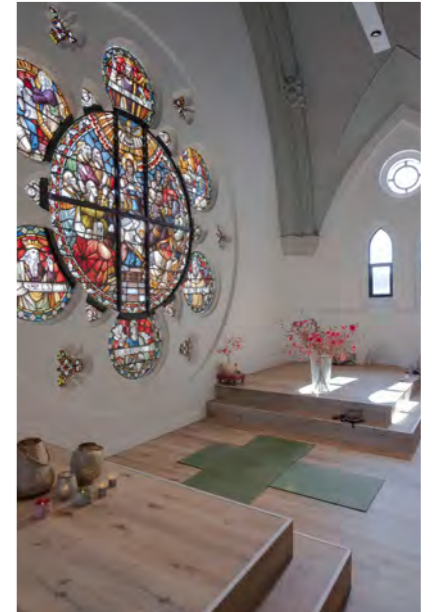


Wisper Brouwerij



doorsnede A-A

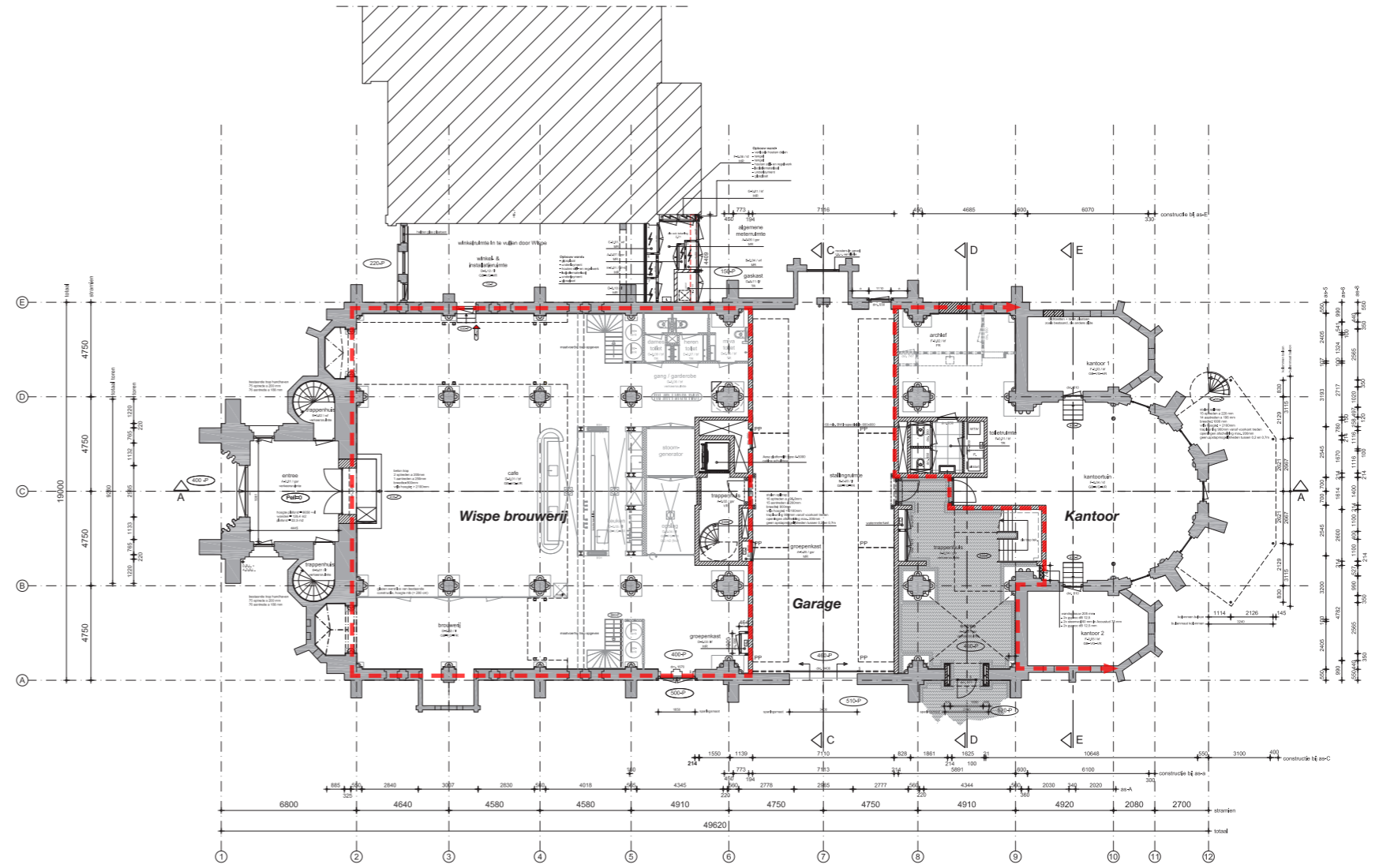
Yoga Today



Appartement 2



schets entree



Voorgevel Laurentiuskerk

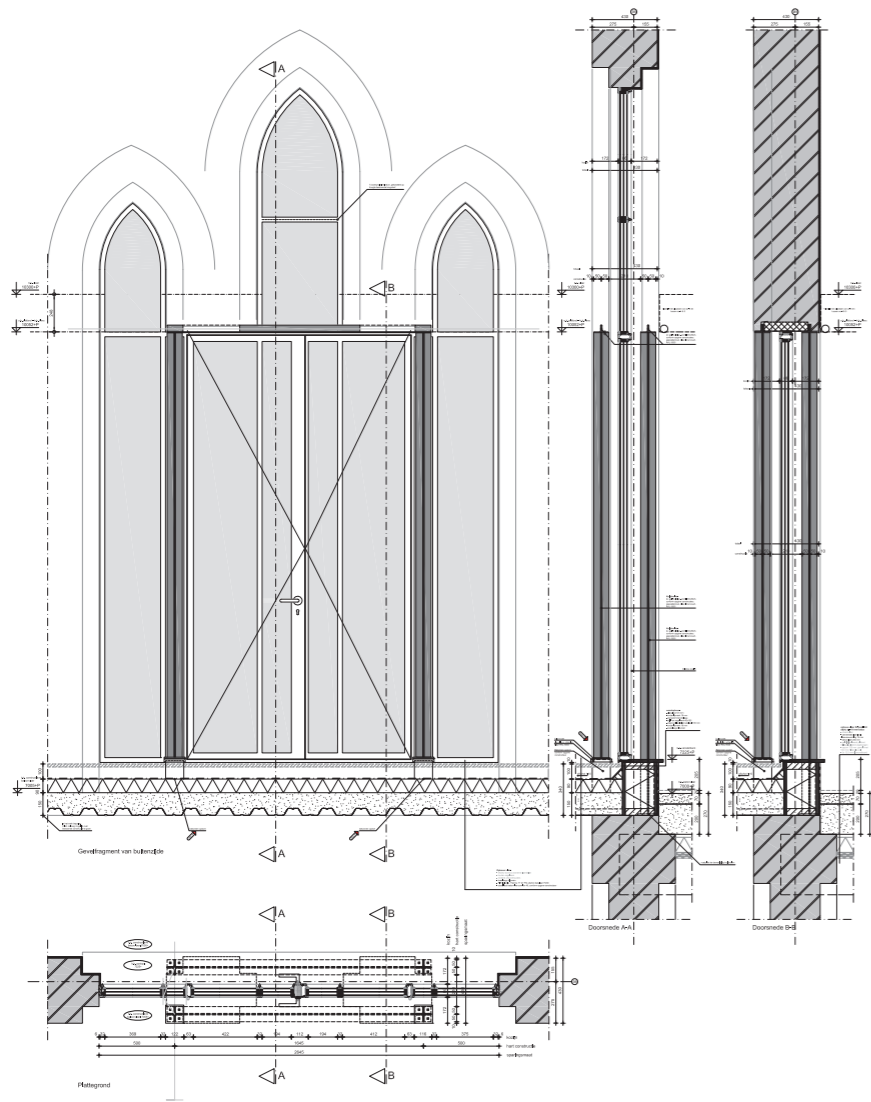


Nieuw glas in lood boven entree

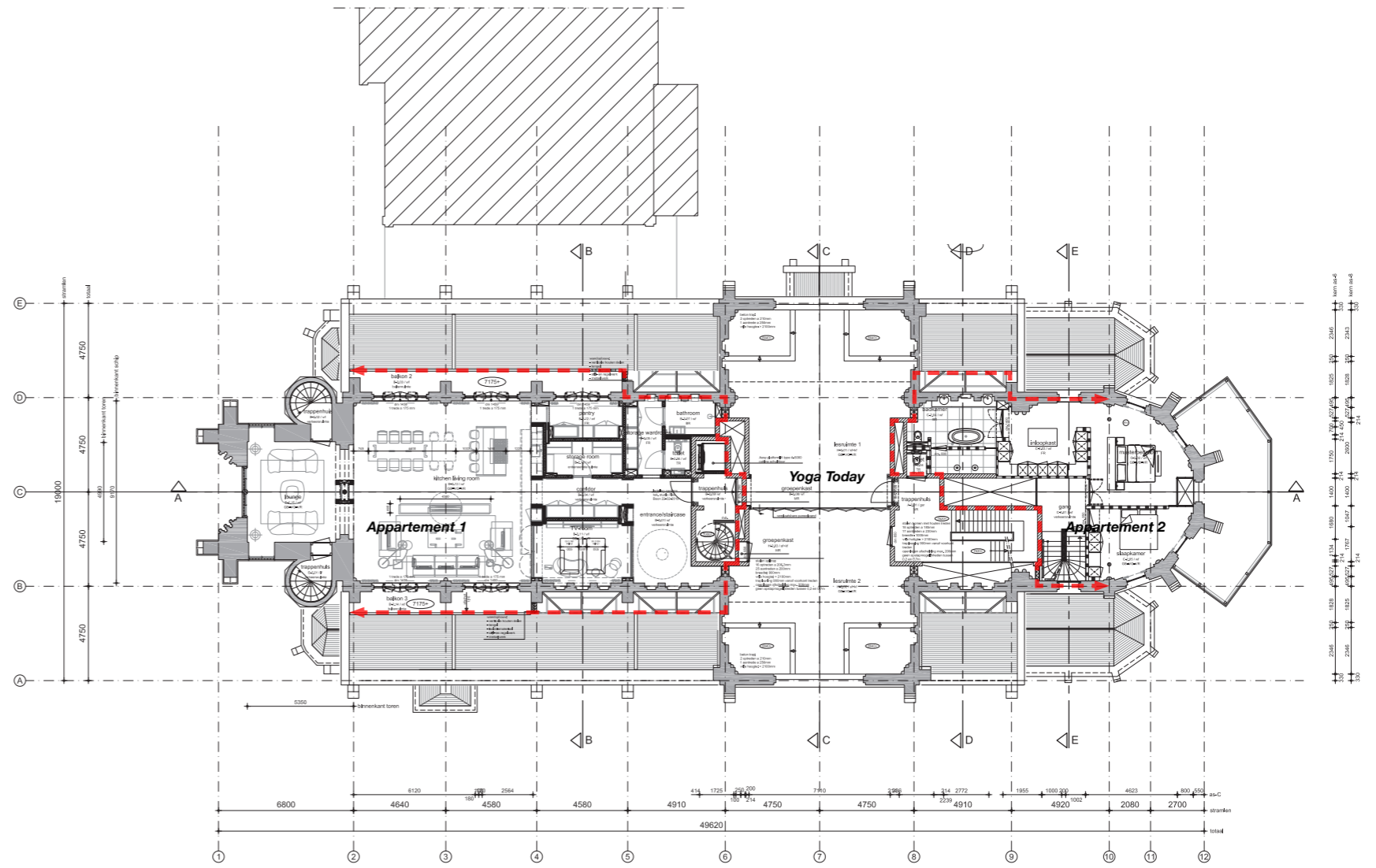


Wisper brouwlokaal

begane grond



balkondeuren appartement 1 - 1:50



tweede verdieping



Yoga Today - 2e verdieping



Yoga Today - 3e verdieping



appartement 2 - slaapkamer 4e verdieping