



## Licht, lucht en ruimte- Het Van Eesterenpaviljoen

tentoonstellings- en horecapaviljoen aan de Sloterplas in Amsterdam West

*'Hoe eenvoudig en bescheiden het paviljoen ook is, met een afwisseling van open, glazen delen en kloeke houten panelen is zowel het in- als exterieur een prachtige ritmische ode geworden aan het optimistische modernisme van de wederopbouwtijd.'* Bernard Hulsman in NRC, 21 10 2017

Het Van Eesteren Paviljoen is het nieuwe onderkomen voor de Stichting Van Eesterenmuseum, een organisatie die zich richt op het culturele erfgoed van stedenbouwkundige Cornelis van Eesteren (1897- 1988) in de meest brede zin. Het donkergebeitst, houten gebouwtje staat op een driehoekige kavel aan de noordoever van de Sloterplas die Van Eesteren zelf ooit als plek voor een gebouw had aangeduid. Het paviljoen maakt daarmee deel uit van de heroïsche periode waarin de modernistische tuinsteden werden aangelegd.

De plek vormt een scharnierpunt tussen de monumentale oeverpromenade met haar geometrisch aangelegde bomenrijen en de meer informele westkant met de jachthaven. Door de volwassen bomen en de natuurlijke veroudering van vele elementen oogt het gebied inmiddels verrassend natuurlijk.

De voor het paviljoen gekozen materialen en kleuren zijn afgestemd op het volgroeide parklandschap. De vormtaal daarentegen is schatplichtig aan het modernisme van de tijd waarin de Sloterplas is ontstaan. Met een bewust gekozen combinatie van moderne eenvoud, duidelijke lijnen, veel natuurlijk licht en natuurlijke materialen refereert

het ontwerp aan Scandinavische paviljoens en huizen uit de 50er en 60er jaren. Het karakter, de ruimtelijkheid en de akoestiek van het paviljoen worden bepaald door hout als het belangrijkste materiaal voor constructie en afwerking. De architectuur, het duurzame materiaalgebruik en de geavanceerde technologie van de geprefabriceerde constructie passen zowel bij het gedachtegoed van Van Eesteren als bij de huidige tijd.

Het nieuwe paviljoen heeft een in onbruik geraakte, overwoekerde plek veranderd in een centraal herkenningsspunt met veel verblijfskwaliteit en een positieve uitstraling op de openbare ruimte in de omgeving. De architectuur ondersteunt de ambities van de gebruikers die met hun werk een belangrijke bijdrage willen leveren aan een (her)waardering van de architectuur en stedenbouw van de Westelijke Tuinsteden. Het vriendelijke, multifunctionele interieur biedt ruimte aan lezingen, debat, tentoonstellingen en sociale ontmoetingen voor wijkbewoners en vakpubliek.

Team Korteknie Stuhlmacher  
Architecten:

Mechthild Stuhlmacher, Rien Korteknie,  
Arne Weiss, Wouter Mertens,  
Maurice Tjon a Tham

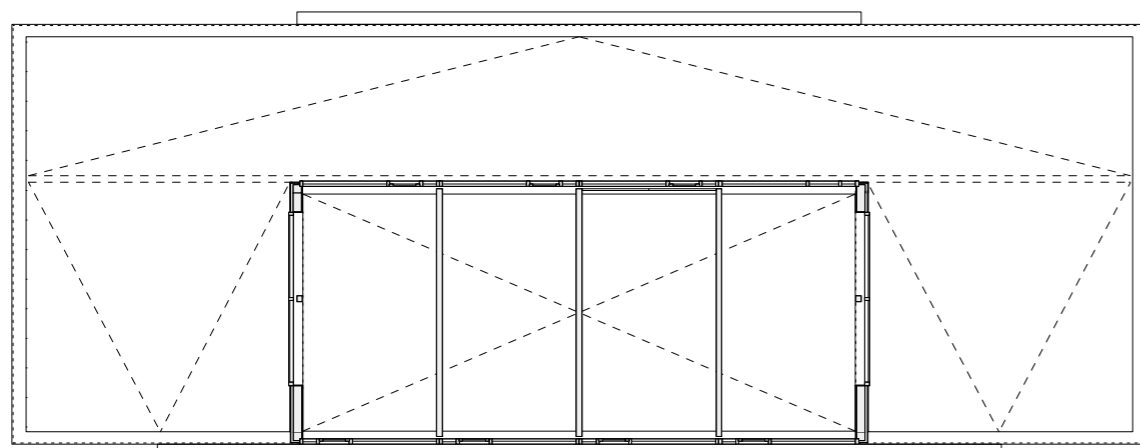
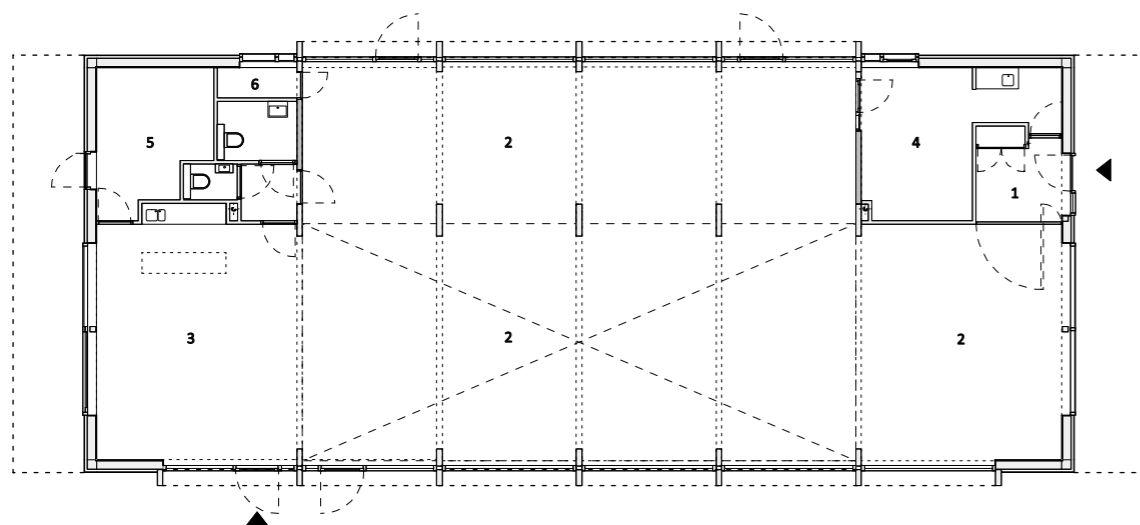
Opdrachtgever: Stichting Van Eesteren  
Museum

Constructeur: H4D Raadgevend  
Ingenieurs, Jaap Dijks  
Installatieadvies: Adviesbureau  
VanderWeele

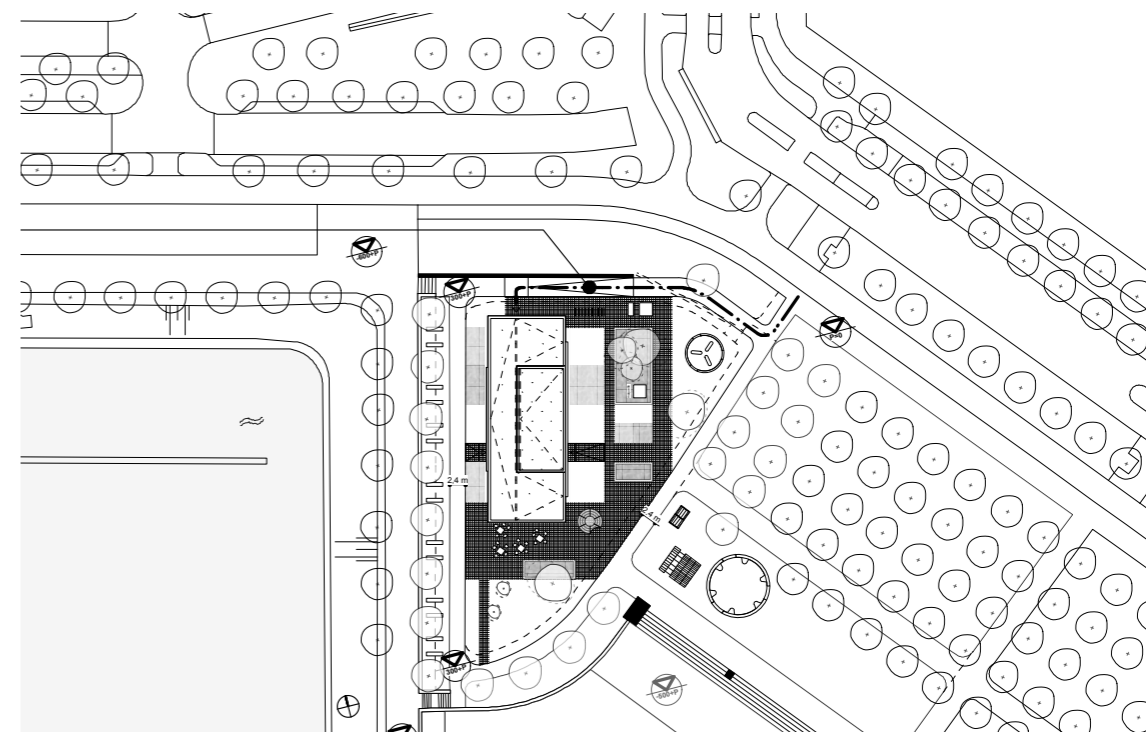
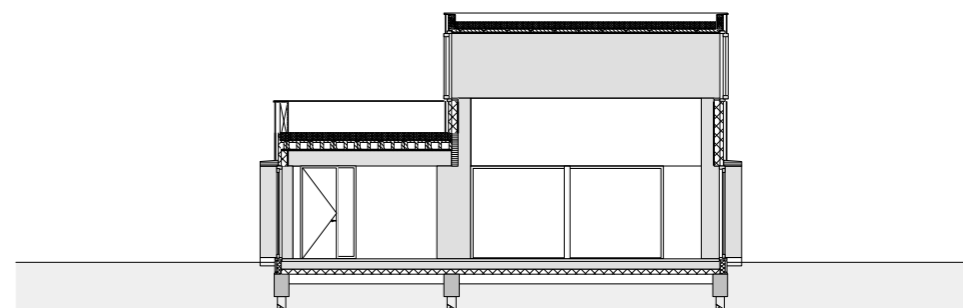
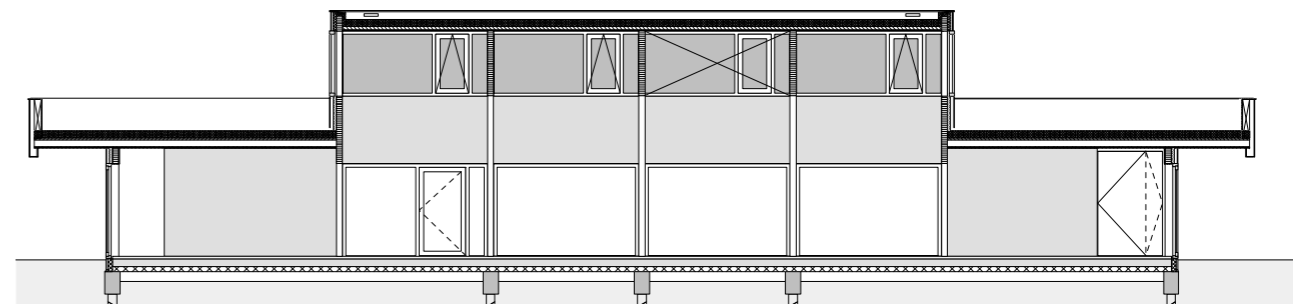
Aannemer: KBK Bouw, Volendam



plattegronden, sneden en situatietekening



- 1 Entree
- 2 Expositie ruimte
- 3 Cafeteria
- 4 Kantoor
- 5 Technische ruimte
- 6 Berging







foto's oktober 2017, Luuk Kramer







foto's Luuk Kramer in september 2017



foto's Luuk Kramer in september 2017

