

HUIS VAN HILDE, CASTRICUM

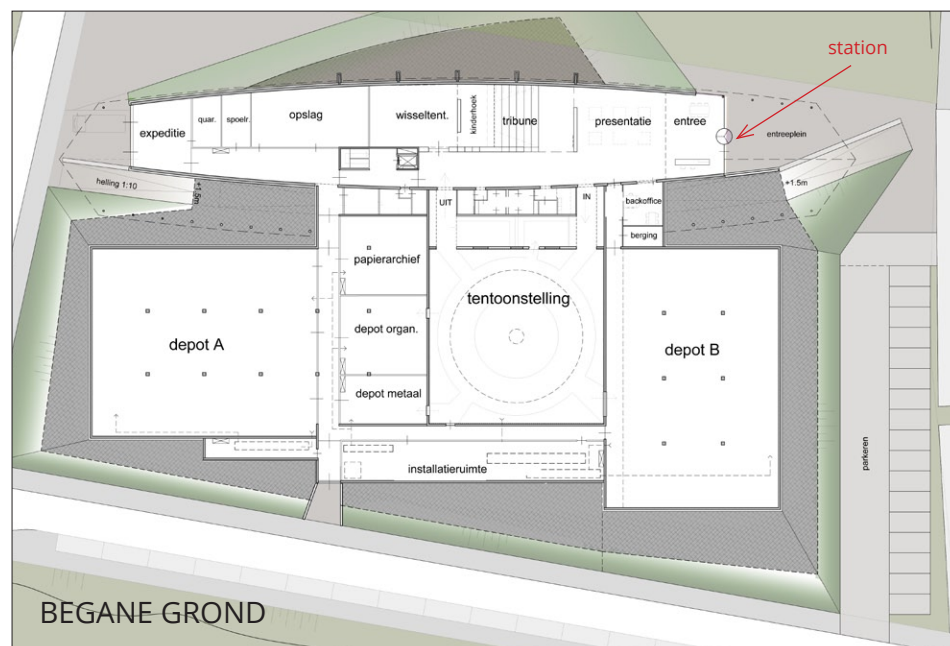
Archeologisch depot Provincie Noord-Holland

VKH architecten

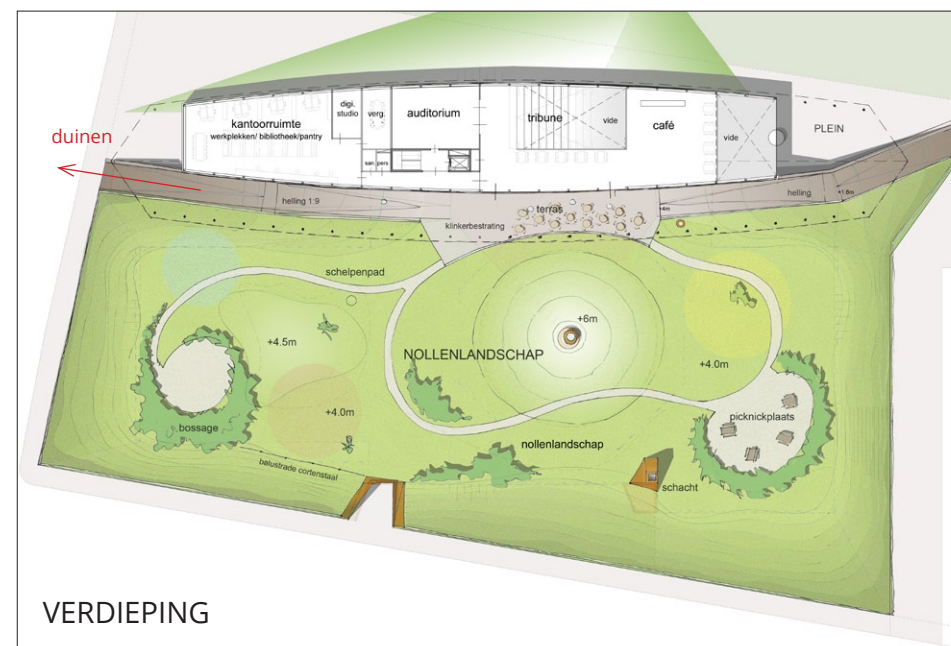


Publieke entree aan stationsplein

Ligging tussen dorp en duinlandschap, in de bedding van het Oer IJ



Depotruimtes, expeditie en tentoonstelling



Kantoren, auditorium, café en daklandschap



Tentoonstellingsruimte onder de koepel

HUIS VAN HILDE, CASTRICUM

Archeologisch depot Provincie Noord-Holland



De depotruimtes en de koepelzaal zijn afgedekt met een dikke laag grond waar een duinlandschap op is aangelegd. Het paviljoen verheft zich erboven.



terras aan het daklandschap



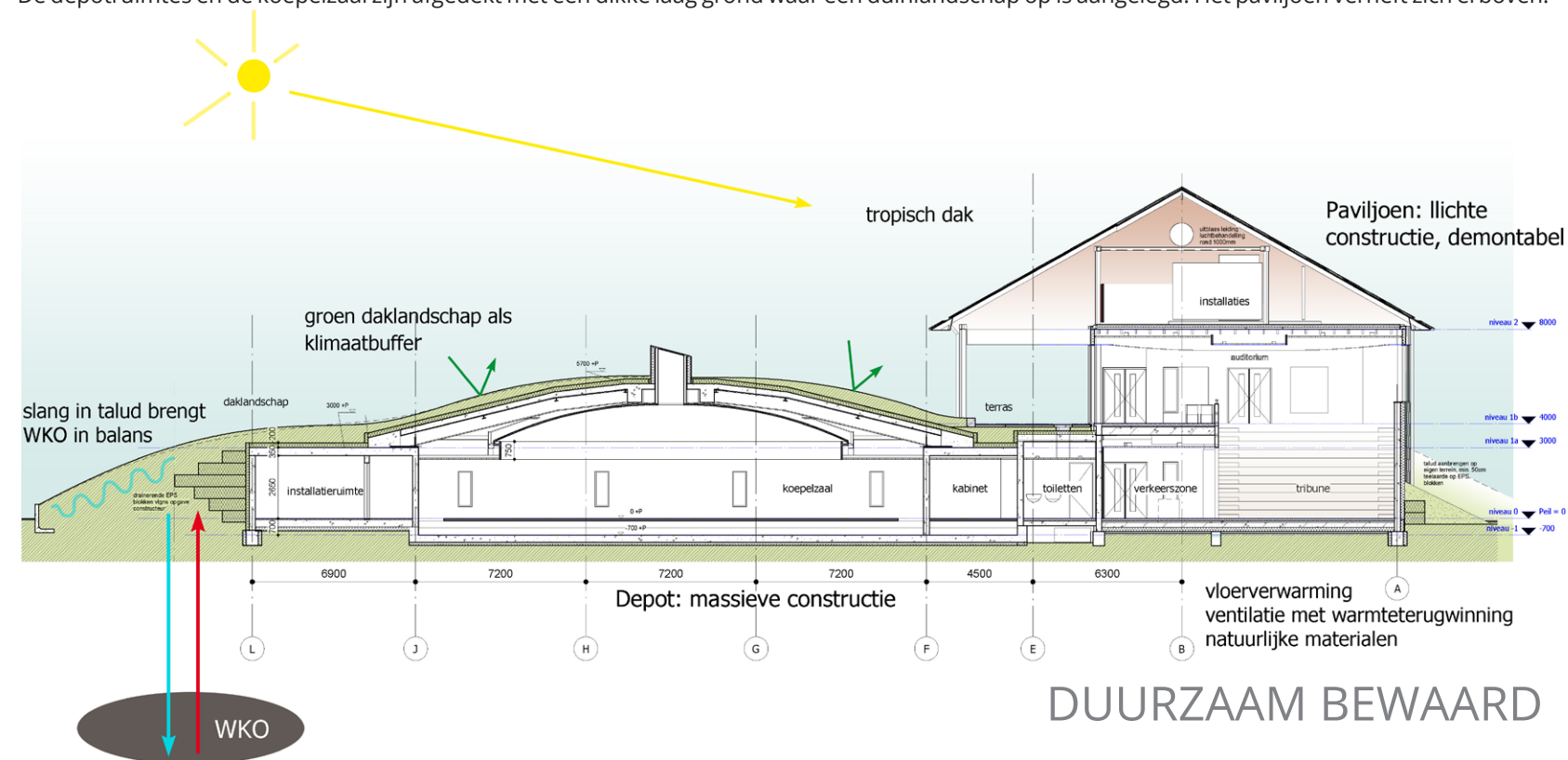
gevelbekleding met fossielrijke natuursteen beplating



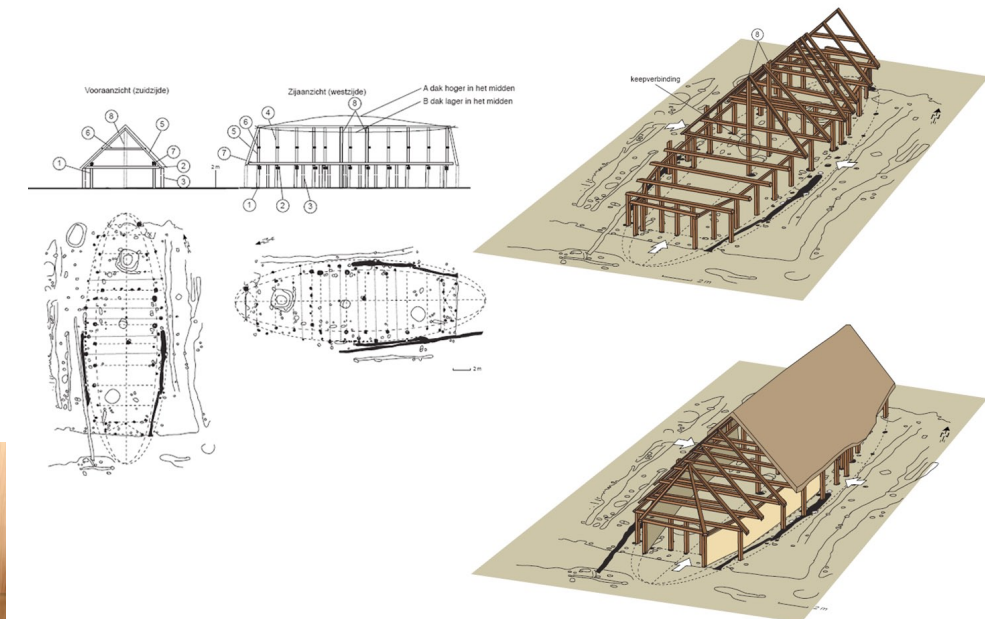
interieur met auditorium



onder de grond bewaren wat uit de grond komt



DUURZAAM BEWAARD



dakvorm geïnspireerd op oervorm woonstalhuis



SYMBOLISCH VERANKERD