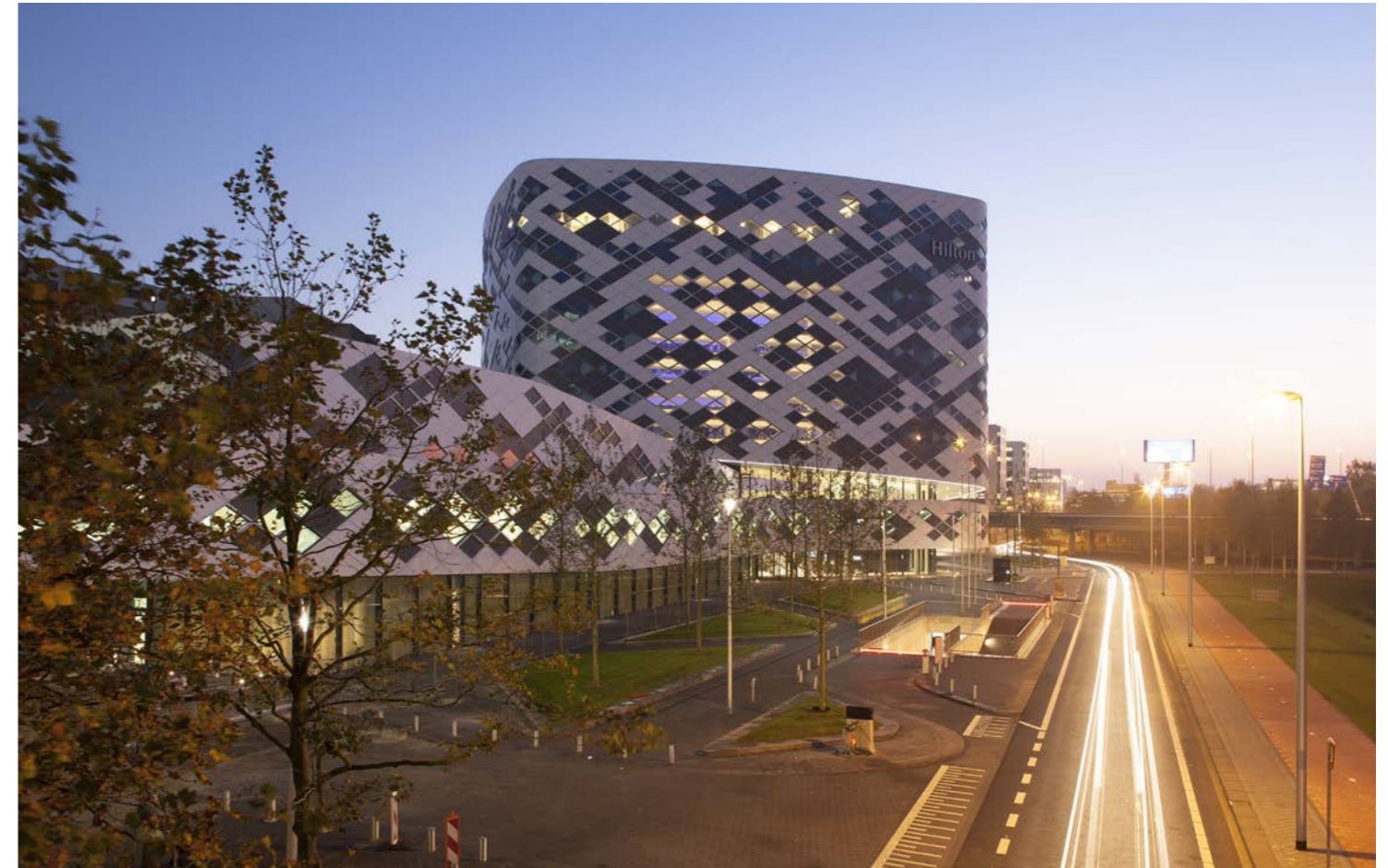




Met zijn kubusvorm en ronde hoeken is het nieuwe Hilton een imposant herkenningspunt



Het hotel is onder een hoek van 45 graden ten opzichte van de plint gedraaid



Het diagonale patroon van de gevel benadrukt het iconisch karakter van het gebouw



Door haar prominente locatie aan de Schiphol Boulevard is het hotel goed zichtbaar vanaf de A4



Een groot uitnodigend atrium met een glazen plafond van 42 meter hoog vormt het hart van het hotel



Houten latten, omlijstingen en bekleding zorgen voor raffinement en een natuurlijke, luxueuze uitstraling



Het horizontale lijnenspel van de helderwitte balustrades brengen daglicht diep het gebouw in



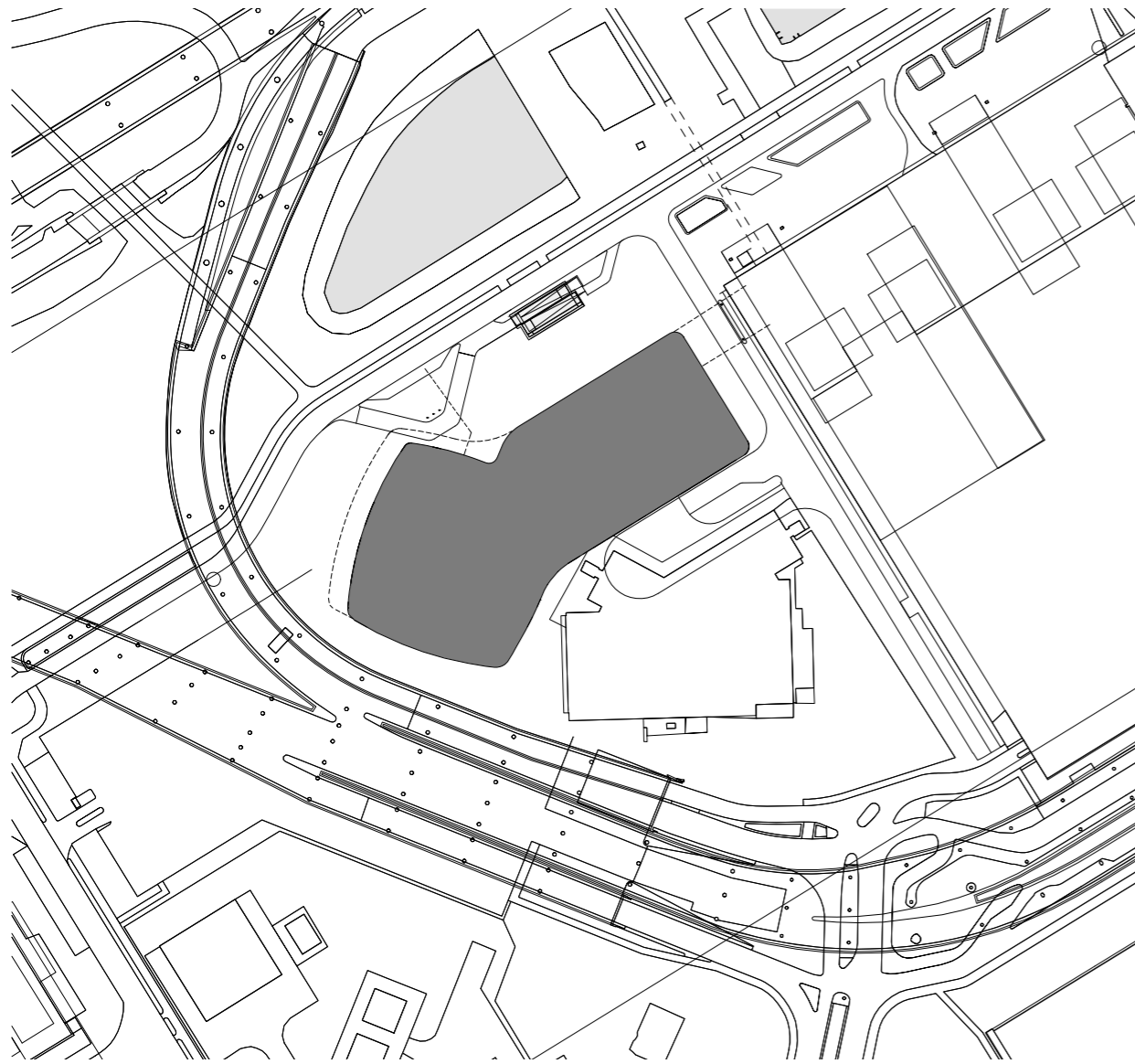
Aan de lobby liggen open ontvangstruimtes om gasten te verwelkomen en elkaar te ontmoeten



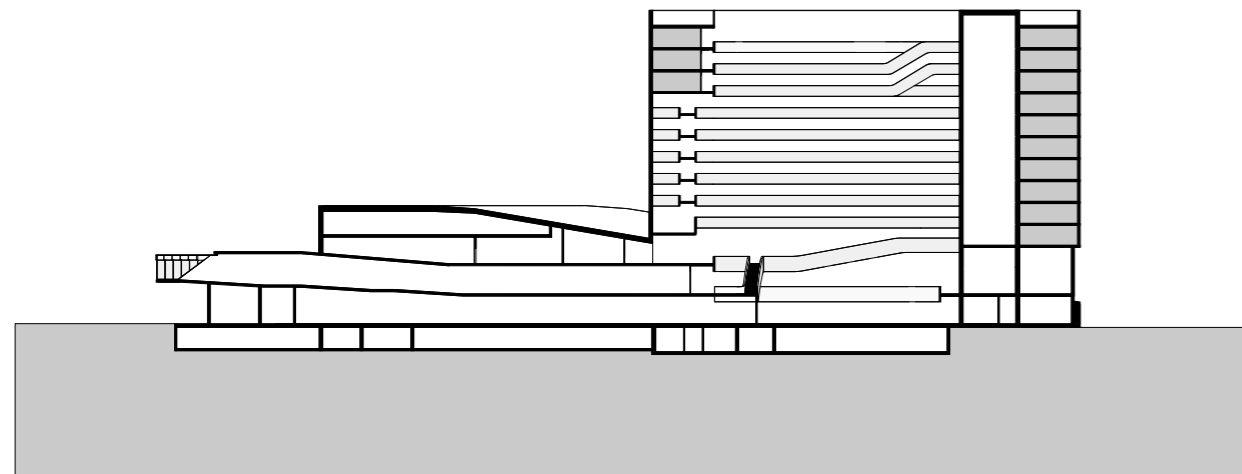
De Traverse, een overdekte promenade, verbindt het hotel rechtstreeks met de luchthaven



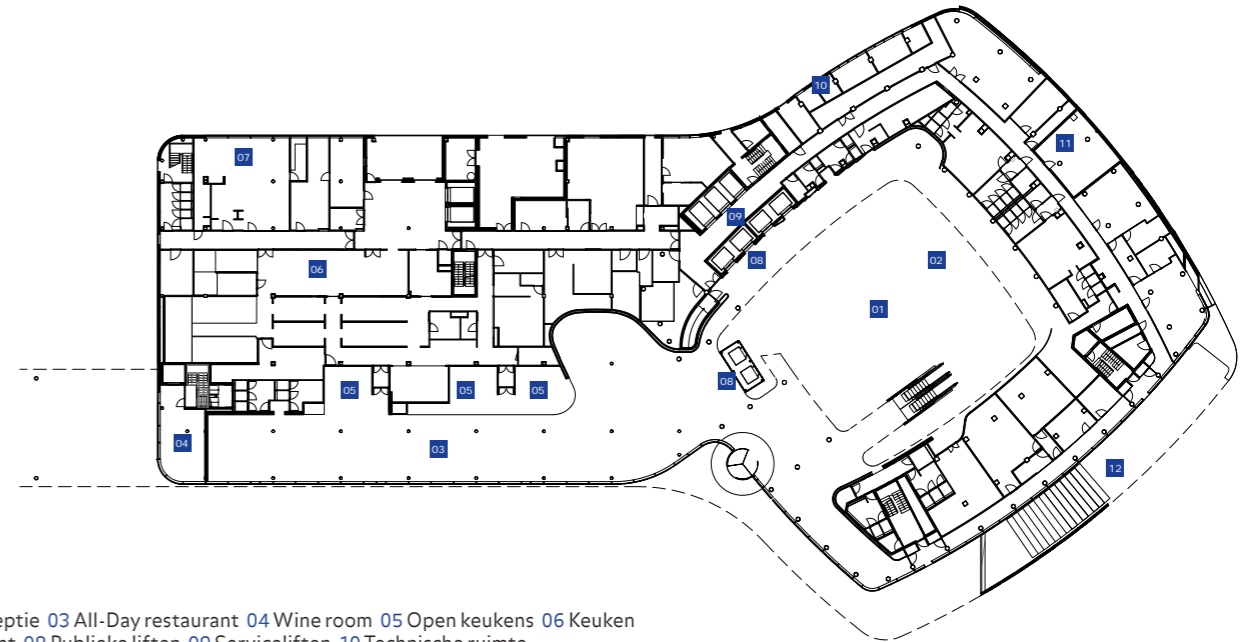
Hilton Amsterdam Airport Schiphol



Situatie

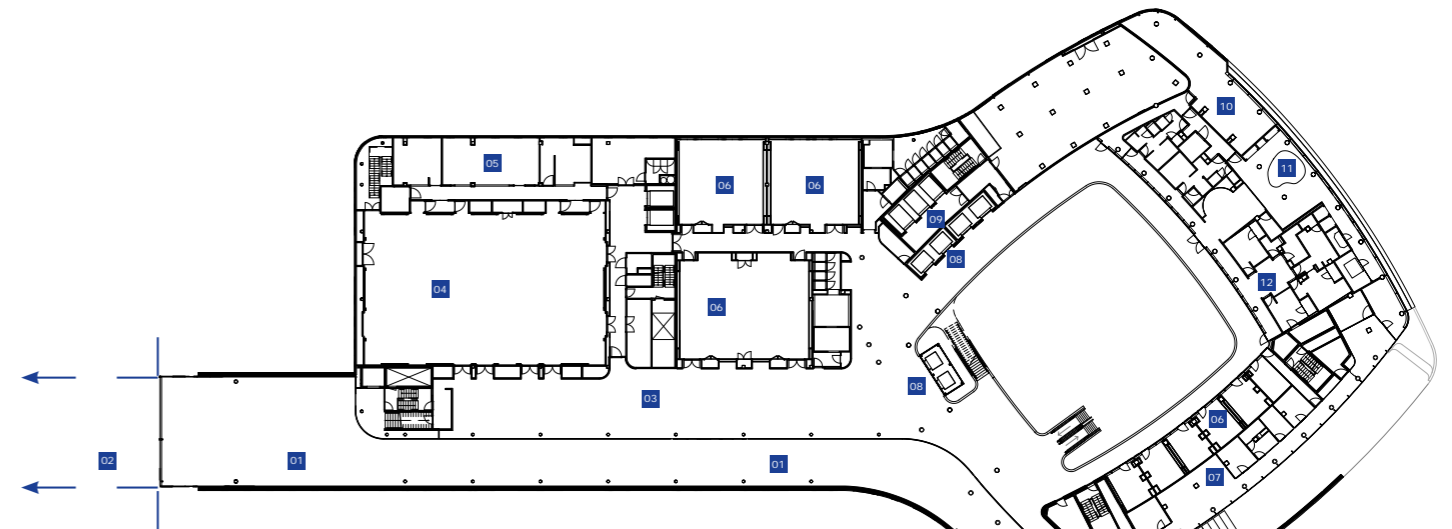


Doorsnede



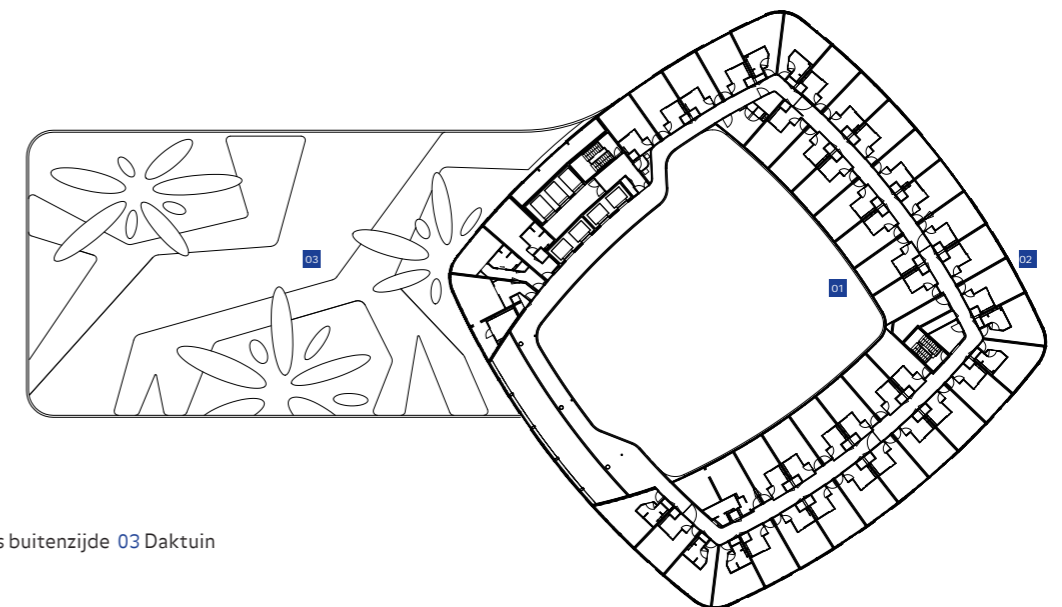
Level 0

- 01 Lobby 02 Receptie 03 All-Day restaurant 04 Wine room 05 Open keukens 06 Keuken
- 07 Team restaurant 08 Publieke liften 09 Serviceliften 10 Technische ruimte
- 11 Back of house: kantoren, kleedruimten, opslag 12 Trap naar traverse



Level 1

- 01 Nieuwe traverse 02 Oude traverse / WTC traverse naar Schiphol Plaza 03 Lobby 04 Ballroom
- 05 Back of House: keuken/opslag 06 Vergaderkamers 07 Kantoren 08 Publieke liften 09 Serviceliften
- 10 Sport 11 Spa 12 Wellness



Level 4

- 01 Kamers binnenzijde 02 Kamers buitenzijde 03 Daktuin