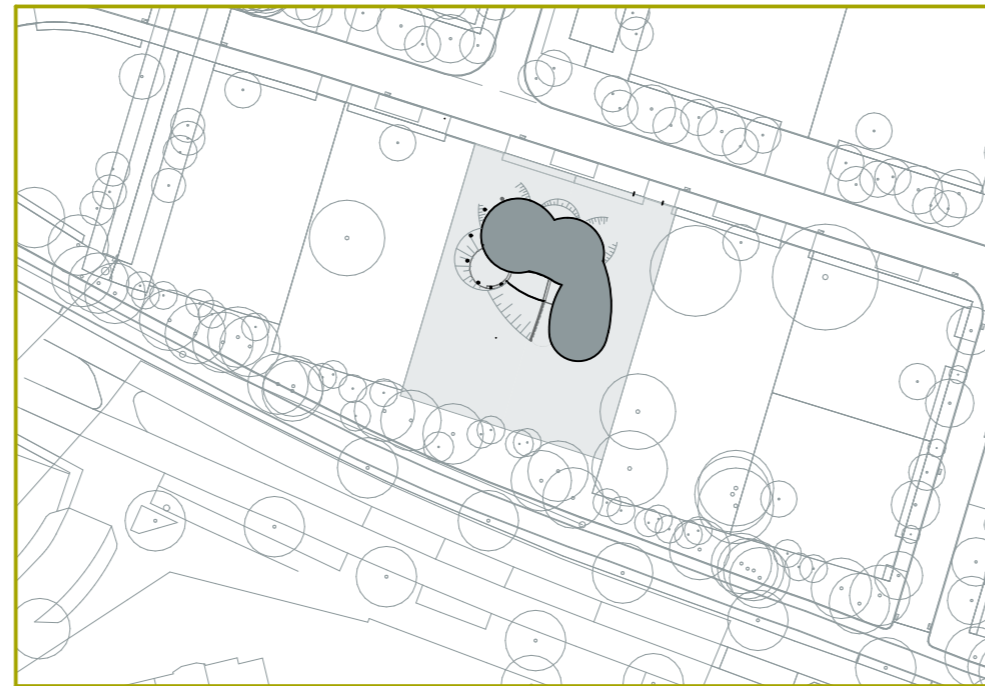


Ecologische villa Aerdenhout

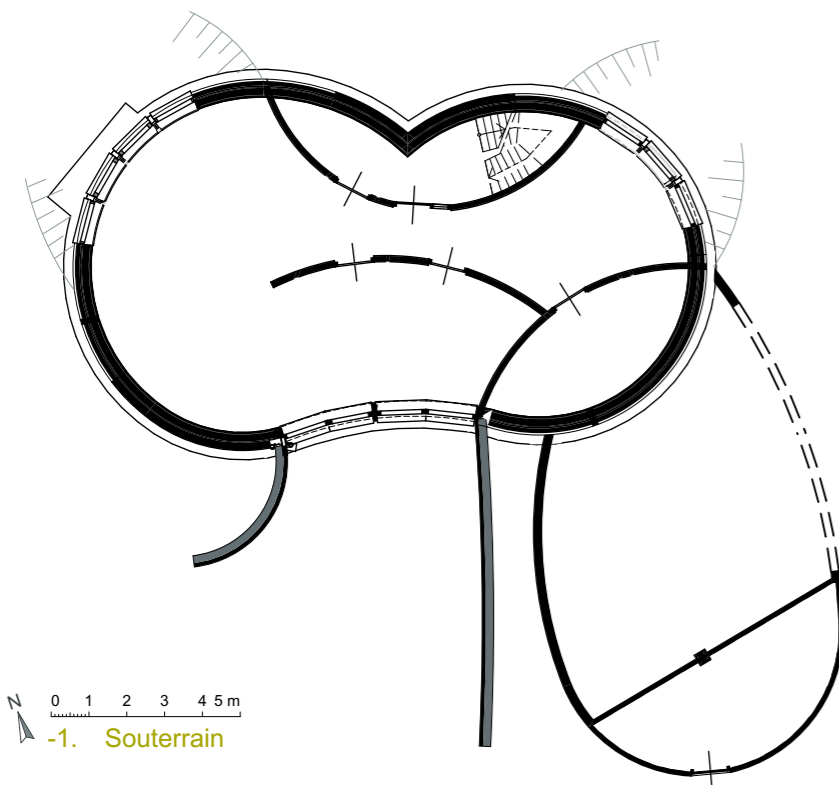
Plaats:	Aerdenhout
Gemeente:	Bloemendaal
Bruto vloeroppervlak:	392 m ²
Gerealiseerd:	2016
Opdrachtgever:	Familie Philipsen
Projectarchitect:	Huub van Laarhoven
Projectteamlid:	Niels Hoffmans
Adviseur constructie:	Constructiebureau Van Zijl B.V.
Adviseur duurzaamheid:	Groot Ecobouw
Aannemer:	Bouwbedrijf van Engen B.V.



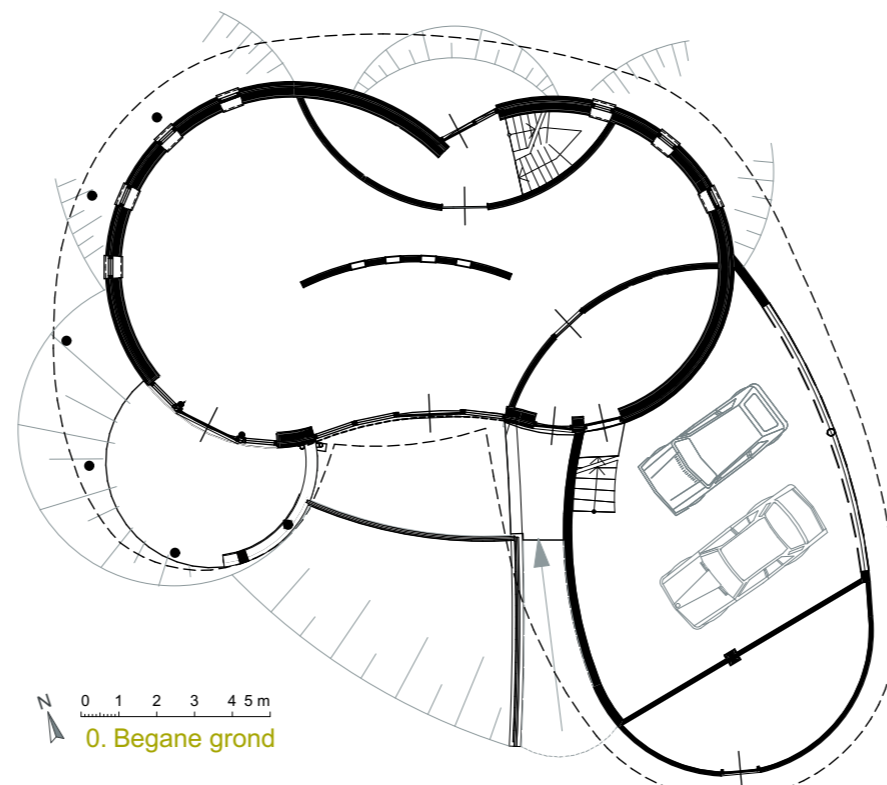
N 0 10 20 m
Situatie



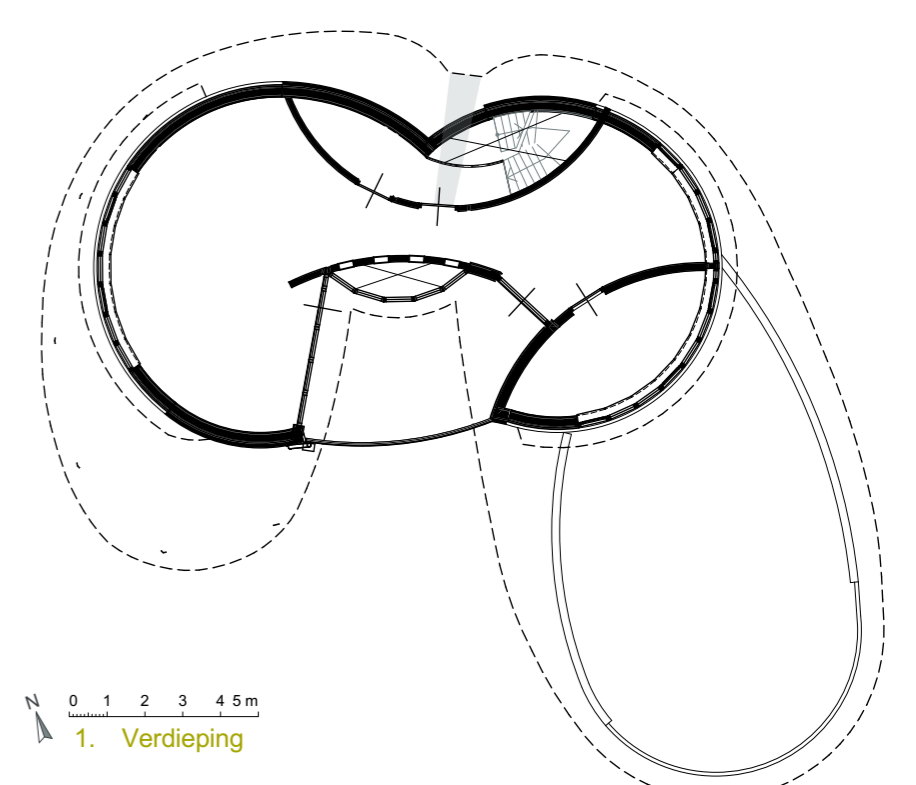
Foto entree



N 0 1 2 3 4 5 m
-1. Souterrain



N 0 1 2 3 4 5 m
0. Begane grond



N 0 1 2 3 4 5 m
1. Verdieping

HELENDE ARCHITECTUUR

In de gemeente Bloemendaal is er een woningbouwproject gerealiseerd op de locatie Haringbuys in Aerdenhout. De naam Haringbuys vind zijn oorsprong in de 17^e en 18^e eeuw. In deze periode werd het jachthuis Haringbuys gebouwd. De naam verwijst naar de Zandvoortse vissers die na terugkomst van de markt in Haarlem in de herberg een glas dronken op de verkoop van de vis. Later werd het jachthuis in gebruik genomen als tolhuis.

Sinds de jaren 30 van de vorige eeuw is Aerdenhout uitgegroeid tot een echte forensenplaats. De lage, natte strandvlakten werden geschikt gemaakt voor bebouwing. Sinds de 20^e eeuw is de oorspronkelijk sterk afleesbare samenhang tussen landschap en occupatiepatroon (het in bezit nemen van een gebied of streek door de mens) verwaterd.

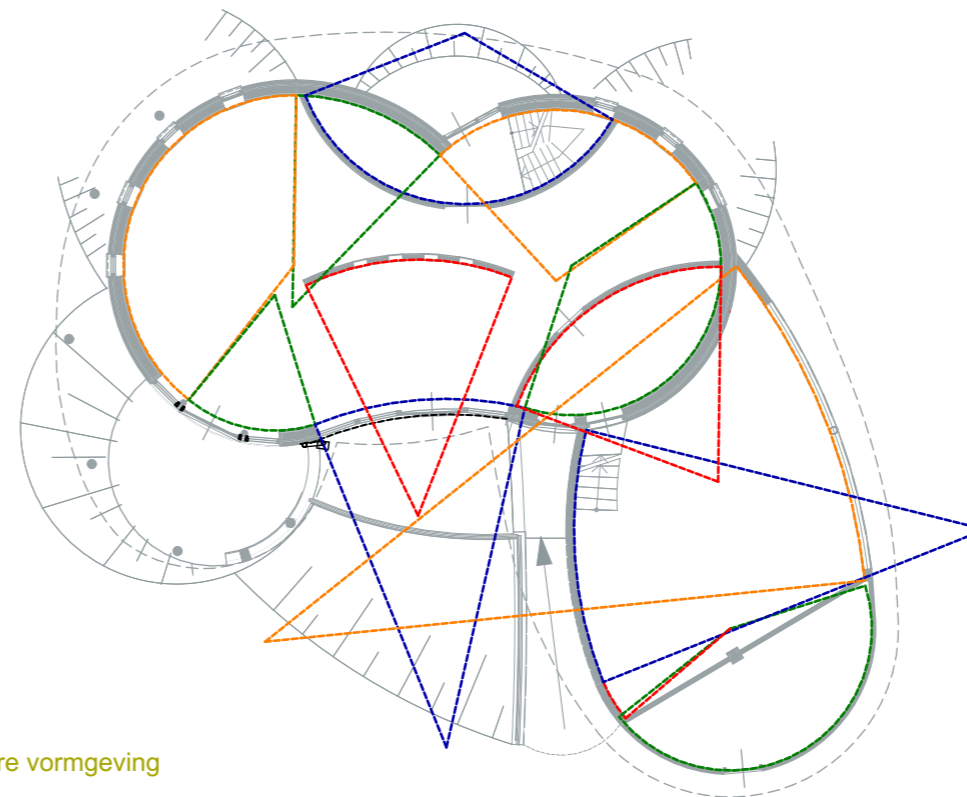
Het unieke aan het project Haringbuys in Aerdenhout is dat de toekomstige bewoners in een vroeg stadium betrokken werden. Tijdens de planvorming konden de potentiële kopers namelijk hun voorkeur uitspreken met betrekking tot de verkaveling van het gebied. Een voorwaarde voor het project is het waarborgen van het uitzicht en privacy vanuit de aangrenzende tuinen, het vergroten van deze tuinen en het verbreden van de sloot, het behouden van een groene en een representatieve entree.

Het gebied Haringbuys ligt op lage, natte gronden en daarom is er ruim plaats voor water. Dankzij het water ontstaat een herkenbaar milieu met gebiedseigen beplanting, natuurlijke oevers en houten bruggetjes. De openbare ruimte vormt hierdoor als het ware het groene raamwerk waar het ontwerp van Philipsen naadloos op aan moet kunnen sluiten.

De essentie van het werk van Huub van Laarhoven is een eenheid te creëren tussen gebruiker, de woning, de omgeving en de natuur. De natuur in de vorm van tuinen, bomen, planten en de te ontwerpen gebouwen heeft hierbij een belangrijke bindende en helende functie. Vanuit de eenheid met de natuur ontstaat helende architectuur en stedenbouw die de mogelijkheid in zich heeft een gezonde en zelfs een gezond makende woonomgeving te realiseren.

Het ontwerp van de woning voor de familie Philipsen doet dit op een elegante wijze door gebruik te maken van natuurlijke vormen. De ronde vormen in het ontwerp, zowel in de plattegronden als in de daken, zorgen voor een glooiende samenkomst van de omgeving en de woning in het gebied Haringbuys. Ook de materialisatie speelt een belangrijke rol binnen het ontwerp om de duurzaamheid van de woning en zijn omgeving te waarborgen.

De helende vormgeving wordt in het ontwerp versterkt door het gebruik van ecologische en gezonde bouwmaterialen zoals houtskeletbouw, groene daken, EPDM en houtvezel isolatie. En natuurlijk / vanzelfsprekend, word je als architect uitgedaagd om door middel van het ontwerp het energieverlies te beperken. Hoge isolatie waarden, ontwerpen op de zon gericht en een grondwarmtepomp zijn enkele belangrijke toepassingen. Autarkisch (zelfvoorzienend), helend en één met de natuur zijn mijn bouwpassies.



Circulaire vormgeving



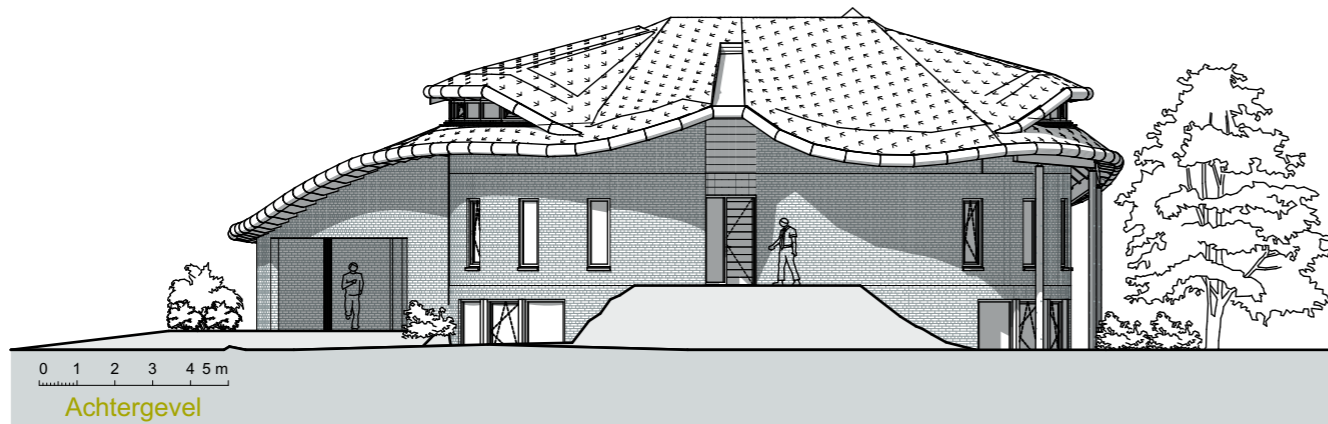
Foto voorzijde



Foto overstek dak/overgaand in een overdekt terras



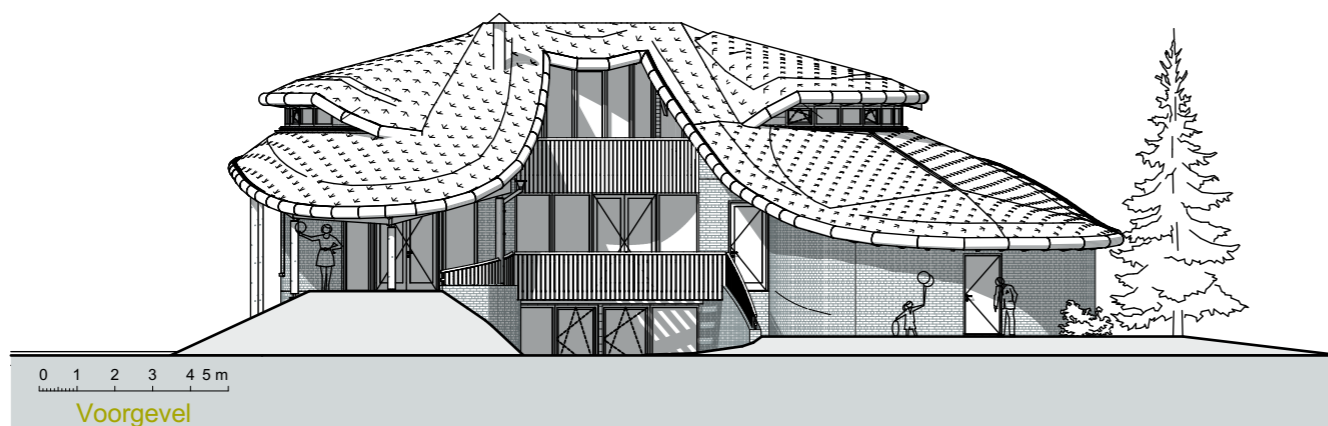
Foto vanuit de tuin



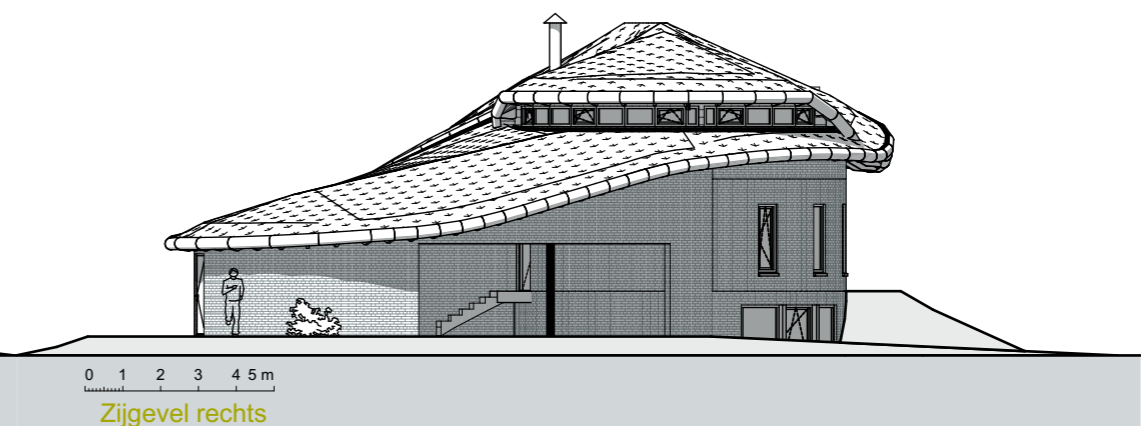
Achtergevel



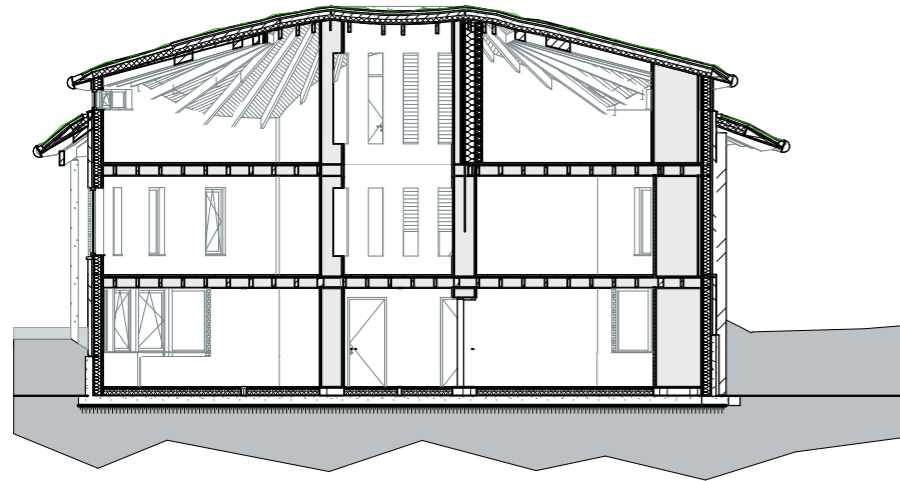
Zijgevel links



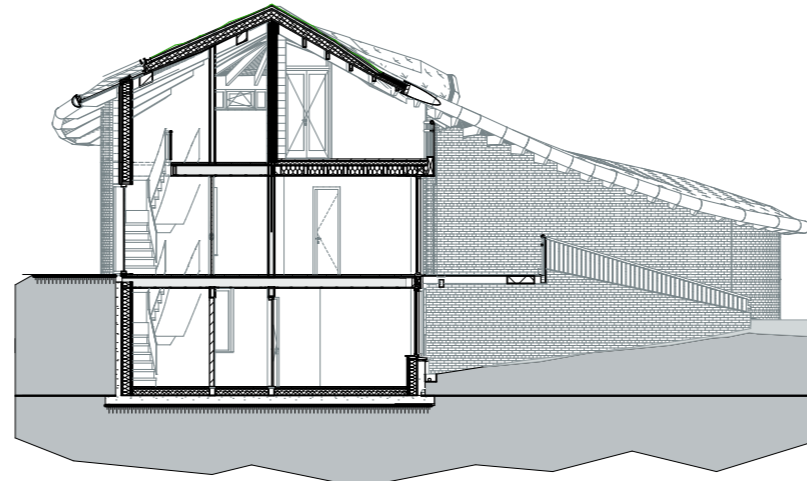
Voorgevel



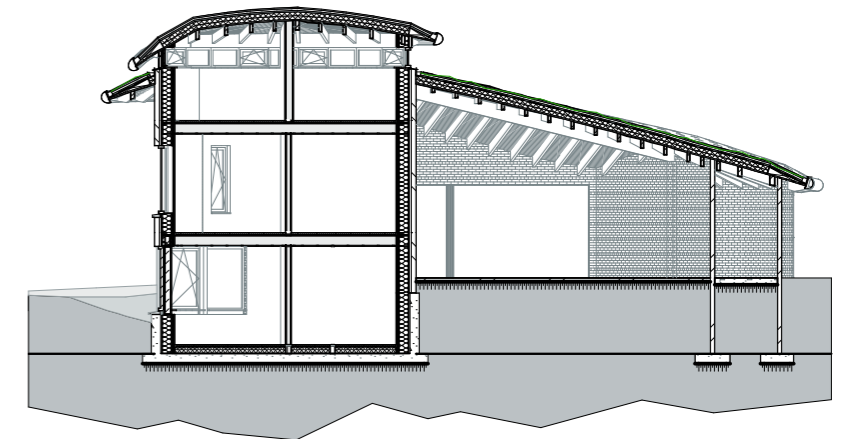
Zijgevel rechts



0 1 2 3 4 5m
Doorsnede



0 1 2 3 4 5m
Doorsnede



0 1 2 3 4 5m
Doorsnede



Foto bouw



Foto balustrade